



A
12.20
20.10
20.20



| | | | |
|---------------------------------------|---|---|--|
| 9 | 9 | 1 | |
| Nachfolgeversion / follow-up version: | | | |

Ersatzteilzeichnung Tür Standgeräte P3 Spare part drawing door floor units P3

ETZ B - Tür 567 P3 1 / 1

B

12.20
20.10
20.20



| | |
|-------------------------|---------------------------------------|
| gültig ab / valid from: | Vorgängerversion / previous version: |
| gültig bis / valid to: | Nachfolgeversion / follow-up version: |

Enodis
Talstraße 35
D- 82436 Eglfing | Germany

Tel. +49(0)8847/67-0
Fax +49(0)8847/414
info@hotairsteamer.com



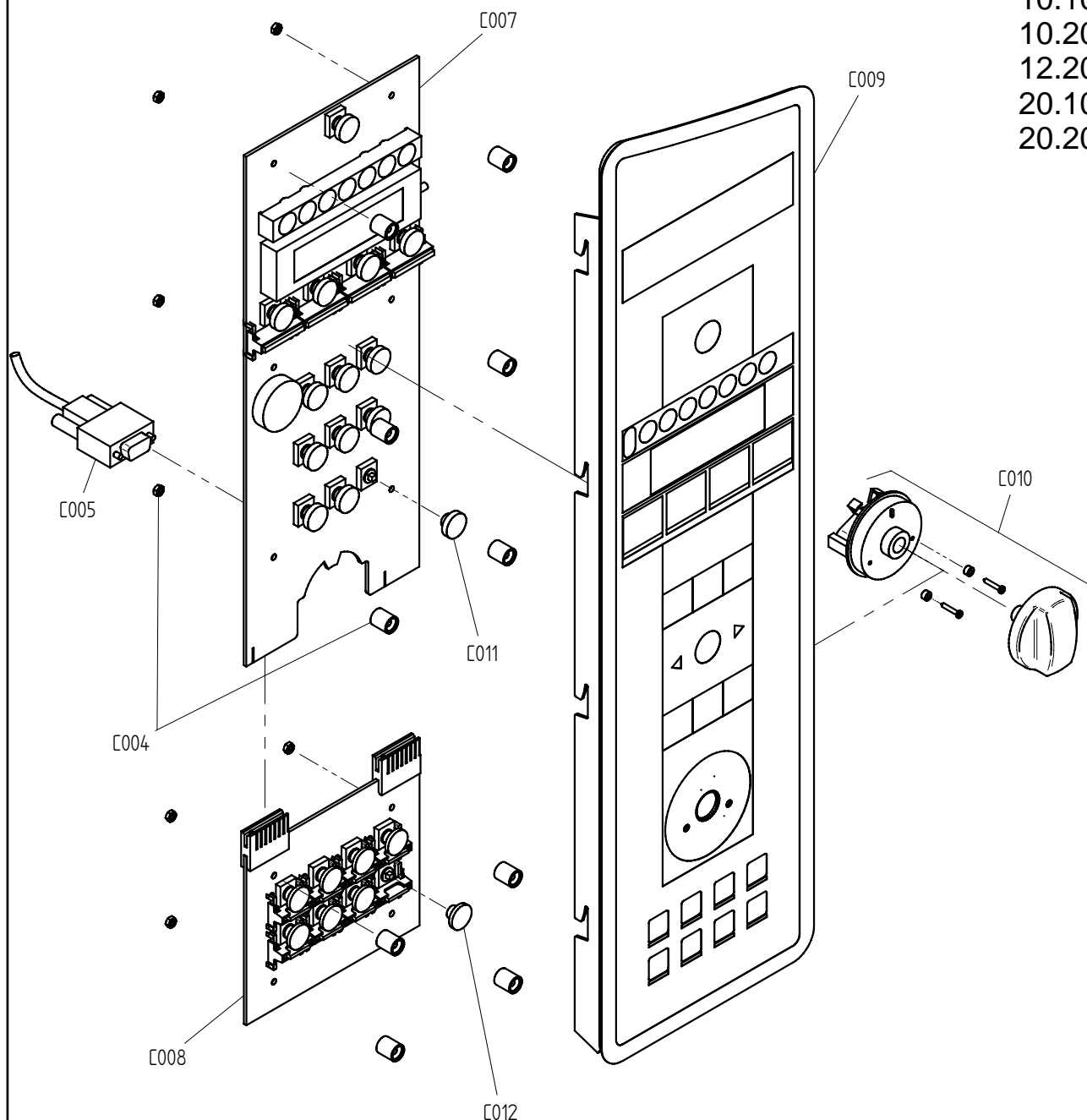
Art. Nr. 9825281_01 | 20.04.2011 | Änderungen vorbehalten! Changes excepted!

Ersatzteilzeichnung Bedienblende P3 Spare part drawing operating panel P3

ETZ C - BM P3 1 / 1

C

6.10
6.20
10.10
10.20
12.20
20.10
20.20



gültig ab / valid from:
gültig bis / valid to:

Vorgängerversion / previous version:
Nachfolgeversion / follow-up version:

Enodis
Talstraße 35
D- 82436 Eglfing | Germany

Tel. +49(0)8847/67-0
Fax +49(0)8847/414
info@hotairsteamer.com

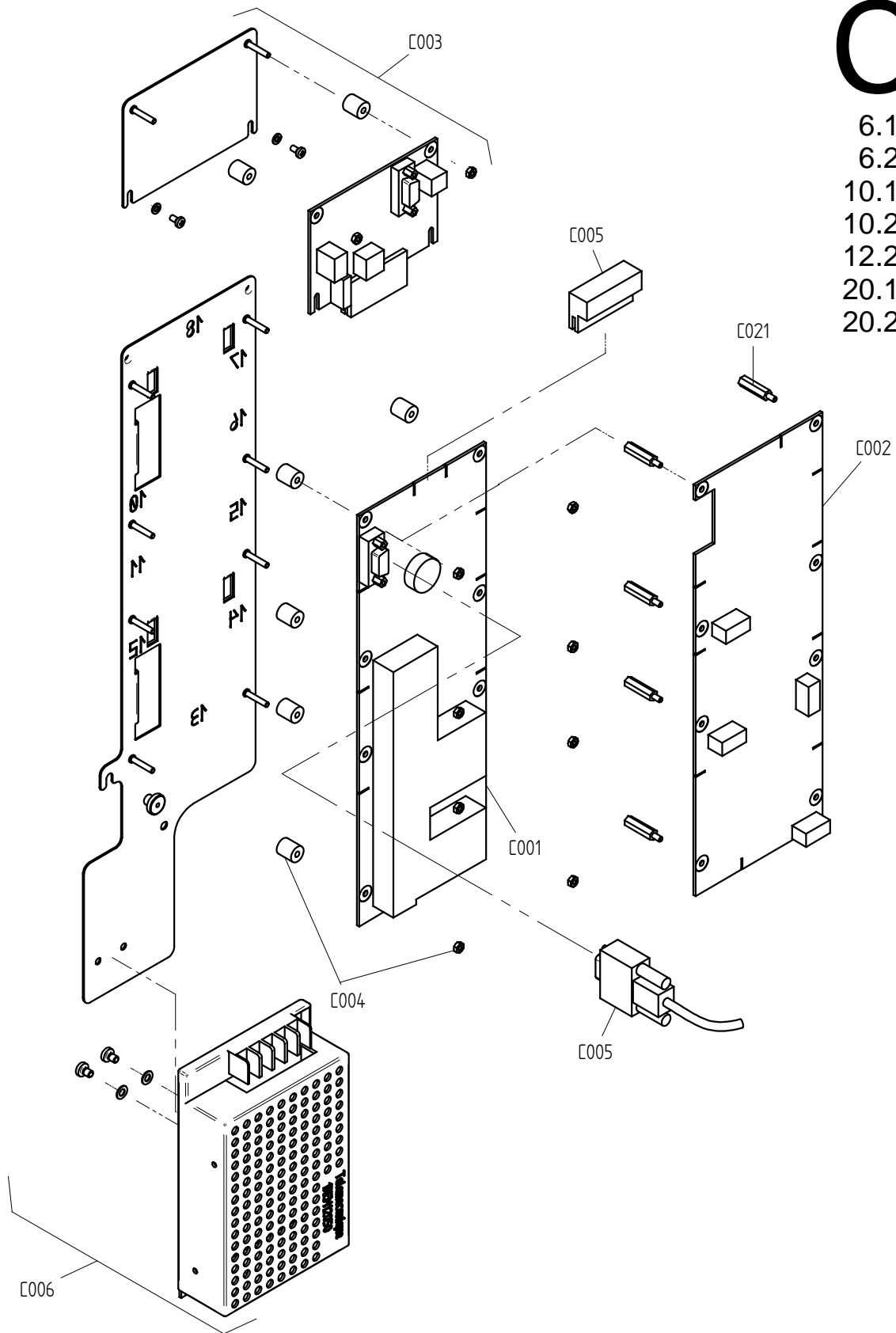


Art. Nr. 9825283_00 | 14.7.2009 | Änderungen vorbehalten! Changes excepted!

Ersatzteilzeichnung Steuerung P3 Spare part drawing control boards P3

ETZ C - SM GM NT kpl P3 1 / 1

C
6.10
6.20
10.10
10.20
12.20
20.10
20.20



Art. Nr. 9825326_00 | 09.03.2010 | Änderungen vorbehalten! Changes excepted!

gültig ab / valid from: 12.02.2010

Vorgängerversion / previous version: 9825282

gültig bis / valid to:

Nachfolgeversion / follow-up version:

Enodis
Talstraße 35
D- 82436 Eglfing | Germany

Tel. +49(0)8847/67-0
Fax +49(0)8847/414
info@hotairsteamer.com



Ersatzteilzeichnung Elektro-Dampferzeuger P3 Spare part drawing electro steam generator P3

ETZ D - DE EB P3 1 / 1

D

OEB 6.10
OEB 6.20
OEB 10.10
OEB 10.20
OEB 12.20
OEB 20.10
OEB 20.20



Art. Nr. 9825290_00 | 14.7.2009 | Änderungen vorbehalten! Changes excepted!

| | |
|-------------------------|---------------------------------------|
| gültig ab / valid from: | Vorgängerversion / previous version: |
| gültig bis / valid to: | Nachfolgeversion / follow-up version: |

Enodis
Talstraße 35
D- 82436 Eglfing | Germany

Tel. +49(0)8847/67-0
Fax +49(0)8847/414
info@hotairsteamer.com



Ersatzteilzeichnung Heisslufterzeugung elektro P3 Spare part drawing electric heating system P3

ETZ E - HL-Heizung EL P3 1 / 1

E

OES/OEB 6.10
OES/OEB 6.20
OES/OEB 10.10
OES/OEB 10.20
OES/OEB 12.20
OES/OEB 20.10
OES/OEB 20.20



Art. Nr. 9825296_01 | 29.07.2011 | Änderungen vorbehalten! Changes excepted!

gültig ab / valid from:
gültig bis / valid to:

Vorgängerversion / previous version:
Nachfolgeversion / follow-up version:

Enodis
Talstraße 35
D- 82436 Eglfing | Germany

Tel. +49(0)8847/67-0
Fax +49(0)8847/414
info@hotairsteamer.com

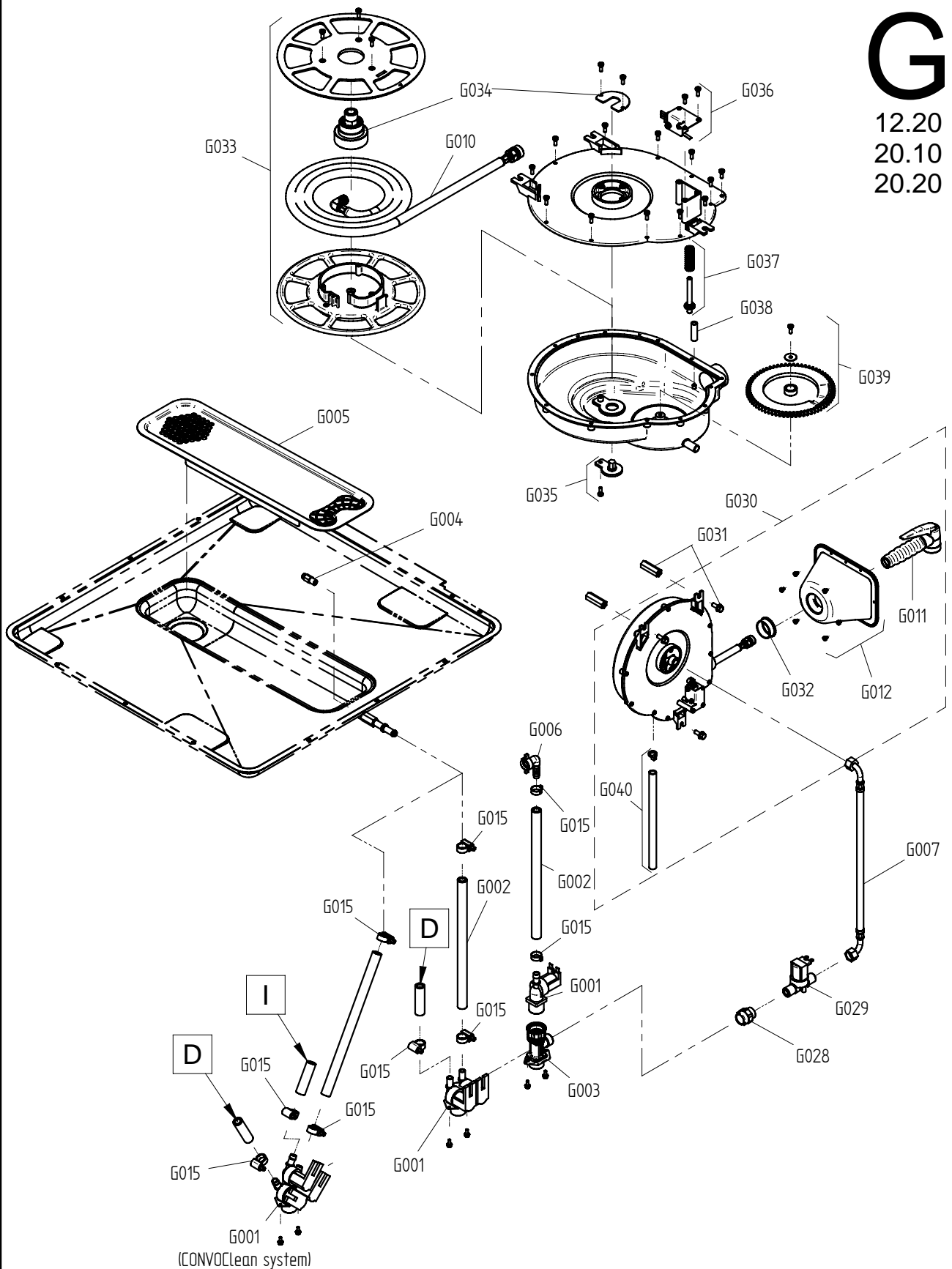
Manitowoc

Ersatzteilzeichnung Wasserversorgung Standgeräte P3 Spare part drawing water supply floor units P3

ETZ G - WV 567 RHB P3 1 / 1

G

12.20
20.10
20.20



Art. 9825325_00 | 3.2.2010 | Änderungen vorbehalten! Changes excepted:

gültig ab / valid from: 01.02.2010
gültig bis / valid to:

Vorgängerversion / previous version: 9825301
Nachfolgeversion / follow-up version:

Ersatzteilzeichnung Abwasserentsorgung Standgeräte P3 Spare part drawing sewage disposal floor units P3

ETZ H - Abwasser 567 P3 1 / 1

H

12.20
20.10
20.20



gültig ab / valid from:

Vorgängerversion / previous version:

gültig bis / valid to:

Nachfolgeversion / follow-up version:

Enodis
Talstraße 35
D- 82436 Eglfing | Germany

Tel. +49(0)8847/67-0
Fax +49(0)8847/414
info@hotairsteamer.com

Manitowoc

Art. Nr. 9825308_00 | 14.7.2009 | Änderungen vorbehalten! Changes excepted!

| ENG spare part list for model number FB5018A3004V00. | | | DEU Ersatzteilliste für Artikelnummer FB5018A3004V00. | | |
|--|------------|--|---|------------|--|
| Pos. | Item No. | Name | Pos. | Art.-Nr. | Bezeichnung |
| A001 | - 2117415 | - Left side panel 12.20 P3 | A001 | - 2117415 | - Seitenwand links 12.20 P3 |
| A002 | - 2117435 | - Rear panel OES/OEB/OGS 12.20 | A002 | - 2117435 | - Rückwand OES/OEB/OGS 12.20 |
| A003 | - 2125425 | - Front section 12.20 for roll-up hand shower P3 | A003 | - 2125425 | - Frontteil 12.20 für Rollhandbrause P3 |
| A004 | - 2114635 | - Rear left corner section 12.20 P3 | A004 | - 2114635 | - Eckteil hinten links 12.20 P3 |
| A005 | - 2114704 | - Cover OES/OEB 12.20/20.20 | A005 | - 2114704 | - Decke OES/OEB 12.20/20.20 |
| A006 | - 2124530 | - Condenser cover P3 | A006 | - 2124530 | - Abdeckung Kondensator P3 |
| A007 | - 2618779 | - E14 - 230V light bulb set with seal | A007 | - 2618779 | - Set Glühlampe E14 - 230V mit Dichtung |
| A008 | - 2618780 | - Oven-compartment light set including reflector | A008 | - 2618780 | - Set Garraumleuchte komplett mit Reflektor |
| A009 | - 7011006 | - Door hygienic plug-in gasket 12.20 P3 | A009 | - 7011006 | - Türdichtung 12.20 P3 |
| A012 | - 3310394 | - Handle for loading trolley 12.20/20.20 P3 | A012 | - 3310394 | - Griff für Beschickungswagen 12.20/20.20 P3 |
| A013 | - 2219137 | - Sous vide core temperature sensor with screw connection P3 | A013 | - 2219137 | - Sous-Vide-Kerntemperaturfühler mit Verschraubung P3 |
| A014 | - 6015026 | - Seal for core temperature sensor P3 | A014 | - 6015026 | - Dichtung für Kerntemperaturfühler P3 |
| A015 | - 2004035 | - Cable holder for core temperature sensor | A015 | - 2004035 | - Halterung für Kerntemperaturfühlerkabel |
| A016 | - 2628625 | - Low and high pressure cutout P3 | A016 | - 2628625 | - Über- und Unterdrucksicherung P3 |
| A017 | - 2216090 | - Cover for incoming-air-box P3 mounted | A017 | - 2216090 | - Abdeckung Zuluftkasten P3 montiert |
| A018 | - 5018040 | - Secondary fan P3 | A018 | - 5018040 | - Zusatzlüfter P3 |
| A019 | - 6014042 | - Appliance foot for P3 free-standing appliances, adjustable h | A019 | - 6014042 | - Gerätefuß für P3 Standgeräte, höhenverstellbar |
| A020 | - 2115477 | - Left wheel-in rail 12.20/20.20 P3 | A020 | - 2115477 | - Einfahrschiene links 12.20/20.20 P3 |
| A021 | - 2115476 | - Right wheel-in rail 12.20/20.20 P3 | A021 | - 2115476 | - Einfahrschiene rechts 12.20/20.20 P3 |
| A022 | - 6014050 | - Swivel castor for loading trolley P3 | A022 | - 6014050 | - Lenkrolle für Beschickungswagen P3 |
| A023 | - 6014052 | - Swivel castor for loading trolley with brake function P3 | A023 | - 6014052 | - Lenkrolle für Beschickungswagen mit Stoppfunktion P3 |
| A024 | - 3015001 | - Condensate collecting tray 12.20/20.20 P3 | A024 | - 3015001 | - Kondensatauffangwanne Beschickungswagen 12.20/20.20 P3 |
| A025 | - 2004234 | - Wheel-in ramp for loading trolley P3 | A025 | - 2004234 | - Einfahrkeil für Beschickungswagen P3 |
| A030 | - 5016030K | - Cable gland M63, reduced | A030 | - 5016030K | - Kabelverschraubung M63 reduziert |
| A031 | - 6005068 | - 44x5 mm seal for low pressure cutout P3 | A031 | - 6005068 | - Dichtung 44x5 mm für Unterdrucksicherung P3 |
| A032 | - 6005427 | - Grommet, diameter 83 (DG 60) | A032 | - 6005427 | - Membrantülle Durchm. 83 (DG 60) |
| B001 | - 2520414 | - Door assembly 12.20 P3 | B001 | - 2520414 | - Tür 12.20 kompl. P3 |
| B003 | - 2525040 | - Door handle P3 Hygienic antibacterial w.fixing accessories | B003 | - 2525040 | - Türgriff P3 Hygienisch Antibakteriell m.Montageteile |
| B004 | - 6015249 | - Catch for interior door of free-standing appliances P3 | B004 | - 6015249 | - Verschlussklammer Innentür Standgeräte P3 |
| B005 | - 2014005 | - Silicon door clip P3 | B005 | - 2014005 | - Silikonfeder Tür P3 |
| B006 | - 6015200 | - Door spacer P3 | B006 | - 6015200 | - Abstandhalter Tür P3 |
| B009 | - 2014007 | - Hinge plate for top of door P3 | B009 | - 2014007 | - Scharnierplatte für Türoberseite P3 |
| B010 | - 2014003 | - Hinge plate for bottom of door P3 | B010 | - 2014003 | - Scharnier-Rastplatte für Türunterseite P3 |
| B012 | - 2614803 | - Slide panel assembly for disappearing door 12.20 P3 | B012 | - 2614803 | - Schlittenplatte Verschwindetür 12.20 kompl. P3 |
| B013 | - 2123273 | - Slide panel cover for disappearing door 12.20 P3 | B013 | - 2123273 | - Verkleidung Schlittenplatte Verschwindetür 12.20 P3 |
| B014 | - 2619152 | - Catch block on slide panel for disappearing door P3 with fix | B014 | - 2619152 | - Rasterklotz Schlittenplatte Verschwindetür P3 mit Montagemat |
| B015 | - 2523667 | - Top and bottom hinge arm P3 with fixing accessories | B015 | - 2523667 | - Scharnierarm oben und unten P3 mit Montagematerial |
| B016 | - 2619141 | - Guide roller for disappearing door P3 with fixing accessorie | B016 | - 2619141 | - Führungsrolle Verschwindetür P3 mit Montagematerial |
| B017 | - 2619156 | - Retaining block for disappearing door P3 with fixing accesso | B017 | - 2619156 | - Sicherungsklotz Verschwindetür P3 mit Montagematerial |
| B018 | - 2619153 | - Door stop for disappearing door P3 with fixing accessories | B018 | - 2619153 | - Türanschlag Verschwindetür P3 mit Montagematerial |
| B019 | - 2619154 | - Support bar for disappearing door P3 with fixing accessories | B019 | - 2619154 | - Stützleiste Verschwindetür P3 mit Montagematerial |
| B020 | - 2619139 | - Guide rail for disappearing door 20.10 P3 with fixing access | B020 | - 2619139 | - Führungsschiene Verschwindetür 20.10 P3 mit Montagematerial |
| B021 | - 2619155 | - Guide strip for disappearing door P3 with fixing accessories | B021 | - 2619155 | - Führungsleiste Verschwindetür P3 mit Montagematerial |
| B022 | - 2117280 | - Buffer for disappearing door P3 with fixing accessories | B022 | - 2117280 | - Anschlagpuffer Verschwindetür P3 mit Montagematerial |
| B023 | - 2614750 | - Guide fixing bracket for door on free-standing appliances P3 | B023 | - 2614750 | - Führungsbügel Tür Standgeräte P3 |
| B024 | - 2216070 | - Door catch block P3 with fixing accessories | B024 | - 2216070 | - Türkloben P3 mit Montagematerial |
| B025 | - 2518798 | - Door contact switch OES mini | B025 | - 2518798 | - Türkontaktschalter OES mini |
| B026 | - 2528744 | - U-Profil Cross gasket V1 12.20/20.20 welded P3 | B026 | - 2528744 | - U-Profil Querdichtung V1 12.20/20.20 geschw. P3 |
| B027 | - 7011008 | - Horizontal seal door V1 12.20/20.20 P3 | B027 | - 7011008 | - Querdichtung Tür V1 12.20/20.20 P3 |
| B028 | - 6015198 | - Brace for door on free-standing appliances P3 | B028 | - 6015198 | - Anfahrhalter Tür Standgeräte P3 |
| B029 | - 6015201 | - Door spacer pin P3 | B029 | - 6015201 | - Distanzbolzen Tür P3 |
| B030 | - 2619146 | - slide panel 12.20 P3 including guide rail and fixing accesso | B030 | - 2619146 | - Schlittenplatte 12.20 P3 mit Führungsschiene und Montagemate |
| B033 | - 6002056 | - Plastic plug for door latch | B033 | - 6002056 | - Abdeckkappe für Drehhebelverschluss |
| B034 | - 2129244 | - Fixing bracket at the top for door on free-standing applianc | B034 | - 2129244 | - Anfahrwinkel oben für Tür Standgeräte P3 |
| C001 | - 5019420 | - 5010 controller for SM control module P3 + mini (lamp relay | C001 | - 5019420 | - Steuerung 5010 Steuermodul SM P3 + mini (Lampenrelais mit Go |
| C004 | - 2618785 | - Fixing accessories for controller P2 P3 OES mini | C004 | - 2618785 | - Montagezubehör für Steuerung P2 P3 OES mini |
| C005 | - 5009304 | - Connecting cable between control module and operating module | C005 | - 5009304 | - Verbindungskabel Steuermodul - Bedienmodul P2 P3 |
| C006 | - 2619973 | - Retrofit kit for supply module (P2, P3, OES mini) | C006 | - 2619973 | - Nachrüstset Versorgungsmodul (P2, P3, OES mini) |
| C007 | - 5019300 | - 5010 controller for BM operating module P3 | C007 | - 5019300 | - Steuerung 5010 Bedienmodul BM P3 |
| C008 | - 5019304 | - 5010 controller for PG Press&Go module P3 | C008 | - 5019304 | - Steuerung 5010 Press&Go-Modul PG P3 |
| C009 | - 2117300 | - CONVOTHERM front panel OEB/OGB | C009 | - 2117300 | - Frontblende OEB/OGB CONVOTHERM |
| C010 | - 5009320 | - Adjusting switch assembly for operating module P2 P3 OES min | C010 | - 5009320 | - Einstellwippe Bedienmodul komplett P2 P3 OES mini |
| D001 | - 2325077 | - Steamgeneratorasse.OEB10.20/12.20/20.10shipvers.ex.immersion | D001 | - 2325077 | - DampferzeugerOEB10.20/12.20/20.10Schiffsvers,ohne Tauchheizk |
| D002 | - 6015023 | - Gasket for immersion heater P3 | D002 | - 6015023 | - Flachdichtung für Tauchheizkörper P3 |
| D003 | - 2619179 | - Immersion heater9.9kW230Vstar connection,420mmlongP3, with f | D003 | - 2619179 | - Tauchheizkörper 9,9kW 230V Stern, 420mm lang P3, mit Montage |
| D004 | - 2619179 | - Immersion heater9.9kW230Vstar connection,420mmlongP3, with f | D004 | - 2619179 | - Tauchheizkörper 9,9kW 230V Stern, 420mm lang P3, mit Montage |
| D005 | - 2019700 | - Drain Pump w. synchronous motor 200-240V P2 P3 incl. packing | D005 | - 2019700 | - KD Entleerungspumpe m. Sync. Motor 200-240V P2 P3 |
| D006 | - 6015100K | - Right-angle drain pipe for steam generator P3 with fixing ac | D006 | - 6015100K | - Ablaufwinkel für Dampferzeuger P3 mit Montagematerial |
| D007 | - 7012018 | - Steam-generator downpipe P3 | D007 | - 7012018 | - Dampferzeuger-Ablaufschlauch P3 |
| D008 | - 6016500 | - Return-flow protection for steam generator P3 | D008 | - 6016500 | - Rücksaugsisicherung für Dampferzeuger P3 |
| D009 | - 7012086 | - 1/2" pipe for filling the steam generator P3 | D009 | - 7012086 | - Schlauch 1/2" für Dampferzeuger-Befüllung P3 |
| D010 | - 5019000K | - Dual-level sensor P3 with fixing accessories | D010 | - 5019000K | - Doppelniveausonde mit Montagematerial P3 |
| D011 | - 6015040 | - Gasket for dual-level sensor P3 | D011 | - 6015040 | - Dichtung für Doppelniveausonde P3 |

D012 - 6006092 - Hexagonal nut R1 1/4" for steam-generator screw coupling
D013 - 5002103 - Thermal-cutout thermocouple for steam generator P3
D024 - 6005025 - Gasket 42.5x54x2 (1 1/4") for steam generator P3
D025 - 8009057 - Wire clip 36 mm
E001 - 2617285 - Motor 380/415V 10.20/12.20/20.20 P3 with reduced fan speed
E002 - 2617294 - Set of fixing parts for motor and fan P3
E003 - 2617295 - Set of seals for motor shaft P3
E004 - 2625109 - Set of motor pins P3
E005 - 2619959 - Fan wheel, diameter 400 mm P3 with fixing accessories
E006 - 2617293 - Set of fan fixing parts P3
E007 - 2619177 - Tubular heater 2x16.5kW/230V star connection, diam.490 mm P3, +
E008 - 2623227 - Gasket for tubular heater 6.20/10.20/12.20/20.20 P3 with fix
E009 - 2623219 - Set of power leads for tubular heater P3 (connected as per c
E011 - 5001041 - Oven thermal cutout (340°C)
E012 - 5002100K - Thermocouple probe 3050 mm P2 P3
G001 - 5001059 - Single solenoid valve, straight 220/240V
G001 - 5001080 - Dual solenoid valve, straight 220/240V
G002 - 7002033 - Hot water pipe 3/8"
G003 - 5011003 - Water supply T-connector 2x3/4" 1x1/2" P3
G004 - 2013002 - Dehumidifier nozzle P3
G005 - 2216796 - Demoisturising tray cover P3
G006 - 6015215 - Right-angle pipe connector 3/8" with washer
G007 - 7012308 - Connecting pipe for retractable hand shower 12.20/20.10/20.2
G010 - 2625199 - Hand-shower hose for retractable hand shower P3
G011 - 6011005 - Hand-shower for retractable hand shower P3
G012 - 2625197 - Hand-shower holder for retractable hand shower 12.20/20.10/2
G015 - 6006086 - Hose clip 12-22mm
G016 - 6006087 - Hose clip 25-40mm
G017 - 6006089 - Hose clip 40-60mm

G029 - 5011013 - Single solenoid valve 220/240V 3/8"-3/8" for retractable han
G030 - 2625200 - Retractable hand shower 12.20/20.10/20.20 P3 incl. fixing ac
G032 - 6013062 - Sealing cap for retractable hand shower 12.20/20.10/20.20 P3
G033 - 2625194 - Hose reel for retractable hand shower P3 incl. fixing access
G034 - 2625198 - Rotor for retractable hand shower P3 incl. fixing accessorie
G035 - 2625203 - Spring rewinder for retractable hand shower P3
G036 - 2625195 - Micro switch for retractable hand shower P3
G037 - 2625204 - Switch plunger for retractable hand shower P3
G038 - 6011041 - Guide roller for retractable hand shower P3
G039 - 2625202 - Switch wafer for retractable hand shower P3
G040 - 2625205 - Downpipe for retractable hand shower P3
G042 - 6015054 - Sealing for outlet pipe for hot air flap OEB 6.10/10.10

H001 - 2012110K - Condenser for free-standing appliances P3 with fixing access
H002 - 6015010 - O-seal 67x4 FKM70 P3
H003 - 2425112 - Fixing parts for condenser P3
H006 - 2016007K - Bypass measuring pipe P3 with fixing accessories
H007 - 2016004K - Bypass pipe 12.20 P3 with fixing accessories
H008 - 2217281 - Bypass cover P3 with fixing accessories
H009 - 2012103 - Condenser quenching nozzle P3
H010 - 7012004 - Air outlet tube 12.20 P3
H011 - 2124580K - Air-outlet pipe end OEB/OGB 6.10/6.20/10.10/10.20 with fixin
H015 - 4007087 - Heat-resistant cable tie, 140x3.6mm
H020 - 8005041 - Washer 6.4 A2 DIN 9021 P2 P3
K002 - 5018027K - Fan safety grill 120 mm, with fixing accessories
L004 - 7004008 - Loctite type 243e threadlocker
L006 - 7004020 - Silicon adhesive E 43
L009 - 7014004 - Aluminum insulating adhesive tape P3
L010 - 7015200 - Fan removal tool P3 with accessories
L011 - 7004018 - OKS 1120 lubricant

D012 - 6006092 - Sechskantmutter R1 1/4" für Dampferzeugerverschraubung
D013 - 5002103 - STB-Thermoelementfühler für Dampferzeuger P3
D024 - 6005025 - Flachdichtung 42,5x54x2 (1 1/4") für Dampferzeuger P3
D025 - 8009057 - Drahtschelle 36 mm
E001 - 2617285 - Motor 380/415V 10.20/12.20/20.20 P3 mit reduzierter Lüfterle
E002 - 2617294 - Set Motorbefestigung und Lüfterradbefestigung P3
E003 - 2617295 - Set Motorwellendichtung P3
E004 - 2625109 - Set Motorbolzen P3
E005 - 2619959 - Lüfterrad Durchm. 400 mm P3 mit Montagematerial
E006 - 2617293 - Set Lüfterradbefestigung P3
E007 - 2619177 - Rohrheizkörper 2x16,5kW 230V Stern, Durchm. 490 mm P3, mit M
E008 - 2623227 - Dichtung für Rohrheizkörper 6.20/10.20/12.20/20.20 P3 mit Mo
E009 - 2623219 - Set Anschlussleitungen für Rohrheizkörper P3 (Litze)
E011 - 5001041 - Garraum-Sicherheitstemperaturbegrenzer (340°C)
E012 - 5002100K - Thermoelementfühler 3050 mm P2 P3
G001 - 5001059 - Einfachmagnetventil gerade 220/240V
G001 - 5001080 - Doppelmagnetventil gerade 220/240V
G002 - 7002033 - Heisswasserschlauch 3/8"
G003 - 5011003 - T-Verbindungsstück WA 2x3/4" 1x1/2" P3
G004 - 2013002 - Entfeuchtungsdüse P3
G005 - 2216796 - Entfeuchtungswannen-Abdeckung P3
G006 - 6015215 - Winkel-Schlauchanschluss 3/8" m. Dichtung
G007 - 7012308 - Anschluss Schlauch für Rollhandbrause 12.20/20.10/20.20 P3
G010 - 2625199 - Brauseschlauch für Rollhandbrause P3
G011 - 6011005 - Handbrause für Rollhandbrause P3
G012 - 2625197 - Handbrausehalter für Rollhandbrause 12.20/20.10/20.20 P3
G015 - 6006086 - Schlauchbinder 12-22mm
G016 - 6006087 - Schlauchbinder 25-40mm
G017 - 6006089 - Schlauchbinder 40-60mm
G028 - 6015429 - Reduzierstück 1/2 x 3/8" m. Dichtung
G029 - 5011013 - Einfachmagnetventil 220/240V 3/8"-3/8" für Rollhandbrause P3
G030 - 2625200 - Rollhandbrause 12.20/20.10/20.20 P3 mit Montagematerial
G032 - 6013062 - Dichtmanschette für Rollhandbrause 12.20/20.10/20.20 P3
G033 - 2625194 - Schlauchtrommel kpl. für Rollhandbrause P3 mit Montagemateri
G034 - 2625198 - Drehdurchführung für Rollhandbrause P3 mit Montagematerial
G035 - 2625203 - Federspanner für Rollhandbrause P3
G036 - 2625195 - Mikroschalter für Rollhandbrause P3
G037 - 2625204 - Schaltstößel für Rollhandbrause P3
G038 - 6011041 - Umlenkrolle für Rollhandbrause P3
G039 - 2625202 - Schaltscheibe für Rollhandbrause P3
G040 - 2625205 - Ablaufschlauch für Rollhandbrause P3
G042 - 6015054 - Dichtung Abluftstutzen für Heißluftklappe OEB 6.10/10.10
G058 - 7012050 - Trinkwasserschlauch 6x3 RHB
H001 - 2012110K - Kondensator Standgeräte P3 mit Montagematerial
H002 - 6015010 - O-Ring 67x4 FKM70 P3
H003 - 2425112 - Befestigungsmaterial für Kondensator P3
H006 - 2016007K - Bypassmeßrohr P3 mit Montagematerial
H007 - 2016004K - Bypassleitung 12.20 P3 mit Montagematerial
H008 - 2217281 - Bypassabdeckung P3 mit Montagematerial
H009 - 2012103 - Ablöschdüse Kondensator P3
H010 - 7012004 - Abluftschlauch 12.20 P3
H011 - 2124580K - Abluftstutzen OEB/OGB 6.10/6.20/10.10/10.20 mit Montagemater
H015 - 4007087 - Kabelbinder hitzebeständig, 140x3,6mm
H020 - 8005041 - Scheibe 6,4 A2 DIN 9021
K002 - 5018027K - Lüfterschutzgitter 120 mm mit Montagematerial
L004 - 7004008 - Sicherungsmittel Loctite Typ 243e
L006 - 7004020 - Silikonkleber E 43
L009 - 7014004 - Alu-Klebeband schmal für Isolierung P3/1 Rolle à 50 Meter
L010 - 7015200 - Abzieher für Lüfterrad P3 mit Zubehör
L011 - 7004018 - Schmiermittel OKS 1120

| FRA liste de pieces de rechange du N°. Model FB5018A3004V00. | | | ESP lista de piezas de recambio del N°. model FB5018A3004V00. | | |
|--|------------|---|---|------------|--|
| Pos. | N°.art. | dénomination | Pos. | N°.art. | denominación |
| A001 | - 2117415 | - Paroi latérale gauche 12.20 P3 | A001 | - 2117415 | - Pared lateral izquierda 12.20 P3 |
| A002 | - 2117435 | - Panneau arrière OES/OEB/OGS 12.20 | A002 | - 2117435 | - Pared posterior OES/OEB/OGS 12.20 |
| A003 | - 2125425 | - Partie avant 12.20 pour douchette à enrouleur P3 | A003 | - 2125425 | - Parte frontal 12.20 para ducha de mano enrollable P3 |
| A004 | - 2114635 | - Angle arrière gauche 12.20 P3 | A004 | - 2114635 | - Pieza angular posterior izquierda 12.20 P3 |
| A005 | - 2114704 | - Plafond OES/OEB 12.20/20.20 | A005 | - 2114704 | - Techo OES/OEB 12.20/20.20 |
| A006 | - 2124530 | - Capot Condenseur P3 | A006 | - 2124530 | - Cubierta Condensador P3 |
| A007 | - 2618779 | - Kit lampe à incandescence E14 - 230V avec joint | A007 | - 2618779 | - Kit Bombilla E14 - 230 V con junta |
| A008 | - 2618780 | - Kit voyant d'enceinte de cuisson complet avec réflecteur | A008 | - 2618780 | - Kit Lámpara para cámara de cocción completa con reflector |
| A009 | - 7011006 | - Joint d'étanchéité emboîté porte 12.20 P3 | A009 | - 7011006 | - Junta insertable de higiene Puerta 12.20 P3 |
| A012 | - 3310394 | - Poignée pour chariot d'enfournement 12.20/20.20 P3 | A012 | - 3310394 | - Asa para carro 12.20/20.20 P3 |
| A013 | - 2219137 | - Capteur de température à cœur sous vide avec presse-étoupe P | A013 | - 2219137 | - Sonda de temperatura corazón para cocción al vacío con racor |
| A014 | - 6015026 | - Joint pour capteur de température à cœur P3 | A014 | - 6015026 | - Junta para sonda de temperatura corazón P3 |
| A015 | - 2004035 | - Support pour câble du capteur de température à cœur | A015 | - 2004035 | - Soporte para cable de sonda de temperatura corazón |
| A016 | - 2628625 | - Limiteur de surpression et dépression P3 | A016 | - 2628625 | - Dispositivo de seguridad contra la sobrepresión y la despres |
| A017 | - 2216090 | - Ventilateur d'appoint P3 avec sujétions de montage | A017 | - 2216090 | - Ventilador auxiliar P3 con material de montaje |
| A018 | - 5018040 | - Ventilateur d'appoint P3 | A018 | - 5018040 | - Ventilador auxiliar P3 |
| A019 | - 6014042 | - Pied d'appareil pour appareils sur pieds P3, réglable en hau | A019 | - 6014042 | - Pata para aparatos tipo armario P3, ajustable en altura |
| A020 | - 2115477 | - Rail gauche 12.20/20.20 P3 | A020 | - 2115477 | - Rail de entrada izquierdo 12.20/20.20 P3 |
| A021 | - 2115476 | - Rail droit 12.20/20.20 P3 | A021 | - 2115476 | - Rail de entrada derecho 12.20/20.20 P3 |
| A022 | - 6014050 | - Roulette orientable pour chariot d'enfournement P3 | A022 | - 6014050 | - Rodillo-guía para carro P3 |
| A023 | - 6014052 | - Roulette orientable pour chariot d'enfournement avec fonctio | A023 | - 6014052 | - Rodillo-guía para carro con función de parada P3 |
| A024 | - 3015001 | - Bac de collecte condensation chariot d'enfournement 12.20/20 | A024 | - 3015001 | - Bandeja recogedora para condensado Carro 12.20/20.20 P3 |
| A025 | - 2004234 | - Tasseau de centrage du chariot d'enfournement P3 | A025 | - 2004234 | - Cuña de entrada para carro P3 |
| A030 | - 5016030K | - Presse-étoupe M63 réduit | A030 | - 5016030K | - Prensaestopas para cable M63 reducido |
| A031 | - 6005068 | - Joint 44x5 mm pour limiteur de dépression P3 | A031 | - 6005068 | - Junta 44x5 mm para dispositivo de seguridad contra la despre |
| A032 | - 6005427 | - Diam. passe-tube 83 (DG 60) | A032 | - 6005427 | - Boquilla de membrana Diámetro 83 (DG 60) |
| B001 | - 2520414 | - Porte 12.20 compl. P3 | B001 | - 2520414 | - Puerta 12.20 compl. P3 |
| B003 | - 2525040 | - Poignée de porte P3 avec sujétions de montage | B003 | - 2525040 | - Manilla de puerta P3 con material de montaje |
| B004 | - 6015249 | - Loquet de fermeture porte intérieure appareils sur pieds P3 | B004 | - 6015249 | - Clip de cierre Puerta interior Aparatos tipo armario P3 |
| B005 | - 2014005 | - Amortisseur silicone porte P3 | B005 | - 2014005 | - Muelle de silicona Puerta P3 |
| B006 | - 6015200 | - Ecarteur porte P3 | B006 | - 6015200 | - Distanciador Puerta P3 |
| B009 | - 2014007 | - Plaque de charnière pour face supérieure porte P3 | B009 | - 2014007 | - Placa de bisagra para lado superior de puerta P3 |
| B010 | - 2014003 | - Plaque de charnière à encliqueter pour face inférieure porte | B010 | - 2014003 | - Placa de encaje de bisagra para lado inferior de puerta P3 |
| B012 | - 2614803 | - Plaque glissière porte escamotable 12.20 compl. P3 | B012 | - 2614803 | - Placa deslizante Puerta escamoteable 12.20 compl. P3 |
| B013 | - 2123273 | - Habillage plaque glissière porte escamotable 12.20 P3 | B013 | - 2123273 | - Revestimiento Placa deslizante Puerta escamoteable 12.20 P3 |
| B014 | - 2619152 | - Cale d'encliquetage plaque glissière porte escamot.P3 +sujét | B014 | - 2619152 | - Bloque de muescas Placa deslizante Puerta escamoteable P3 co |
| B015 | - 2523667 | - Bras de charnière haut et bas P3 avec sujétions de montage | B015 | - 2523667 | - Brazo de bisagra arriba y abajo P3 con material de montaje |
| B016 | - 2619141 | - Galet de guidage porte escamotable P3 avec sujétions de mont | B016 | - 2619141 | - Rueda de guía Puerta escamoteable P3 con material de montaje |
| B017 | - 2619156 | - Cale de sécurité Porte escamotable P3 avec sujétions de mont | B017 | - 2619156 | - Bloque de seguridad Puerta escamoteable P3 con material de m |
| B018 | - 2619153 | - Butée de porte Porte escamotable P3 avec sujétions de montag | B018 | - 2619153 | - Tope de puerta Puerta escamoteable P3 con material de montaj |
| B019 | - 2619154 | - Baguette d'appui Porte escamotable P3 avec sujétions de mont | B019 | - 2619154 | - Listón de apoyo Puerta escamoteable P3 con material de monta |
| B020 | - 2619139 | - Rail de guidage Porte escamotable 20.10 P3 avec sujétions de | B020 | - 2619139 | - Rail de guía Puerta escamoteable 20.10 P3 con material de mo |
| B021 | - 2619155 | - Barrette de guidage Porte escamotable P3 avec sujétions de m | B021 | - 2619155 | - Listón de guía Puerta escamoteable P3 con material de montaj |
| B022 | - 2117280 | - Tampon de butée Porte escamotable P3 avec sujétions de monta | B022 | - 2117280 | - Tope Puerta escamoteable P3 con material de montaje |
| B023 | - 2614750 | - Etrier de guidage Porte Appareils sur pieds P3 | B023 | - 2614750 | - Estribo de guía Puerta Aparatos tipo armario P3 |
| B024 | - 2216070 | - Gâche de porte P3 avec sujétions de montage | B024 | - 2216070 | - Elemento de bloqueo de puerta P3 con material de montaje |
| B025 | - 2518798 | - Contact porte OES mini | B025 | - 2518798 | - Interruptor de contacto de puerta OES mini |
| B028 | - 6015198 | - Contre-support Porte Appareils sur pieds P3 | B028 | - 6015198 | - Contrasoporte Puerta Aparatos tipo armario P3 |
| B029 | - 6015201 | - Boulon entretoise Porte P3 | B029 | - 6015201 | - Perno distanciador Puerta P3 |
| B030 | - 2619146 | - plaque glissière 12.20 P3 avec rail de guidage et sujétions | B030 | - 2619146 | - placa deslizante 12.20 P3 con rail de guía y material de mon |
| B033 | - 6002056 | - Chape pour poignée béquille | B033 | - 6002056 | - tapacubos para manilla de puerta |
| B034 | - 2129244 | - angle-support top Porte Appareils sur pieds P3 | B034 | - 2129244 | - ángulo-soporte arriba Puerta Aperatos tipo armario P3 |
| C001 | - 5019420 | - Commande 5010 Module de commande SM P3 + mini (+ relais de l | C001 | - 5019420 | - Control 5010 Módulo de control SM P3 + mini (el rele la lamp |
| C004 | - 2618785 | - Accessoires de montage pour commande P2 P3 OES mini | C004 | - 2618785 | - Accesorios de montaje para control P2 P3 OES mini |
| C005 | - 5009304 | - Câble de liaison Module de commande - Module de service P2 P | C005 | - 5009304 | - Cable de conexión Módulo de control - Módulo de servicio P2 |
| C006 | - 2619973 | - Kit d'adaptation Module d'alimentation (P2, P3, OES mini) | C006 | - 2619973 | - Kit de retroadaptación Módulo de alimentación (P2, P3, OES m |
| C007 | - 5019300 | - Commande 5010 Module de service BM P3 | C007 | - 5019300 | - Control 5010 Módulo de servicio BM P3 |
| C008 | - 5019304 | - Commande 5010 Module Press&Go PG P3 | C008 | - 5019304 | - Control 5010 Módulo Press&Go PG P3 |
| C009 | - 2117300 | - Face avant OEB/OGB CONVOTHERM | C009 | - 2117300 | - Panel frontal OEB/OGB CONVOTHERM |
| C010 | - 5009320 | - Touche de réglage à bascule Module de service complet P2 P3 | C010 | - 5009320 | - Botón basculante Módulo de servicio completo P2 P3 OES mini |
| D001 | - 2325077 | - Générateurvap.OEB10.20/12.20/20.10vers.nav.ss élém.chauff.pl | D001 | - 2325077 | - Generadorvap.OEB10.20/12.20/20.10vers.barco,sin calent.inmer |
| D002 | - 6015023 | - Joint plat pour élément chauffant plongeur P3 | D002 | - 6015023 | - Junta plana para calentador de inmersión P3 |
| D003 | - 2619179 | - Élément chauffant plongeur9,9kW230Vétoile, longueur420mmP3,+ | D003 | - 2619179 | - Calentador de inmersión 9,9kW230Vestrella,42 mm de largoP3, |
| D004 | - 2619179 | - Élément chauffant plongeur9,9kW230Vétoile, longueur420mmP3,+ | D004 | - 2619179 | - Calentador de inmersión 9,9kW230Vestrella,42 mm de largoP3, |
| D006 | - 6015100K | - Cornière d'écoulement pour générateur de vapeurP3 avec acces | D006 | - 6015100K | - Codo vertedor para generador de vapor P3 con material de mon |
| D007 | - 7012018 | - Tuyau d'écoulement pour générateur de vapeur P3 | D007 | - 7012018 | - Manguera vertedor para generador de vapor P3 |
| D008 | - 6016500 | - Sécurité anti-retour d'eau par siphonage, pour générateur de | D008 | - 6016500 | - Protección contra reaspiración para generador de vapor P3 |
| D009 | - 7012086 | - Tuyau 1/2" pour remplissage du générateur de vapeur P3 | D009 | - 7012086 | - Manguera 1/2" para llenado del generador de vapor P3 |
| D010 | - 5019000K | - Capteur double niveau avec accessoires de montage P3 | D010 | - 5019000K | - Sonda de nivel doble con material de montaje P3 |
| D011 | - 6015040 | - Joint pour capteur double niveau P3 | D011 | - 6015040 | - Junta para sonda de nivel doble P3 |
| D012 | - 6006092 | - Ecrout hexagonal R1 1/4" pour raccord du générateur de vapeur | D012 | - 6006092 | - Tuerca hexagonal R1 1/4" para racor de generador de vapor |
| D013 | - 5002103 | - Capteur thermocouple LTS pour générateur de vapeur P3 | D013 | - 5002103 | - Sonda con termoelemento STB para generador de vapor P3 |
| D024 | - 6005025 | - Joint plat 42,5x54x2 (1 1/4") pour générateur de vapeur P3 | D024 | - 6005025 | - Junta plana 42,5x54x2 (1 1/4") para generador de vapor P3 |

D025 - 8009057 - Collier de câble 36 mm
E001 - 2617285 - Moteur 380/415V 10.20/12.20/20.20 P3 avec puissance de venti
E002 - 2617294 - Kit fixation moteur et fixation ventilateur P3
E003 - 2617295 - Kit garniture d'arbre moteur P3
E004 - 2625109 - Jeu de boulons moteur P3
E005 - 2619959 - Diam. ventilateur 400 mm P3 avec accessoires de montage
E006 - 2617293 - Kit fixation ventilateur P3
E007 - 2619177 - Corps de chauffe tubulaire 2x16,5kW230V étoile, diam. 490mmP3,+
E008 - 2623227 - Joint pour corps de chauffe 6.20/10.20/12.20/20.20P3 +accesso
E009 - 2623219 - Jeu de lignes de raccordement pour corps de chauffe P3 (fil
E011 - 5001041 - Limiteur de température de sécurité de l'enceinte de cuisson
E012 - 5002100K - Thermocouple sonde 3050 mm P2 P3
G001 - 5001059 - Electrovanne simple droite 220/240V
G001 - 5001080 - Electrovanne double droite 220/240V
G002 - 7002033 - Tuyau d'eau chaude 3/8"
G003 - 5011003 - Raccord en T alimentation eau 2x3/4" 1x1/2" P3
G004 - 2013002 - Buse de déshumidification P3
G005 - 2216796 - Couvercle pour bacs de déshumidification P3
G006 - 6015215 - Raccord coudé pour tuyau 3/8" avec joint
G007 - 7012308 - Ligne de raccordement pour douchette à enrouleur 12.20/20.10
G010 - 2625199 - Tuyau pour douchette pour douchette à enrouleur P3
G011 - 6011005 - Douchette pour douchette à enrouleur P3
G012 - 2625197 - Support Douchette pour douchette à enrouleur 12.20/20.10/20.
G015 - 6006086 - Collier de tube 12-22 mm
G016 - 6006087 - Collier de tube 25-40 mm
G017 - 6006089 - Collier de tube 40-60 mm
G029 - 5011013 - Electrovanne 220/240V 3/8"-3/8" pour douchette à enrouleur P
G030 - 2625200 - Douchette à enrouleur 12.20/20.10/20.20 P3 avec accessoires
G032 - 6013062 - Capuchon de joint pour douchette à enrouleur 12.20/20.10/20.
G033 - 2625194 - Tambour de tuyau p. douchette à enrouleur P3 avec accessoire
G034 - 2625198 - Raccord tournant p. douchette à enrouleur P3 avec accessoire
G035 - 2625203 - Tenseur de ressort pour douchette à enrouleur P3
G036 - 2625195 - Microrupteur pour douchette à enrouleur P3
G037 - 2625204 - Poussoir pour douchette à enrouleur P3
G038 - 6011041 - Poulie de guidage pour douchette à enrouleur P3
G039 - 2625202 - Came pour douchette à enrouleur P3
G040 - 2625205 - Tuyau d'écoulement pour douchette à enrouleur P3
G042 - 6015054 - Joint pour manchon d'évacuation d'air OEB 6.10/10.10
G058 - 7012050 - Tuyau d'eau 6x3mm train
H001 - 2012110K - Condenseur appareils sur pieds P3 avec accessoires de montag
H003 - 2425112 - Matériel de fixation pour condenseur P3
H006 - 2016007K - Tube de mesurage en dérivation P3 avec accessoires de montag
H007 - 2016004K - Ligne de dérivation 12.20 P3 avec accessoires de montage
H008 - 2217281 - Capot pour dérivation P3 avec accessoires de montage
H009 - 2012103 - Buse d'extinction condenseur P3
H010 - 7012004 - Tuyau d'extraction d'air 12.20 P3
H011 - 2124580K - Manchon d'évacuation d'air OEB/OGB 6.10/6.20/10.10/10.20 avec
H015 - 4007087 - Collier de câble résistant à la chaleur, 140x3,6mm
H020 - 8005041 - Rondelle 6,4 A2 DIN 9021
K002 - 5018027K - Grille de protection de ventilateur 120 mm avec matériel de
L004 - 7004008 - Produit de protection Loctite Type 243e
L006 - 7004020 - Colle silicone E 43
L009 - 7014004 - Ruban adhésif alu pour isolation P3
L010 - 7015200 - Arrache-moyeux pour roue de ventilateur P3 avec accessoires
L011 - 7004018 - Lubrifiant OKS 1120

D025 - 8009057 - Abrazadera de alambre 36 mm
E001 - 2617285 - Motor 380/415 V 10.20/12.20/20.20 P3 con potencia de ventila
E002 - 2617294 - Kit Fijación del motor y fijación del rodete del ventilador
E003 - 2617295 - Kit Junta del árbol del motor P3
E004 - 2625109 - Kit Perno del motor P3
E005 - 2619959 - Rodete del ventilador diámetro 400 mm P3 con material de mon
E006 - 2617293 - Kit Fijación del rodete del ventilador P3
E007 - 2619177 - Radiador tubular 2x16,5 kW230 V estrella, diámetro 490mmP3,+
E008 - 2623227 - Junta para radiador tubular 6.20/10.20/12.20/20.20P3 con mate
E009 - 2623219 - Kit Cables de conexión para radiador tubular P3 (multihilo)
E011 - 5001041 - Limitador de temperatura de seguridad de la cámara de cocció
E012 - 5002100K -
G001 - 5001059 - Válvula electromagnética sencilla recta 220/240 V
G001 - 5001080 - Válvula electromagnética doble recta 220/240 V
G002 - 7002033 - Manguera para agua caliente 3/8"
G003 - 5011003 - Pieza de unión en T Conexión de agua 2x3/4" 1x1/2" P3
G004 - 2013002 - Boquilla deshumidificadora P3
G005 - 2216796 - Cubierta de la bandeja de deshumidificación P3
G006 - 6015215 - Conexión de manguera acodada 3/8" con junta
G007 - 7012308 - Tubería de conexión para ducha de mano enrollable 12.20/20.1
G010 - 2625199 - Manguera de ducha de mano para ducha de mano enrollable P3
G011 - 6011005 - Ducha de mano para ducha de mano enrollable P3
G012 - 2625197 - Soporte de ducha de mano p. ducha de mano enrollable 12.20/2
G015 - 6006086 - Brida de manguera 12-22 mm
G016 - 6006087 - Brida de manguera 25-40 mm
G017 - 6006089 - Brida de manguera 40-60 mm
G029 - 5011013 - Válvula electromagnética 220/240V 3/8"-3/8" p. ducha de mano
G030 - 2625200 - Ducha de mano enrollable 12.20/20.10/20.20 P3 con accesorios
G032 - 6013062 - Guarnición para ducha de mano enrollable 12.20/20.10/20.20 P
G033 - 2625194 - Tambor de manguera p. ducha de mano enroll. P3 con accesorio
G034 - 2625198 - Junta giratoria p. ducha de mano enrollable P3 con accesorio
G035 - 2625203 - Tensor de muelle para ducha de mano enrollable P3
G036 - 2625195 - Microinterruptor para ducha de mano enrollable P3
G037 - 2625204 - Empujador para ducha de mano enrollable P3
G038 - 6011041 - Rodillo de guía para ducha de mano enrollable P3
G039 - 2625202 - Disco de leva para ducha de mano enrollable P3
G040 - 2625205 - Manguera vertedor para ducha de mano enrollable P3
G042 - 6015054 - Sello para tubo de desaireación OEB 6.10/10.10
G058 - 7012050 - Manguera de agua 6x3mm tren
H001 - 2012110K - Condensador Aparatos tipo armario P3 con material de montaje
H003 - 2425112 - Material de fijación para condensador P3
H006 - 2016007K - Tubo de medición bypass P3 con material de montaje
H007 - 2016004K - Tubería bypass 12.20 P3 con material de montaje
H008 - 2217281 - Cubierta bypass P3 con material de montaje
H009 - 2012103 - Boquilla de enfriamiento Condensador P3
H010 - 7012004 - Manguera de desaireación 12.20 P3
H011 - 2124580K - Tubo de desaireación OEB/OGB 6.10/6.20/10.10/10.20 con mater
H015 - 4007087 - Sujetacables resistente al calor, 140x3,6 mm
H020 - 8005041 - Arandela 6,4 A2 DIN 9021
K002 - 5018027K - Rejilla protectora del ventilador 120 mm con material de mon
L004 - 7004008 - Medio bloqueador Loctite Tipo 243e
L006 - 7004020 - Pegamento de silicona E 43
L009 - 7014004 - Cinta adhesiva de aluminio para aislamiento P3
L010 - 7015200 - Extractor para rodete del ventilador P3 con accesorios
L011 - 7004018 - Lubricante OKS 1120