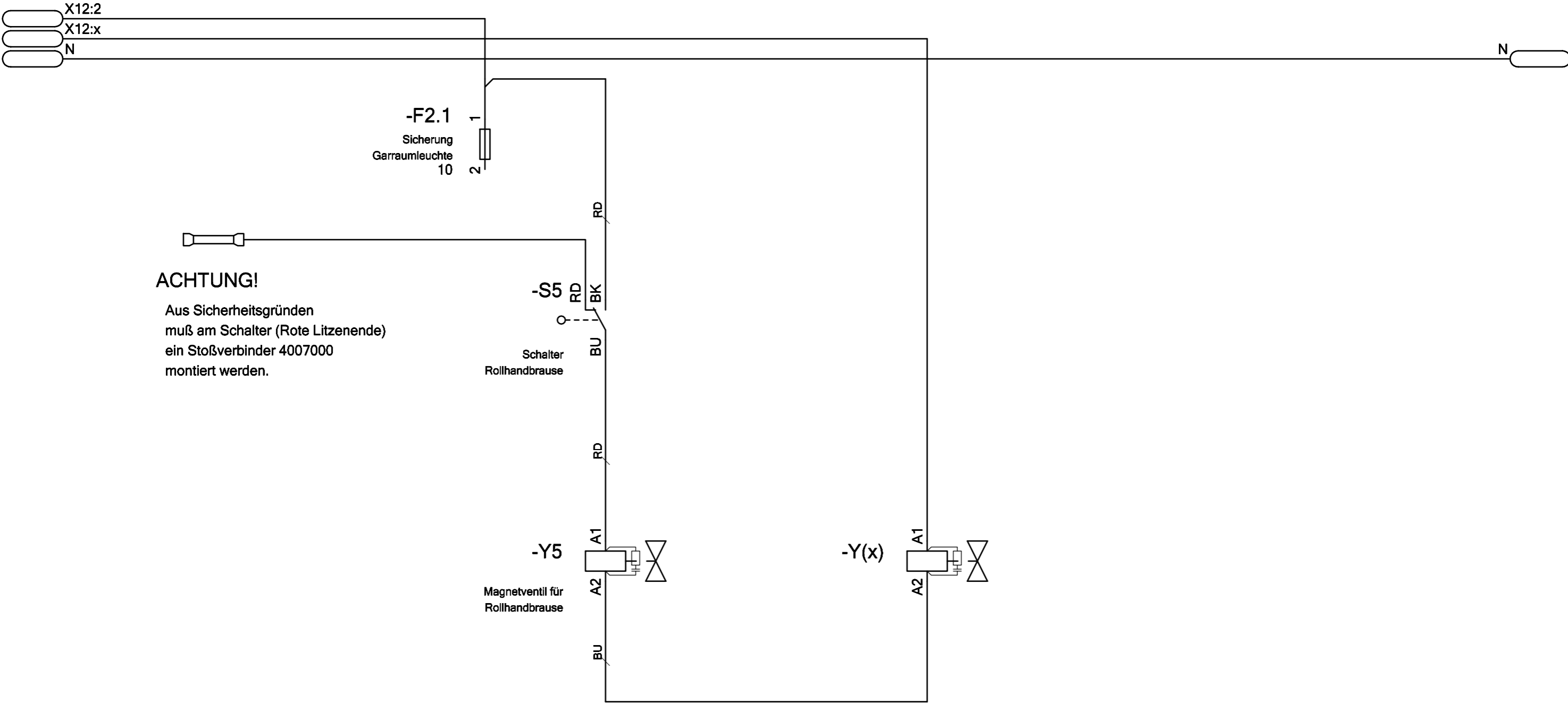


Schutzvermerk nach DIN 34 beachten !

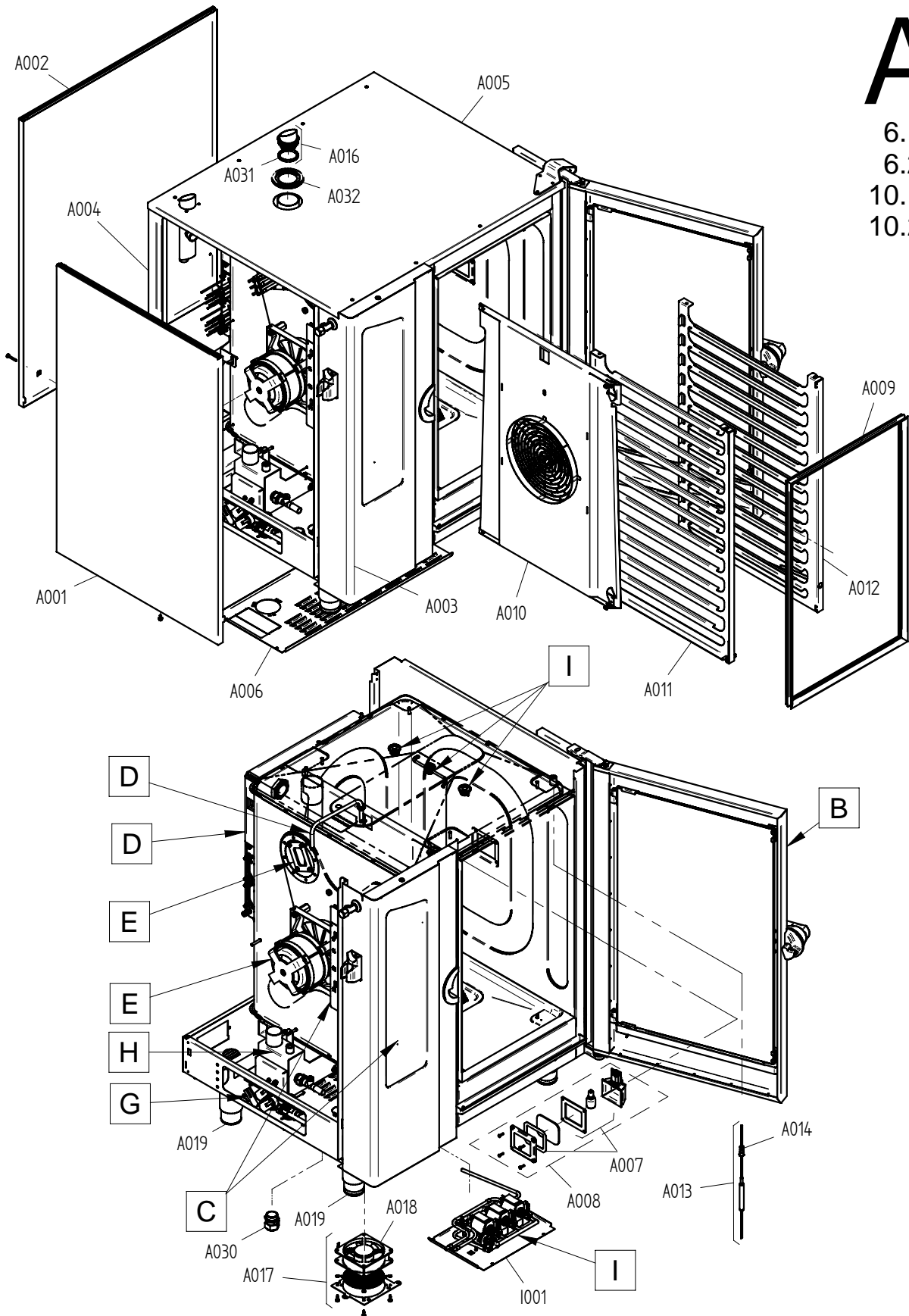
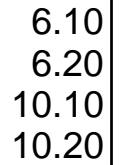
Alle Leitungen ohne Querschnittsangabe sind mm²



			Datum	26.01.2009	KB RHB P3 --				Stromlaufpläne 2	5224871 / 5224871			
			Bearbeiter	Böttinger								+MP	
			Geprüft	Schmid									
R. Änderung	Datum	Name	Norm		Ursprung	Ersatz für	Ersatz durch	Versorgung / supply		5224871 /5224871	Blatt 2 2 Bl.		

Ersatzteilzeichnung Außengehäuse Tischgeräte P3
Spare part drawing outer casing tabletop units P3

ETZ A - AG 1234 P3 1 / 1



Art. Nr. 9825276_01 | 16.10.2010 | Änderungen vorbehalten! Changes excepted!

gültig ab / valid from:
gültig bis / valid to:

Vorgängerversion / previous version:
Nachfolgeversion / follow-up version:

Enodis
Talstraße 35
D- 82436 Eglfing | Germany

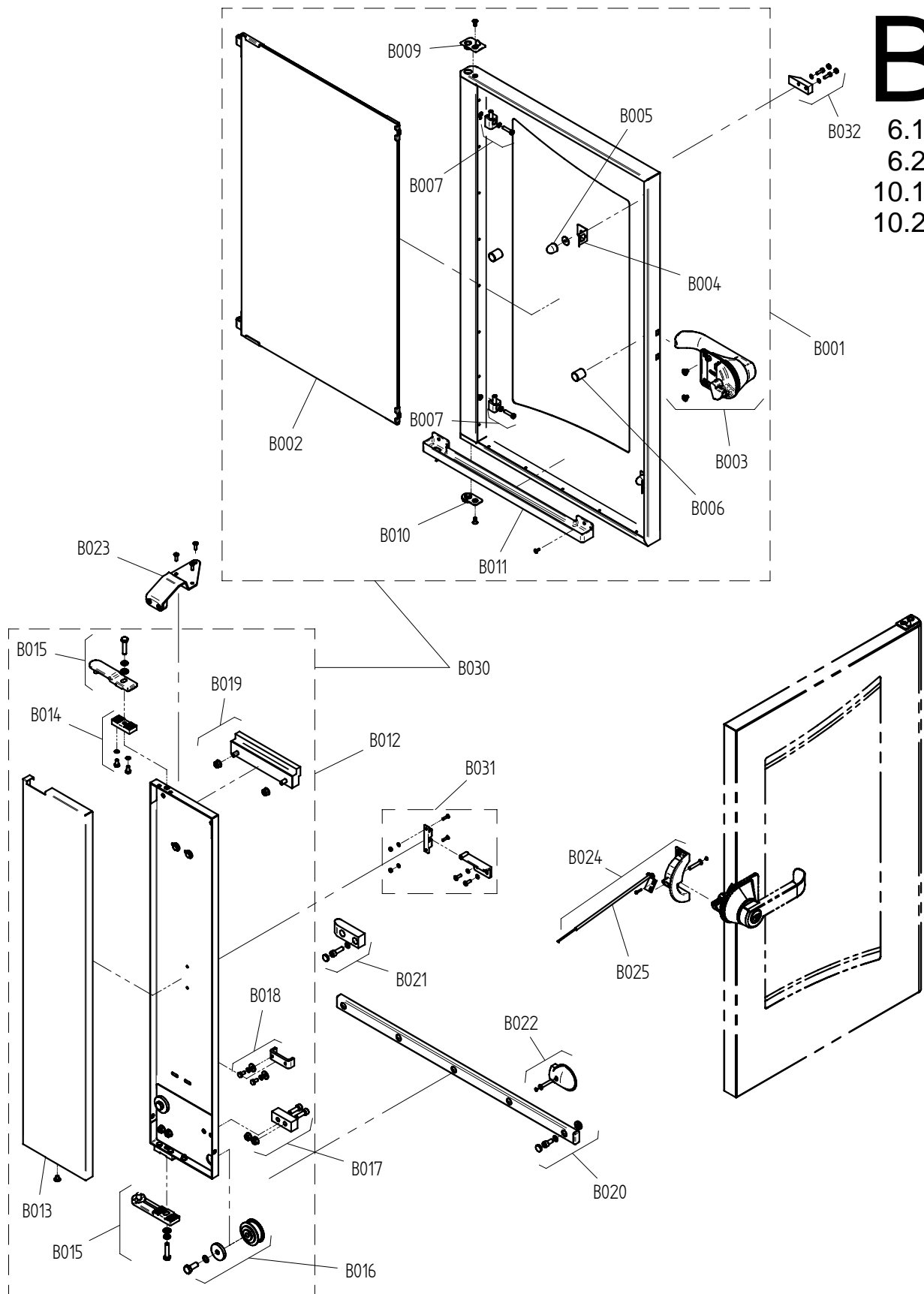
Tel. +49(0)8847/67-0
Fax +49(0)8847/414
info@hotairsteamer.com



Ersatzteilzeichnung Tür Tischgeräte P3 Spare part drawing door tabletop units P3

ETZ B - Tür 1234 P3 1 / 1

B
6.10
6.20
10.10
10.20



Art. Nr. 9825280_00 | 14.7.2009 | Änderungen vorbehalten! Changes excepted!

gültig ab / valid from:
gültig bis / valid to:

Vorgängerversion / previous version:
Nachfolgeversion / follow-up version:

Enodis
Talstraße 35
D- 82436 Eglfing | Germany

Tel. +49(0)8847/67-0
Fax +49(0)8847/414
info@hotairsteamer.com

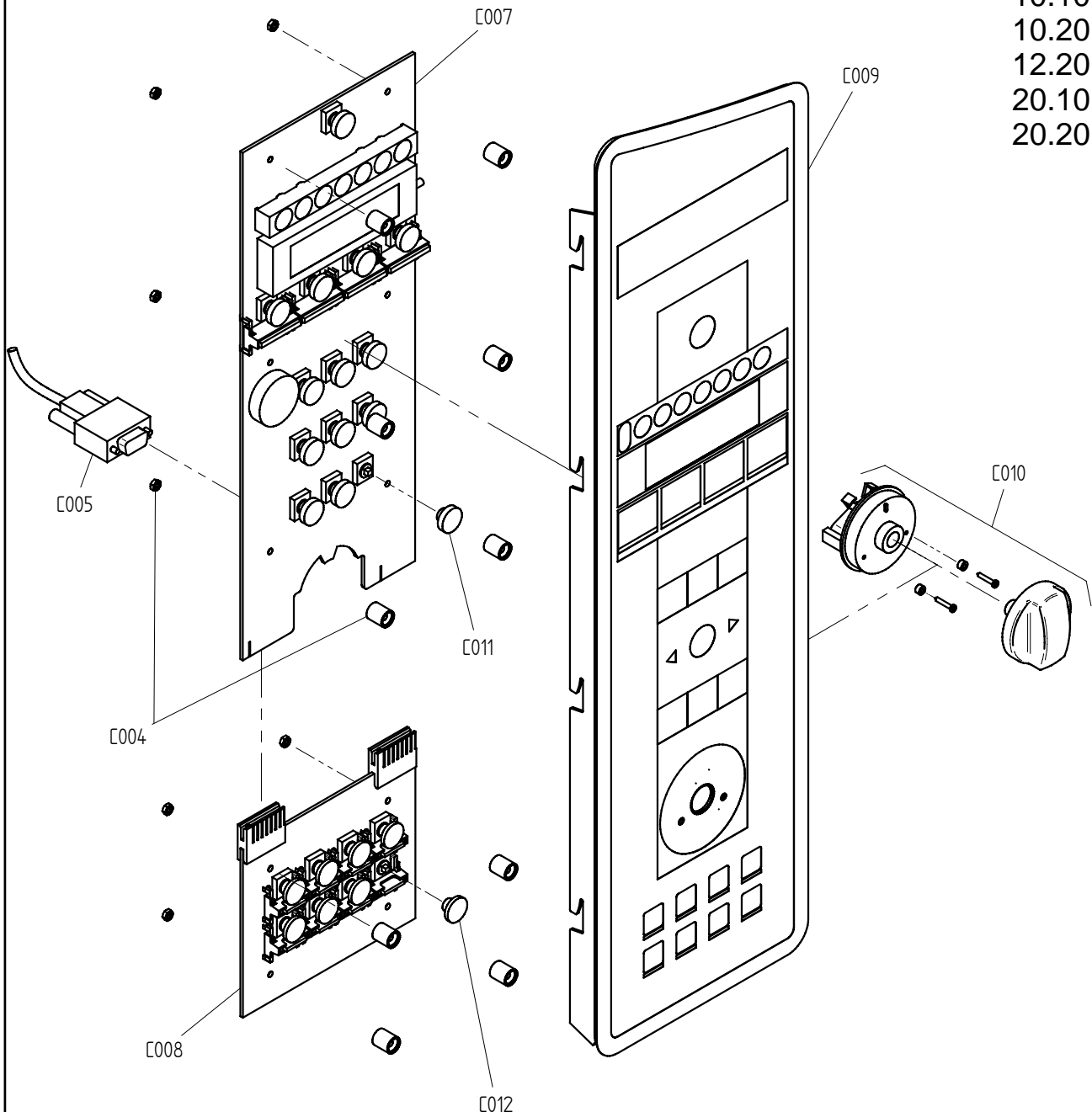


Ersatzteilzeichnung Bedienblende P3 Spare part drawing operating panel P3

ETZ C - BM P3 1 / 1

C

6.10
6.20
10.10
10.20
12.20
20.10
20.20



Art. Nr. 9825283_00 | 14.7.2009 | Änderungen vorbehalten! Changes excepted!

gültig ab / valid from:
gültig bis / valid to:

Vorgängerversion / previous version:
Nachfolgeversion / follow-up version:

Enodis
Talstraße 35
D- 82436 Eglfing | Germany

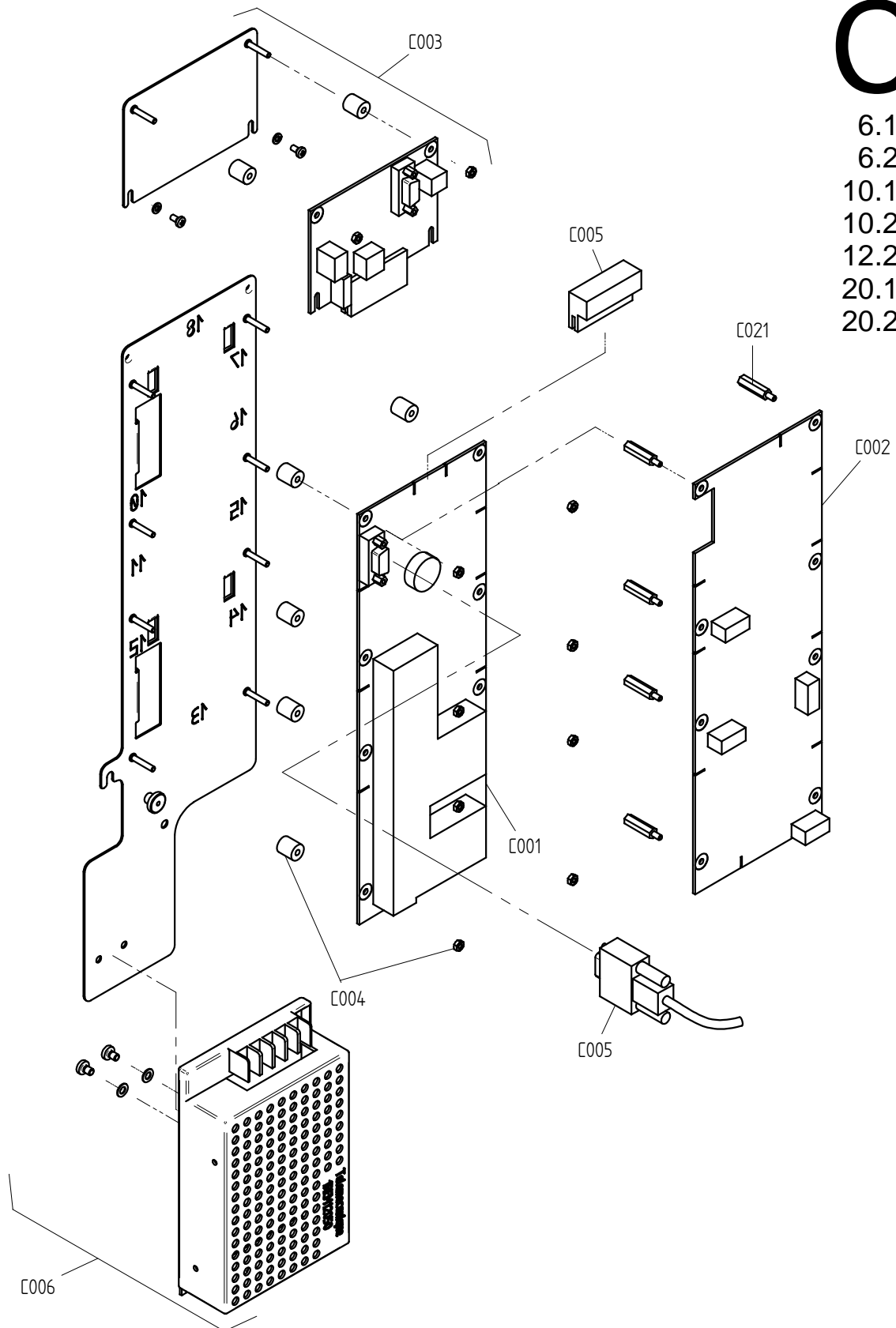
Tel. +49(0)8847/67-0
Fax +49(0)8847/414
info@hotairsteamer.com

Manitowoc

Ersatzteilzeichnung Steuerung P3 Spare part drawing control boards P3

ETZ C - SM GM NT kpl P3 1 / 1

C
6.10
6.20
10.10
10.20
12.20
20.10
20.20



Art. Nr. 9825326_00 | 09.03.2010 | Änderungen vorbehalten! Changes excepted!

gültig ab / valid from: 12.02.2010

Vorgängerversion / previous version: 9825282

gültig bis / valid to:

Nachfolgeversion / follow-up version:

Enodis
Talstraße 35
D- 82436 Eglfing | Germany

Tel. +49(0)8847/67-0
Fax +49(0)8847/414
info@hotairsteamer.com

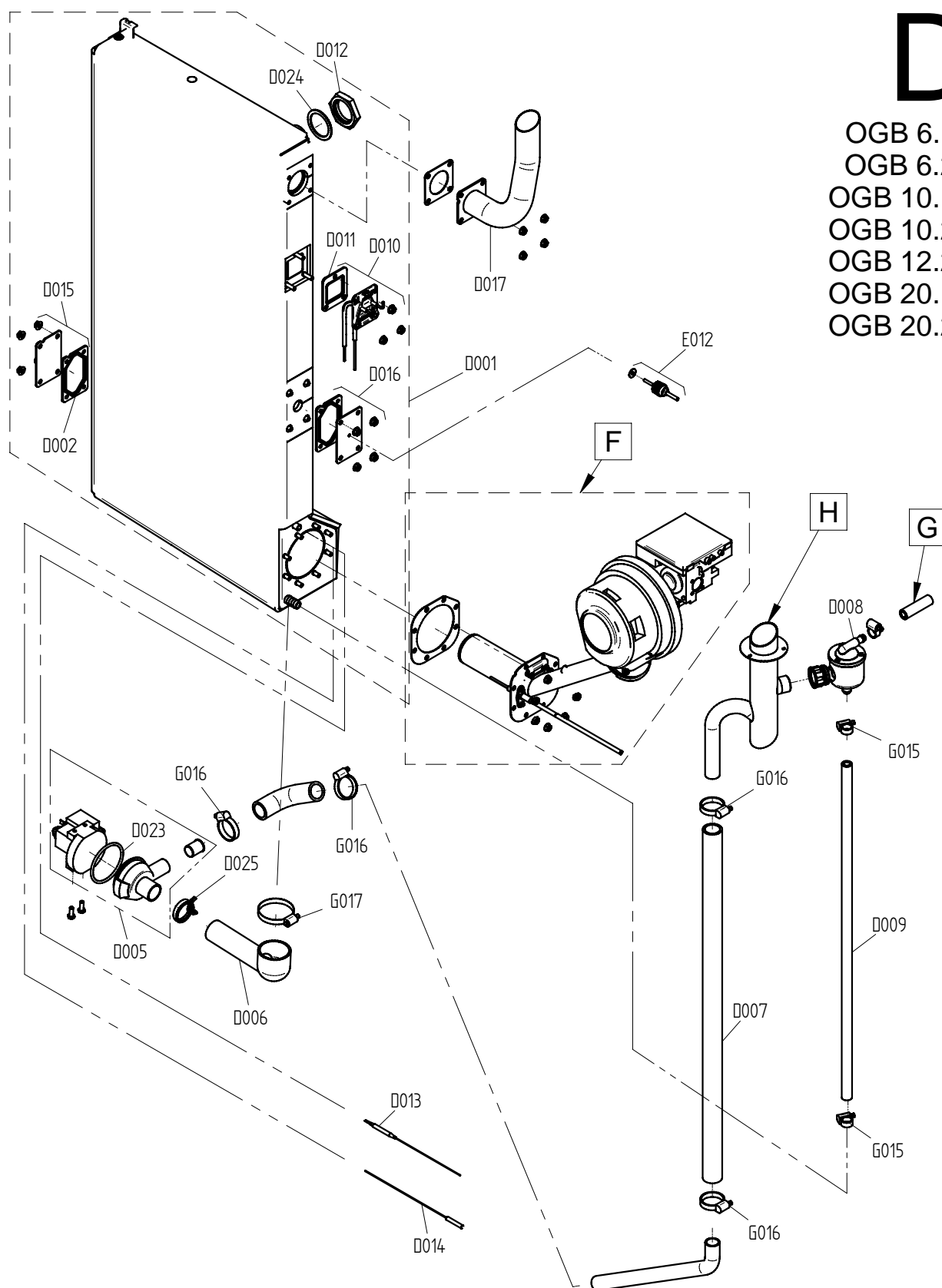


Ersatzteilzeichnung Gas-Dampferzeuger P3 Spare part drawing gas steam generator P3

ETZ D - DE GB P3 1 / 1

D

OGB 6.10
OGB 6.20
OGB 10.10
OGB 10.20
OGB 12.20
OGB 20.10
OGB 20.20



gültig ab / valid from:
gültig bis / valid to:

Vorgängerversion / previous version:
Nachfolgeversion / follow-up version:

Enodis
Talstraße 35
D- 82436 Eglfing | Germany

Tel. +49(0)8847/67-0
Fax +49(0)8847/414
info@hotairsteamer.com

Manitowoc

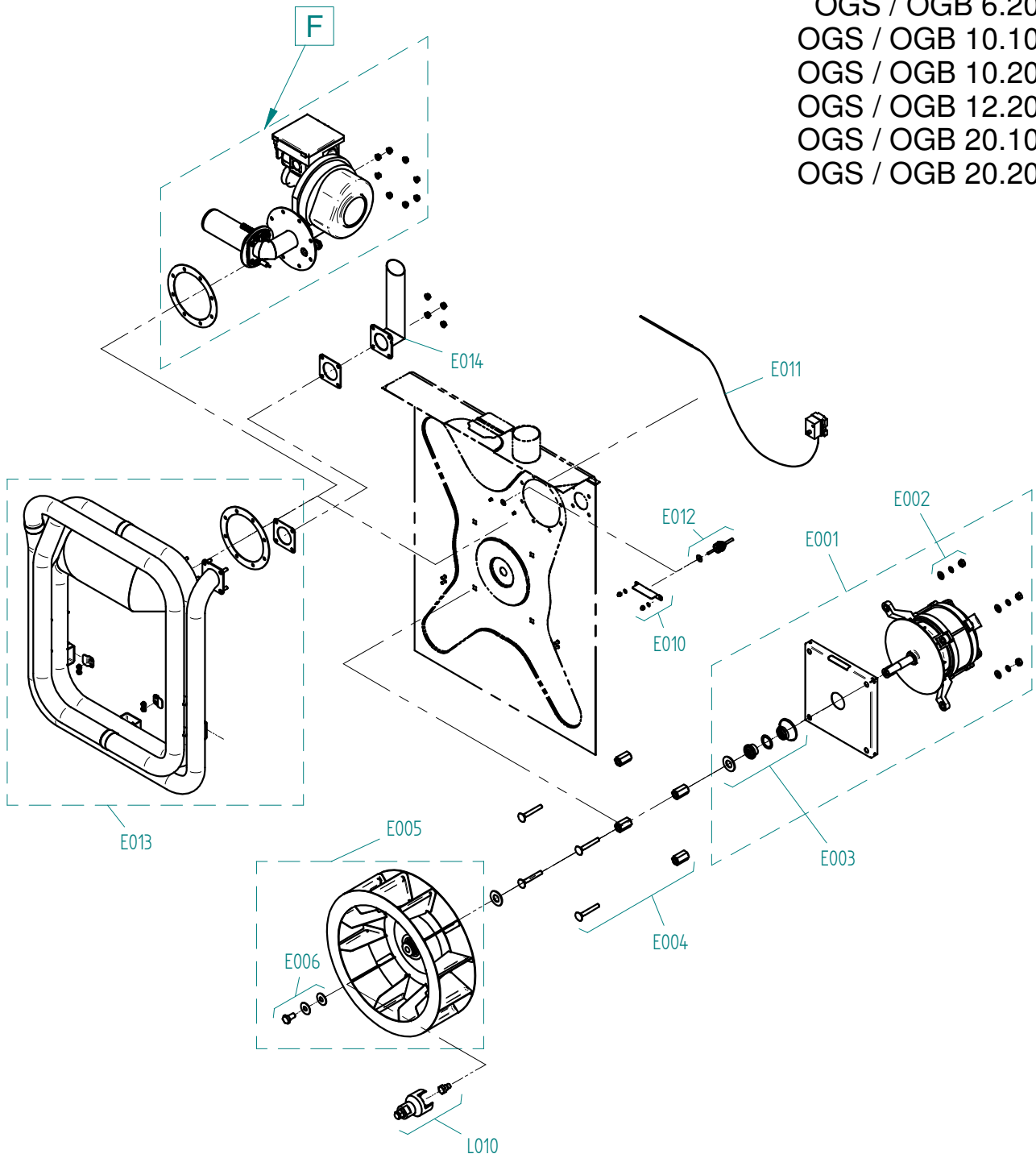
Art. 9825291_00 | 14.7.2009 | Änderungen vorbehalten! Changes excepted!

Ersatzteilzeichnung Heissluftherzeugung Gas P3 Spare part drawing gas heating system P3

ETZ E - HL-Heizung GAS P3 1 / 1

E

OGS / OGB 6.10
OGS / OGB 6.20
OGS / OGB 10.10
OGS / OGB 10.20
OGS / OGB 12.20
OGS / OGB 20.10
OGS / OGB 20.20



Art. Nr. 9825297_01 | 29.07.2011 | Änderungen vorbehalten! Changes excepted!

gültig ab / valid from:
gültig bis / valid to:

Vorgängerversion / previous version:
Nachfolgeversion / follow-up version:

Enodis
Talstraße 35
D- 82436 Eglfing | Germany

Tel. +49(0)8847/67-0
Fax +49(0)8847/414
info@hotairsteamer.com

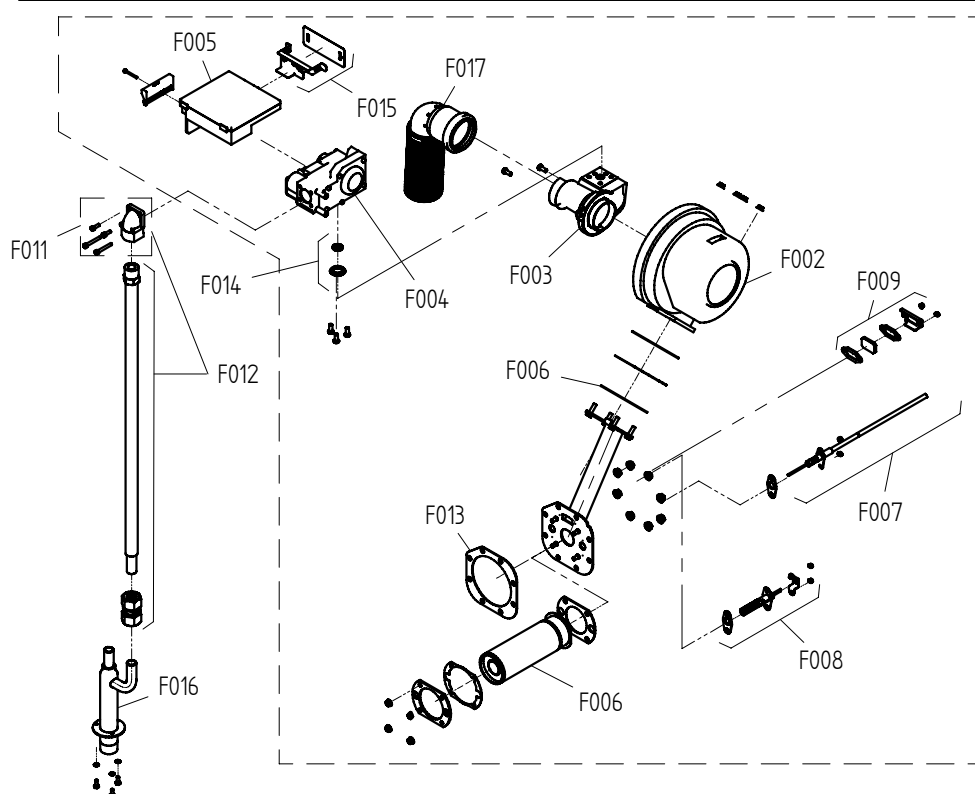
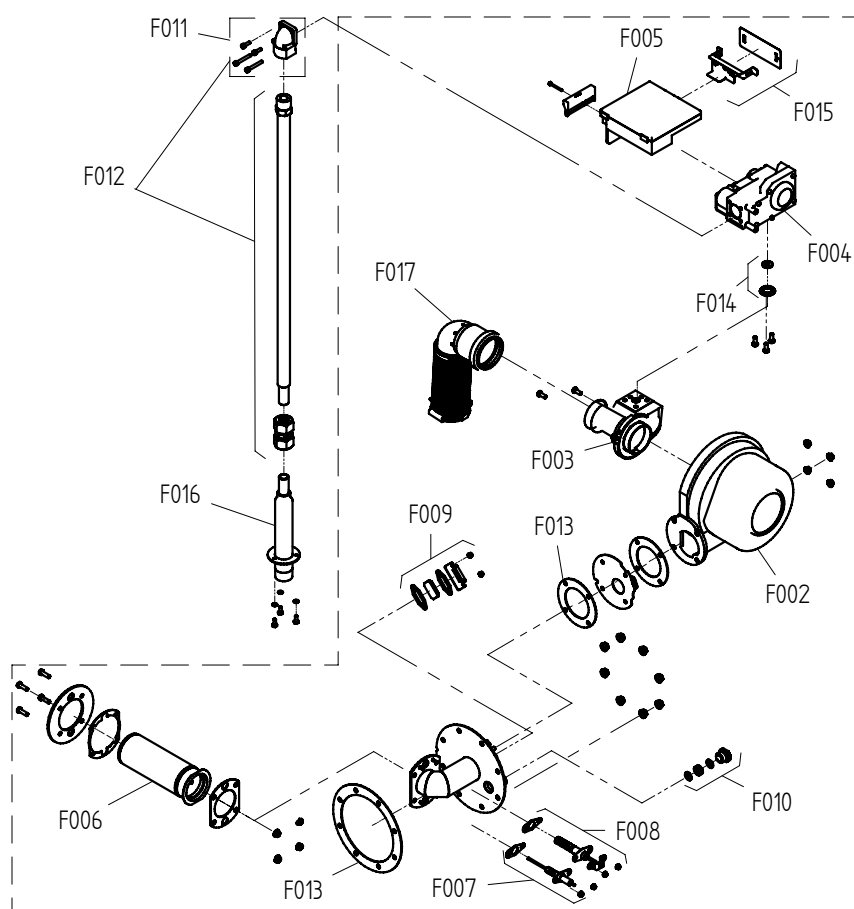
Manitowoc

Ersatzteilzeichnung Gas Brennereinheit P3 Spare part drawing gas burner unit P3

ETZ F - Brennereinheit GAS P3 1 / 1

F

Heissluftheizung /
hot air heating
OGS / OGB 6.10
OGS / OGB 6.20
OGS / OGB 10.10
OGS / OGB 10.20
OGS / OGB 12.20
OGS / OGB 20.10
OGS / OGB 20.20



Dampfzeuger /
steam generator
OGB 6.10
OGB 6.20
OGB 10.10
OGB 10.20
OGB 12.20
OGB 20.10
OGB 20.20

Art. Nr. 9825300_00 | 14.7.2009 | Änderungen vorbehalten! Changes excepted!

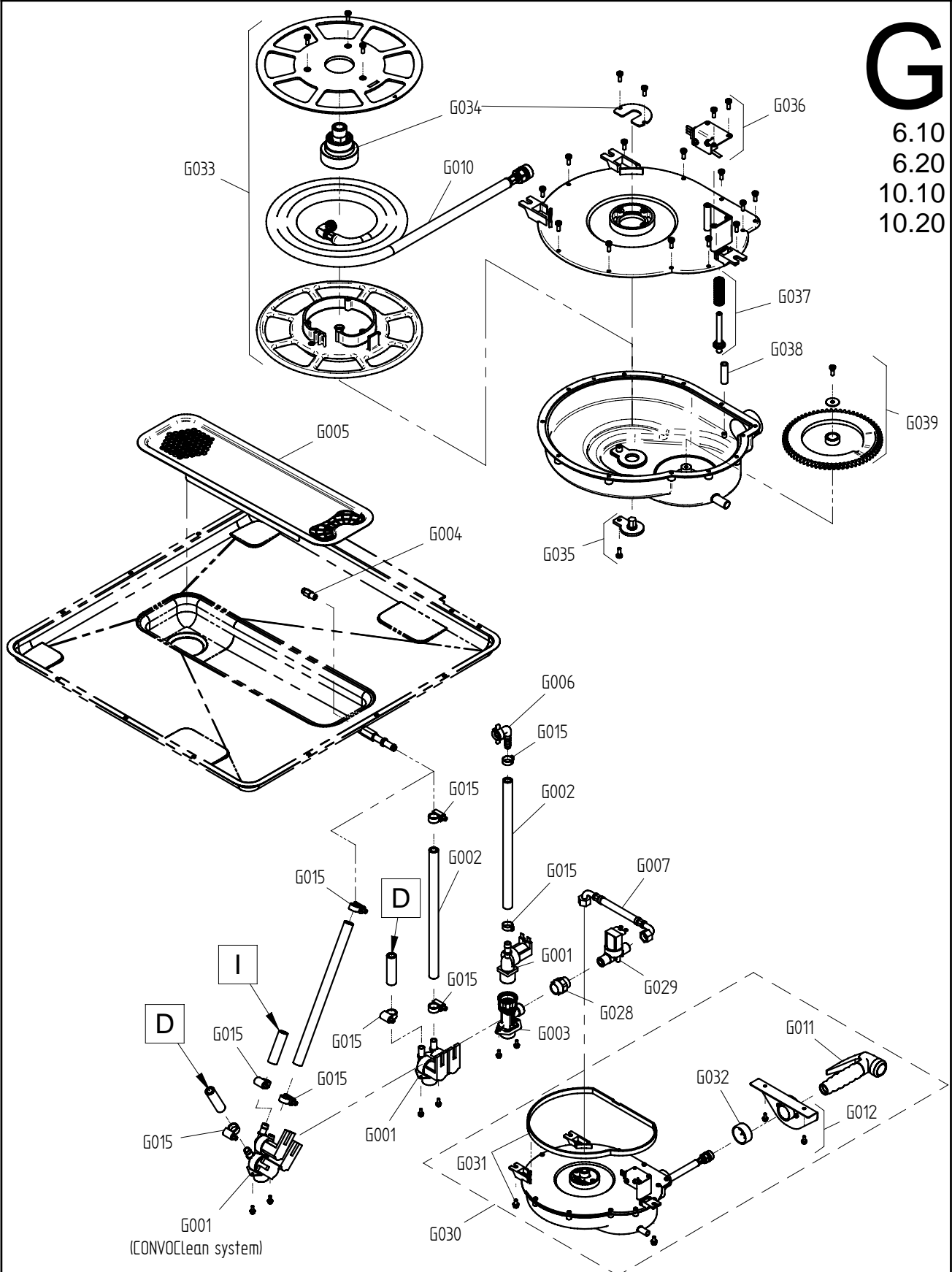
gültig ab / valid from:
gültig bis / valid to:

Vorgängerversion / previous version:
Nachfolgeversion / follow-up version:

Ersatzteilzeichnung Wasserversorgung Tischgeräte P3 Spare part drawing water supply tabletop units P3

ETZ G - WV 1234 RHB P3 1 / 1

G
6.10
6.20
10.10
10.20



Art. Nr. 9825324_00 | 3.2.2010 | Änderungen vorbehalten! Changes excepted!

gültig ab / valid from: 01.02.2010	Vorgängerversion / previous version: 9825301
gültig bis / valid to:	Nachfolgeversion / follow-up version:

Enodis
Talstraße 35
D- 82436 Eglfing | Germany

Tel. +49(0)8847/67-0
Fax +49(0)8847/414
info@hotairsteamer.com

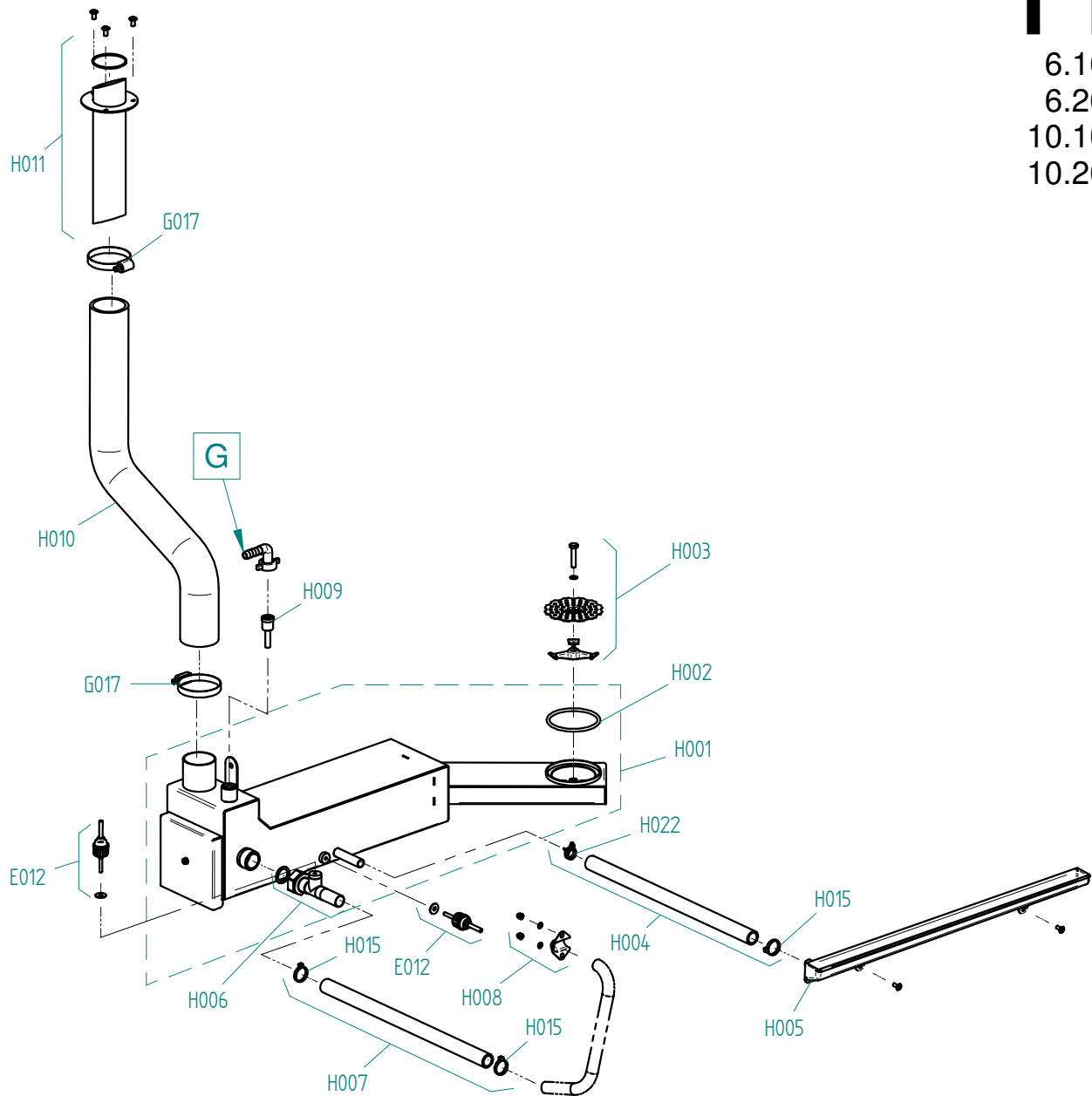


Ersatzteilzeichnung Abwasserentsorgung Tischgeräte P3 Spare part drawing sewage disposal tabletop units P3

ETZ H - Abwasser 1234 P3

1 / 1

H
6.10
6.20
10.10
10.20



Art. Nr. 9825307_01 | 03.11.2011 | Änderungen vorbehalten! Changes excepted!

gültig ab / valid from:
gültig bis / valid to:

Vorgängerversion / previous version:
Nachfolgeversion / follow-up version:

Enodis
Talstraße 35
D- 82436 Egfling | Germany

Tel. +49(0)8847/67-0
Fax +49(0)8847/414
info@hotairsteamer.com

Manitowoc

ENG spare part list for model number HB401893B40A00.			DEU Ersatzteilliste für Artikelnummer HB401893B40A00.		
Pos.	Item No.	Name	Pos.	Art.-Nr.	Bezeichnung
A001	- 2117414	- Left side panel 10.20 P3	A001	- 2117414	- Seitenwand links 10.20 P3
A002	- 2117454	- Rear panel OGB 10.20	A002	- 2117454	- Rückwand OGB 10.20
A003	- 2125420	- Front section 10.20 for roll-up hand shower P3	A003	- 2125420	- Frontteil 10.20 für Rollhandbrause P3
A004	- 2114634	- Rear left corner section 10.10/10.20 P3	A004	- 2114634	- Eckteil hinten links 10.10/10.20 P3
A005	- 2115464	- Cover OGB 10.20	A005	- 2115464	- Decke OGB 10.20
A006	- 2124530	- Condenser cover P3	A006	- 2124530	- Abdeckung Kondensator P3
A007	- 2618779	- E14 - 230V light bulb set with seal	A007	- 2618779	- Set Glühlampe E14 - 230V mit Dichtung
A008	- 2618780	- Oven-compartment light set including reflector	A008	- 2618780	- Set Garraumleuchte komplett mit Reflektor
A009	- 7011005	- Door hygienic plug-in gasket 10.20 P3	A009	- 7011005	- Türdichtung 10.20 P3
A011	- 2217006	- Left shelf rack 10.20 for CCS P3	A011	- 2217006	- Einhängegestell 10.20 links für CCS P3
A012	- 2217070	- Right shelf rack 10.20 for CONVOClean system P3	A012	- 2217070	- Einhängegestell 10.20 rechts für CONVOClean system P3
A013	- 5013022K	- Multipoint core temperature sensor with screw connection	A013	- 5013022K	- Mehrpunkt-Kerntemperaturfühler mit Verschraubung P3
A015	- 2004035	- Cable holder for core temperature sensor	A015	- 2004035	- Halterung für Kerntemperaturfühlerkabel
A016	- 2608962	- Low pressure cutout P3	A016	- 2608962	- Unterdrucksicherung P3
A017	- 2216090	- Cover for incoming-air-box P3 mounted	A017	- 2216090	- Abdeckung Zuluftkasten P3 montiert
A018	- 5018040	- Secondary fan P3	A018	- 5018040	- Zusatzlüfter P3
A019	- 6004044	- Appliance foot for P3 table-top appliances, adjustable heigh	A019	- 6004044	- Gerätefuß für P3 Tischgeräte, höhenverstellbar
A030	- 5016001K	- Cable gland M25	A030	- 5016001K	- Kabelverschraubung M25
A031	- 6005068	- 44x5 mm seal for low pressure cutout P3	A031	- 6005068	- Dichtung 44x5 mm für Unterdrucksicherung P3
A032	- 6005427	- Grommet, diameter 83 (DG 60)	A032	- 6005427	- Membrantülle Durchm. 83 (DG 60)
B001	- 2520412	- Door assembly 10.20 P3	B001	- 2520412	- Tür 10.20 kompl. P3
B002	- 2518482	- Interior door 10.20 P3 with fixing accessories	B002	- 2518482	- Innentür 10.20 P3 mit Montagematerial
B003	- 2525040	- Door handle P3 Hygienic antibacterial w.fixing accessories	B003	- 2525040	- Türgriff P3 Hygienisch Antibakteriell m.Montageteile
B004	- 6015248	- Catch for interior door of table-top appliances P3	B004	- 6015248	- Verschlussklammer Innentür Tischgeräte P3
B005	- 2014005	- Silicon door clip P3	B005	- 2014005	- Silikonfeder Tür P3
B006	- 6015200	- Door spacer P3	B006	- 6015200	- Abstandhalter Tür P3
B007	- 2517292	- Set of top and bottom interior-door hinges P3 with fixing ac	B007	- 2517292	- Set Innentürscharnier oben und unten P3 mit Montagematerial
B009	- 2014007	- Hinge plate for top of door P3	B009	- 2014007	- Scharnierplatte für Türoberseite P3
B010	- 2014003	- Hinge plate for bottom of door P3	B010	- 2014003	- Scharnier-Rastplatte für Türunterseite P3
B011	- 2616470	- Door drip tray 6.20/10.20 P3	B011	- 2616470	- Türtropfwanne 6.20/10.20 P3
B012	- 2614802	- Slide panel assembly for disappearing door 10.20 P3	B012	- 2614802	- Schlittenplatte Verschwindetür 10.20 kompl. P3
B013	- 2123272	- Slide panel cover for disappearing door 10.10/10.20 P3	B013	- 2123272	- Verkleidung Schlittenplatte Verschwindetür 10.10/10.20 P3
B014	- 2619152	- Catch block on slide panel for disappearing door P3 with fix	B014	- 2619152	- Rasterklotz Schlittenplatte Verschwindetür P3 mit Montagemat
B015	- 2523667	- Top and bottom hinge arm P3 with fixing accessories	B015	- 2523667	- Scharnierarm oben und unten P3 mit Montagematerial
B016	- 2619141	- Guide roller for disappearing door P3 with fixing accessorie	B016	- 2619141	- Führungsrolle Verschwindetür P3 mit Montagematerial
B017	- 2619156	- Retaining block for disappearing door P3 with fixing accesso	B017	- 2619156	- Sicherungsklotz Verschwindetür P3 mit Montagematerial
B018	- 2619153	- Door stop for disappearing door P3 with fixing accessories	B018	- 2619153	- Türanschlag Verschwindetür P3 mit Montagematerial
B019	- 2619154	- Support bar for disappearing door P3 with fixing accessories	B019	- 2619154	- Stützleiste Verschwindetür P3 mit Montagematerial
B020	- 2619139	- Guide rail for disappearing door 20.10 P3 with fixing access	B020	- 2619139	- Führungsschiene Verschwindetür 20.10 P3 mit Montagematerial
B021	- 2619155	- Guide strip for disappearing door P3 with fixing accessories	B021	- 2619155	- Führungsleiste Verschwindetür P3 mit Montagematerial
B022	- 2117280	- Buffer for disappearing door P3 with fixing accessories	B022	- 2117280	- Anschlagpuffer Verschwindetür P3 mit Montagematerial
B023	- 2614740	- Guide fixing bracket for door on table-top appliances P3	B023	- 2614740	- Führungsbügel Tür Tischgeräte P3
B024	- 2216070	- Door catch block P3 with fixing accessories	B024	- 2216070	- Türkloben P3 mit Montagematerial
B025	- 2518798	- Door contact switch OES mini	B025	- 2518798	- Türkontaktschalter OES mini
B030	- 2619145	- slide panel 10.20 P3 including guide rail and fixing accesso	B030	- 2619145	- Schlittenplatte 10.20 P3 mit Führungsschiene und Montagemate
B033	- 6002056	- Plastic plug for door latch	B033	- 6002056	- Abdeckkappe für Drehhebelverschluss
C001	- 5019418	- 5010 controller for SM control module P3 + mini (lamp relay	C001	- 5019418	- Steuerung 5010 Steuermodul SM P3 + mini (Lampenrelais mit Go
C001	- 5019420	- 5010 controller for SM control module P3 + mini (lamp relay	C001	- 5019420	- Steuerung 5010 Steuermodul SM P3 + mini (Lampenrelais mit Go
C002	- 5019402	- 5010 controller for GM gas module P3	C002	- 5019402	- Steuerung 5010 Gasmodul GM P3
C004	- 2618785	- Fixing accessories for controller P2 P3 OES mini	C004	- 2618785	- Montagezubehör für Steuerung P2 P3 OES mini
C005	- 5009304	- Connecting cable between control module and operating module	C005	- 5009304	- Verbindungskabel Steuermodul - Bedienmodul P2 P3
C006	- 2619973	- Retrofit kit for supply module (P2, P3, OES mini)	C006	- 2619973	- Nachrüstset Versorgungsmodul (P2, P3, OES mini)
C007	- 5019300	- 5010 controller for BM operating module P3	C007	- 5019300	- Steuerung 5010 Bedienmodul BM P3
C008	- 5019304	- 5010 controller for PG Press&Go module P3	C008	- 5019304	- Steuerung 5010 Press&Go-Modul PG P3
C009	- 2117300	- CONVOTHERM front panel OEB/OGB	C009	- 2117300	- Frontblende OEB/OGB CONVOTHERM
C010	- 5009320	- Adjusting switch assembly for operating module P2 P3 OES min	C010	- 5009320	- Einstellwippe Bedienmodul komplett P2 P3 OES mini
C021	- 8014000	- Spacer pin M3 20 mm	C021	- 8014000	- Abstandsbolzen M3 20 mm
D001	- 2317313	- Steamgenerator assemblyOGB10.20/20.10/20.20 exc.burner unit,	D001	- 2317313	- DampferzeugerOGB10.20/20.10/20.20inkl.ohne Brenneinheit mit
D002	- 6015023	- Gasket for immersion heater P3	D002	- 6015023	- Flachdichtung für Tauchheizkörper P3
D005	- 2019700	- Drain Pump w. synchronous motor 200-240V P2 P3 incl. packing	D005	- 2019700	- KD Entleerungspumpe m. Sync. Motor 200-240V P2 P3
D006	- 6015100K	- Right-angle drain pipe for steam generator P3 with fixing ac	D006	- 6015100K	- Ablaufwinkel für Dampferzeuger P3 mit Montagematerial
D007	- 7012018	- Steam-generator downpipe P3	D007	- 7012018	- Dampferzeuger-Ablaufschlauch P3
D008	- 6016500	- Return-flow protection for steam generator P3	D008	- 6016500	- Rücksaugicherung für Dampferzeuger P3
D009	- 7012086	- 1/2" pipe for filling the steam generator P3	D009	- 7012086	- Schlauch 1/2" für Dampferzeuger-Befüllung P3
D010	- 5019000K	- Dual-level sensor P3 with fixing accessories	D010	- 5019000K	- Doppelniveausonde mit Montagematerial P3
D011	- 6015040	- Gasket for dual-level sensor P3	D011	- 6015040	- Dichtung für Doppelniveausonde P3
D012	- 6015207	- Hexagonal nut R1 1/2" for steam-generator screw coupling	D012	- 6015207	- Sechskantmutter R1 1/2" für Dampferzeugerverschraubung
D013	- 5016003	- Thermal-cutout thermocouple for gas steam generator P3	D013	- 5016003	- STB-Thermoelementfühler für Gas Dampferzeuger P3
D014	- 5019004	- Thermal cutout for gas steam generator P3 (135°C)	D014	- 5019004	- Sicherheitstemperaturbegrenzer für Gas-Dampferzeuger P3 (135
D015	- 2314968K	- Inspection flange for gas steam generator P3 with fixing acc	D015	- 2314968K	- Inspektionsflansch für Gas-Dampferzeuger P3 mit Montagemater
D016	- 2314974K	- Inspection flange for gas steam generator, threaded, P3 with	D016	- 2314974K	- Inspektionsflansch für Gas-Dampferzeuger mit GewindeP3 inkl.
D017	- 2012210	- Gas flue pipe for steam generator OGB 10.20 insulated	D017	- 2012210	- Abgasstutzen Dampferzeuger OGB 10.20 isoliert
D024	- 6015022	- Gasket 60x48.5x2 (1 1/2") for steam generator P3	D024	- 6015022	- Flachdichtung 60x48.5x2 (1 1/2") für Dampferzeuger P3
Convotherm Elektrogeräte GmbH Talstr. 35 D-82436 Eglfing Germany			Tel: +49(0)8847/67-0 Fax: +49(0)8847/414 info@convotherm.de		
					
			Print date: 20.11.2012		

D025 - 8009057 - Wire clip 36 mm	D025 - 8009057 - Drahtschelle 36 mm
E001 - 2617285 - Motor 380/415V 10.20/12.20/20.20 P3 with reduced fan speed	E001 - 2617285 - Motor 380/415V 10.20/12.20/20.20 P3 mit reduzierter Lüfterle
E002 - 2617294 - Set of fixing parts for motor and fan P3	E002 - 2617294 - Set Motorbefestigung und Lüfterradbefestigung P3
E003 - 2617295 - Set of seals for motor shaft P3	E003 - 2617295 - Set Motorwellendichtung P3
E004 - 2625109 - Set of motor pins P3	E004 - 2625109 - Set Motorbolzen P3
E005 - 2619959 - Fan wheel, diameter 400 mm P3 with fixing accessories	E005 - 2619959 - Lüfterrad Durchm. 400 mm P3 mit Montagematerial
E006 - 2617293 - Set of fan fixing parts P3	E006 - 2617293 - Set Lüfterradbefestigung P3
E011 - 5001041 - Oven thermal cutout (340°C)	E011 - 5001041 - Garraum-Sicherheitstemperaturbegrenzer (340°C)
E012 - 5002100K - Thermocouple probe 3050 mm P2 P3	E012 - 5002100K - Thermoelementfühler 3050 mm P2 P3
E013 - 2617318 - ConvectorexchangerOGS/OGB10.20/12.20/20.20ex.burner unit	E013 - 2617318 - HeißluftWärmetauscherOGS/OGB10.20/12.20/20.20ohne Brennerein
E014 - 2012203 - Gas flue pipe for convector OGS/OGB 10.20 insulated	E014 - 2012203 - Abgasstutzen Heißluft OGS/OGB 10.20 isoliert
F001 - 2625983 - Burnerunit assem.for convector OGS/OGB10.20/12.20/20.20with	F001 - 2625983 - Brennereinheit Heißluft OGS/OGB 10.20/12.20/20.20 kpl. mit M
F002 - 5018001 - Burner fan RG148 230V P3	F002 - 5018001 - Brennergebläse RG148 230V P3
F003 - 6016001 - Venturi 56kW P3	F003 - 6016001 - Venturi 56kW P3
F004 - 6016010 - Gas valve 230V P3	F004 - 6016010 - Gasventil 230V P3
F005 - 6016021 - Automatic firing device 230V (S4575B 3066)	F005 - 6016021 - Feuerungsautomat 230V (S4575B 3066)
F006 - 2010015 - Burner Ø63M210 40kW P3	F006 - 2010015 - Brenner Ø63M210 40kW P3
F007 - 2617320 - Monitoring electrode OGS/OGB with fixing accessories	F007 - 2617320 - Überwachungselektrode OGS/OGB mit Montagematerial
F008 - 2617322 - Incandescence ignition electrode, long, OGS/OGB with fixing	F008 - 2617322 - Glühzündelektrode lang OGS/OGB mit Montagematerial
F009 - 2617323 - Burner inspection window P3 with fixing accessories	F009 - 2617323 - Schauglas Brenner P3 mit Montagematerial
F010 - 2625120 - Burner cable gland with seal OGS/OGB	F010 - 2625120 - Kabeldurchführung Brenner mit Dichtung OGS/OGB
F011 - 2625121 - Gas pipe connecting bracket P3 with fixing accessories	F011 - 2625121 - Anschlusswinkel Gasschlauch P3 mit Montagematerial
F012 - 2616516 - Gas pipe 580mm long P3 with fixing accessories	F012 - 2616516 - Gasschlauch 580mm lang P3 mit Montagematerial
F012 - 2616517 - Gas pipe 780mm long P3 with fixing accessories	F012 - 2616517 - Gasschlauch 780mm lang P3 mit Montagematerial
F013 - 2618162 - Set of gaskets for burner 30-40kW P3	F013 - 2618162 - Dichtungssatz für Brenner 30-40kW P3
F014 - 2615311 - Natural gas conversion set LL/G25 P3	F014 - 2615311 - Gas-Umrüstset auf Erdgas LL/G25 P3
F014 - 2615314 - 13A natural gas conversion set (Japan) P3	F014 - 2615314 - Gas-Umrüstset auf Erdgas 13A (Japan) P3
F015 - 2618140K - Connector protective sheet f. automatic firing deviceP3with	F015 - 2618140K - Steckerschutzfolie für Feuerungsautomat P3 mit Montagebügel
F018 - 2625985 - Burner-unit assem.for steamgenerator OGB10.20/12.20/20.20 wi	F018 - 2625985 - Brennereinheit Dampferzeuger OGB 10.20/12.20/20.20 kpl. mit
G001 - 5001059 - Single solenoid valve, straight 220/240V	G001 - 5001059 - Einfachmagnetventil gerade 220/240V
G001 - 5001080 - Dual solenoid valve, straight 220/240V	G001 - 5001080 - Doppelmagnetventil gerade 220/240V
G002 - 7002033 - Hot water pipe 3/8"	G002 - 7002033 - Heisswasserschlauch 3/8"
G003 - 5011003 - Water supply T-connector 2x3/4" 1x1/2" P3	G003 - 5011003 - T-Verbindungsstück WA 2x3/4" 1x1/2" P3
G004 - 2013002 - Dehumidifier nozzle P3	G004 - 2013002 - Entfeuchtungsdüse P3
G005 - 2216796 - Demoisturising tray cover P3	G005 - 2216796 - Entfeuchtungswannen-Abdeckung P3
G006 - 6015215 - Right-angle pipe connector 3/8" with washer	G006 - 6015215 - Winkel-Schlauchanschluss 3/8" m. Dichtung
G007 - 7012307 - Connecting pipe for retractable hand shower 6.10/6.20/10.10/	G007 - 7012307 - Anschlussschlauch für Rollhandbrause 6.10/6.20/10.10/10.20 P
G010 - 2625199 - Hand-shower hose for retractable hand shower P3	G010 - 2625199 - Brauseschlauch für Rollhandbrause P3
G011 - 6011005 - Hand-shower for retractable hand shower P3	G011 - 6011005 - Handbrause für Rollhandbrause P3
G012 - 2625196 - Hand-shower holder for retractable hand shower 6.10/6.20/10.	G012 - 2625196 - Handbrausehalter für Rollhandbrause 6.10/6.20/10.10/10.20 P3
G015 - 6006086 - Hose clip 12-22mm	G015 - 6006086 - Schlauchbinder 12-22mm
G016 - 6006087 - Hose clip 25-40mm	G016 - 6006087 - Schlauchbinder 25-40mm
G017 - 6006089 - Hose clip 40-60mm	G017 - 6006089 - Schlauchbinder 40-60mm
G028 - 6015429 - Reduzierstück 1/2 x 3/8" m. Dichtung	G028 - 6015429 - Reduzierstück 1/2 x 3/8" m. Dichtung
G029 - 5011013 - Single solenoid valve 220/240V 3/8"-3/8" for retractable han	G029 - 5011013 - Einfachmagnetventil 220/240V 3/8"-3/8" für Rollhandbrause P3
G030 - 2625201 - Retractable hand shower 6.10/6.20/10.10/10.20 P3 incl. fixin	G030 - 2625201 - Rollhandbrause 6.10/6.20/10.10/10.20 P3 mit Montagematerial
G031 - 2625192 - Fixing accessories for retractable hand shower 6.10/6.20/10.	G031 - 2625192 - Montageset für Rollhandbrause 6.10/6.20/10.10/10.20 kpl P3
G032 - 6013063 - Protective cap for retractable hand shower 6.10/6.20/10.10/1	G032 - 6013063 - Schutzkappe für Rollhandbrause 6.10/6.20/10.10/10.20 P3
G033 - 2625194 - Hose reel for retractable hand shower P3 incl. fixing access	G033 - 2625194 - Schlauchtrommel kpl. für Rollhandbrause P3 mit Montagemateri
G034 - 2625198 - Rotor for retractable hand shower P3 incl. fixing accessorie	G034 - 2625198 - Drehdurchführung für Rollhandbrause P3 mit Montagematerial
G035 - 2625203 - Spring rewinder for retractable hand shower P3	G035 - 2625203 - Federspanner für Rollhandbrause P3
G036 - 2625195 - Micro switch for retractable hand shower P3	G036 - 2625195 - Mikroschalter für Rollhandbrause P3
G037 - 2625204 - Switch plunger for retractable hand shower P3	G037 - 2625204 - Schaltstößel für Rollhandbrause P3
G038 - 6011041 - Guide roller for retractable hand shower P3	G038 - 6011041 - Umlenkrolle für Rollhandbrause P3
G039 - 2625202 - Switch wafer for retractable hand shower P3	G039 - 2625202 - Schaltscheibe für Rollhandbrause P3
G042 - 6015054 - Sealing for outlet pipe for hot air flap OEB 6.10/10.10	G042 - 6015054 - Dichtung Abluftstutzen für Heißluftklappe OEB 6.10/10.10
G058 - 7012050 - Trinkwasserschlauch 6x3 RHB	G058 - 7012050 - Trinkwasserschlauch 6x3 RHB
H001 - 2012115K - Condenser for table-top appliances P3 with fixing accessorie	H001 - 2012115K - Kondensator Tischgeräte P3 mit Montagematerial
H002 - 6015010 - O-seal 67x4 FKM70 P3	H002 - 6015010 - O-Ring 67x4 FKM70 P3
H003 - 2425112 - Fixing parts for condenser P3	H003 - 2425112 - Befestigungsmaterial für Kondensator P3
H004 - 7012301K - Drain pipe for appliance drip tray 6.20/10.20 P3	H004 - 7012301K - Ablaufschlauch für Gerätetropfwanne 6.20/10.20 P3
H005 - 2018007 - Appliance drip tray with 12mm drain 6.20/10.20 P3	H005 - 2018007 - Gerätetropfwanne m. Ablauf 12mm 6.20/10.20 P3
H006 - 2016007K - Bypass measuring pipe P3 with fixing accessories	H006 - 2016007K - Bypassmeßrohr P3 mit Montagematerial
H007 - 2016001K - Bypass pipe 6.20/10.20 P3 with fixing accessories	H007 - 2016001K - Bypassleitung 6.20/10.20 P3 mit Montagematerial
H008 - 2217281 - Bypass cover P3 with fixing accessories	H008 - 2217281 - Bypassabdeckung P3 mit Montagematerial
H009 - 2012103 - Condenser quenching nozzle P3	H009 - 2012103 - Ablöschdüse Kondensator P3
H010 - 7012003 - Air outlet tube 10.20 P3	H010 - 7012003 - Abluftschlauch 10.20 P3
H011 - 2124580K - Air-outlet pipe end OEB/OGB 6.10/6.20/10.10/10.20 with fixin	H011 - 2124580K - Abluftstutzen OEB/OGB 6.10/6.20/10.10/10.20 mit Montagemater
H015 - 4007087 - Heat-resistant cable tie, 140x3.6mm	H015 - 4007087 - Kabelbinder hitzebeständig, 140x3,6mm
H020 - 8005041 - Washer 6.4 A2 DIN 9021 P2 P3	H020 - 8005041 - Scheibe 6,4 A2 DIN 9021
K002 - 5018027K - Fan safety grill 120 mm, with fixing accessories	K002 - 5018027K - Lüfterschutzgitter 120 mm mit Montagematerial
L004 - 7004008 - Loctite type 243e threadlocker	L004 - 7004008 - Sicherungsmittel Loctite Typ 243e
L006 - 7004020 - Silicon adhesive E 43	L006 - 7004020 - Silikonkleber E 43
L007 - 7014005 - Copper paste	L007 - 7014005 - Kupferpaste

L009 - 7014004 - Aluminum insulating adhesive tape P3
L010 - 7015200 - Fan removal tool P3 with accessories
L011 - 7004018 - OKS 1120 lubricant

L009 - 7014004 - Alu-Klebeband schmal für Isolierung P3/1 Rolle à 50 Meter
L010 - 7015200 - Abzieher für Lüfterrad P3 mit Zubehör
L011 - 7004018 - Schmiermittel OKS 1120

FRA liste de pieces de rechange du N°. Model HB401893B40A00.			ESP lista de piezas de recambio del N°. model HB401893B40A00.		
Pos.	N°.art.	dénomination	Pos.	N°.art.	denominación
A001 -	2117414 -	Paroi latérale gauche 10.20 P3	A001 -	2117414 -	Pared lateral izquierda 10.20 P3
A002 -	2117454 -	Panneau arrière OGB 10.20	A002 -	2117454 -	Pared posterior OGB 10.20
A003 -	2125420 -	Partie avant 10.20 pour douchette à enrouleur P3	A003 -	2125420 -	Parte frontal 10.20 para ducha de mano enrollable P3
A004 -	2114634 -	Angle arrière gauche 10.10/10.20 P3	A004 -	2114634 -	Pieza angular posterior izquierda 10.10/10.20 P3
A005 -	2115464 -	Plafond OGB 10.20	A005 -	2115464 -	Techo OGB 10.20
A006 -	2124530 -	Capot Condenseur P3	A006 -	2124530 -	Cubierta Condensador P3
A007 -	2618779 -	Kit lampe à incandescence E14 - 230V avec joint	A007 -	2618779 -	Kit Bombilla E14 - 230 V con junta
A008 -	2618780 -	Kit voyant d'enceinte de cuisson complet avec réflecteur	A008 -	2618780 -	Kit Lámpara para cámara de cocción completa con reflector
A009 -	7011005 -	Joint d'étanchéité emboîté porte 10.20 P3	A009 -	7011005 -	Junta insertable de higiene Puerta 10.20 P3
A011 -	2217006 -	Glissière 10.20 gauche pour CCS P3	A011 -	2217006 -	Porta-bandejas 10.20 izquierdo para CCS P3
A012 -	2217070 -	Glissière 10.20 droite pour système CONVOClean P3	A012 -	2217070 -	Porta-bandejas 10.20 derecho para sistema CONVOClean P3
A013 -	5013022K -	Capteur de température à cœur P3	A013 -	5013022K -	Sonda de temperatura corazón multipunto con racor P3
A015 -	2004035 -	Support pour câble du capteur de température à cœur	A015 -	2004035 -	Soporte para cable de sonda de temperatura corazón
A016 -	2608962 -	Limiteur de dépression P3	A016 -	2608962 -	Dispositivo de seguridad contra la despresurización P3
A017 -	2216090 -	Ventilateur d'appoint P3 avec sujétions de montage	A017 -	2216090 -	Ventilador auxiliar P3 con material de montaje
A018 -	5018040 -	Ventilateur d'appoint P3	A018 -	5018040 -	Ventilador auxiliar P3
A019 -	6004044 -	Pied d'appareil pour appareils de table P3, réglable en haut	A019 -	6004044 -	Pata para aparatos de sobremesa P3, ajustable en altura
A030 -	5016001K -	Presse-étoupe M25	A030 -	5016001K -	Prensaestopas para cable M25
A031 -	6005068 -	Joint 44x5 mm pour limiteur de dépression P3	A031 -	6005068 -	Junta 44x5 mm para dispositivo de seguridad contra la despre
A032 -	6005427 -	Diam. passe-tube 83 (DG 60)	A032 -	6005427 -	Boquilla de membrana Diámetro 83 (DG 60)
B001 -	2520412 -	Porte 10.20 compl. P3	B001 -	2520412 -	Puerta 10.20 compl. P3
B002 -	2518482 -	Porte intérieure 10.20 P3 avec sujétions de montage	B002 -	2518482 -	Puerta interior 10.20 P3 con material de montaje
B003 -	2525040 -	Poignée de porte P3 avec sujétions de montage	B003 -	2525040 -	Manilla de puerta P3 con material de montaje
B004 -	6015248 -	Loquet de fermeture porte intérieure appareils de table P3	B004 -	6015248 -	Clip de cierre Puerta interior Aparatos de sobremesa P3
B005 -	2014005 -	Amortisseur silicone porte P3	B005 -	2014005 -	Muelle de silicona Puerta P3
B006 -	6015200 -	Ecarteur porte P3	B006 -	6015200 -	Distanciador Puerta P3
B007 -	2517292 -	Kit charnière porte int.en haut et en bas P3 avec sujétions	B007 -	2517292 -	Kit Bisagra de puerta interior arriba y abajo P3 con materia
B009 -	2014007 -	Plaque de charnière pour face supérieure porte P3	B009 -	2014007 -	Placa de bisagra para lado superior de puerta P3
B010 -	2014003 -	Plaque de charnière à encliqueter pour face inférieure porte	B010 -	2014003 -	Placa de encaje de bisagra para lado inferior de puerta P3
B011 -	2616470 -	Egouttoir de porte 6.20/10.20 P3	B011 -	2616470 -	Gotera de la puerta 6.20/10.20 P3
B012 -	2614802 -	Plaque glissière porte escamotable 10.20 compl. P3	B012 -	2614802 -	Placa deslizante Puerta escamoteable 10.20 compl. P3
B013 -	2123272 -	Habillage plaque glissière porte escamotable 10.10/10.20 P3	B013 -	2123272 -	Revestimiento Placa deslizante Puerta escamoteable 10.10/10.
B014 -	2619152 -	Cale d'encliquetage plaque glissière porte escamot.P3 +sujét	B014 -	2619152 -	Bloque de muescas Placa deslizante Puerta escamoteable P3 co
B015 -	2523667 -	Bras de charnière haut et bas P3 avec sujétions de montage	B015 -	2523667 -	Brazo de bisagra arriba y abajo P3 con material de montaje
B016 -	2619141 -	Galet de guidage porte escamotable P3 avec sujétions de mont	B016 -	2619141 -	Rueda de guía Puerta escamoteable P3 con material de montaje
B017 -	2619156 -	Cale de sécurité Porte escamotable P3 avec sujétions de mont	B017 -	2619156 -	Bloque de seguridad Puerta escamoteable P3 con material de m
B018 -	2619153 -	Butée de porte Porte escamotable P3 avec sujétions de montag	B018 -	2619153 -	Tope de puerta Puerta escamoteable P3 con material de montaj
B019 -	2619154 -	Baguette d'appui Porte escamotable P3 avec sujétions de mont	B019 -	2619154 -	Listón de apoyo Puerta escamoteable P3 con material de monta
B020 -	2619139 -	Rail de guidage Porte escamotable 20.10 P3 avec sujétions de	B020 -	2619139 -	Rail de guía Puerta escamoteable 20.10 P3 con material de mo
B021 -	2619155 -	Barrette de guidage Porte escamotable P3 avec sujétions de m	B021 -	2619155 -	Listón de guía Puerta escamoteable P3 con material de montaj
B022 -	2117280 -	Tampon de butée Porte escamotable P3 avec sujétions de monta	B022 -	2117280 -	Tope Puerta escamoteable P3 con material de montaje
B023 -	2614740 -	Etrier de guidage Porte Appareils de table P3	B023 -	2614740 -	Estribo de guía Puerta Aparatos de sobremesa P3
B024 -	2216070 -	Gâche de porte P3 avec sujétions de montage	B024 -	2216070 -	Elemento de bloqueo de puerta P3 con material de montaje
B025 -	2518798 -	Contact porte OES mini	B025 -	2518798 -	Interruptor de contacto de puerta OES mini
B030 -	2619145 -	plaque glissière 10.20 P3 avec rail de guidage et sujétions	B030 -	2619145 -	placa deslizante 10.20 P3 con rail de guía y material de mon
B033 -	6002056 -	Chape pour poignée béquille	B033 -	6002056 -	tapacubos para manilla de puerta
C001 -	5019418 -	Commande 5010 Module de commande SM P3 + mini (+ relais de l	C001 -	5019418 -	Control 5010 Módulo de control SM P3 + mini (el rele la lamp
C001 -	5019420 -	Commande 5010 Module de commande SM P3 + mini (+ relais de l	C001 -	5019420 -	Control 5010 Módulo de control SM P3 + mini (el rele la lamp
C002 -	5019402 -	Commande 5010 Module à gaz GM P3	C002 -	5019402 -	Control 5010 Módulo de gas GM P3
C004 -	2618785 -	Accessoires de montage pour commande P2 P3 OES mini	C004 -	2618785 -	Accesorios de montaje para control P2 P3 OES mini
C005 -	5009304 -	Câble de liaison Module de commande - Module de service P2 P	C005 -	5009304 -	Cable de conexión Módulo de control - Módulo de servicio P2
C006 -	2619973 -	Kit d'adaptation Module d'alimentation (P2, P3, OES mini)	C006 -	2619973 -	Kit de retroadaptación Módulo de alimentación (P2, P3, OES m
C007 -	5019300 -	Commande 5010 Module de service BM P3	C007 -	5019300 -	Control 5010 Módulo de servicio BM P3
C008 -	5019304 -	Commande 5010 Module Press&Go PG P3	C008 -	5019304 -	Control 5010 Módulo Press&Go PG P3
C009 -	2117300 -	Face avant OEB/OGB CONVOTHERM	C009 -	2117300 -	Panel frontal OEB/OGB CONVOTHERM
C010 -	5009320 -	Touche de réglage à bascule Module de service complet P2 P3	C010 -	5009320 -	Botón basculante Módulo de servicio completo P2 P3 OES mini
C021 -	8014000 -	Boulon entretoise M3 20 mm	C021 -	8014000 -	Perno distanciador M3 20 mm
D001 -	2317313 -	GénérateurvapeurOGB10.20/20.10/20.20compl.sans unité brûl.,a	D001 -	2317313 -	GeneradorvaporOGB10.20/20.10/20.20 compl.sin unidad quemador
D002 -	6015023 -	Joint plat pour élément chauffant plongeur P3	D002 -	6015023 -	Junta plana para calentador de inmersión P3
D006 -	6015100K -	Cornière d'écoulement pour générateur de vapeurP3 avec acces	D006 -	6015100K -	Codo vertedor para generador de vapor P3 con material de mon
D007 -	7012018 -	Tuyau d'écoulement pour générateur de vapeur P3	D007 -	7012018 -	Manguera vertedor para generador de vapor P3
D008 -	6016500 -	Sécurité anti-retour d'eau par siphonage, pour générateur de	D008 -	6016500 -	Protección contra reaspiración para generador de vapor P3
D009 -	7012086 -	Tuyau 1/2" pour remplissage du générateur de vapeur P3	D009 -	7012086 -	Manguera 1/2" para llenado del generador de vapor P3
D010 -	5019000K -	Capteur double niveau avec accessoires de montage P3	D010 -	5019000K -	Sonda de nivel doble con material de montaje P3
D011 -	6015040 -	Joint pour capteur double niveau P3	D011 -	6015040 -	Junta para sonda de nivel doble P3
D012 -	6015207 -	Ecrou hexagonal R1 1/2" pour raccord du générateur de vapeur	D012 -	6015207 -	Tuerca hexagonal R1 1/2" para racor de generador de vapor
D013 -	5016003 -	Capteur thermocouple LTS pour générateur de vapeur GAS P3	D013 -	5016003 -	Sonda con termoelemento STB para generador de vapor gas P3
D014 -	5019004 -	Limiteur de temp. de sécurité pour générateur de vapeur à ga	D014 -	5019004 -	Limitador de temp.de seguridad para generador de vapor a gas
D015 -	2314968K -	Bride de contrôle p. générateur de vap.à gaz P3 avec access.	D015 -	2314968K -	Brida de inspección p. generador de vapor a gas P3 con mat.d
D016 -	2314974K -	Bride de contrôle p.générateur de vap.à gaz +filetage P3 +ac	D016 -	2314974K -	Brida de inspección p. generador de vap.a gas con roscaP3, m
D017 -	2012210 -	Conduite d'échappement générateur de vapeur OGB 10.20 isolé	D017 -	2012210 -	Tubo de escape Generador de vapor OGB 10.20 aislado
D024 -	6015022 -	Joint plat 60x48,5x2 (1 1/2") pour générateur de vapeur P3	D024 -	6015022 -	Junta plana 60x48,5x2 (1 1/2") para generador de vapor P3
D025 -	8009057 -	Collier de câble 36 mm	D025 -	8009057 -	Abrazadera de alambre 36 mm
Convotherm Elektrogeräte GmbH Talstr. 35 D-82436 Eglfing Germany			Tel: +49(0)8847/67-0 Fax: +49(0)8847/414 info@convotherm.de		
					
			Print date: 20.11.2012		

E001 - 2617285 - Moteur 380/415V 10.20/12.20/20.20 P3 avec puissance de venti
E002 - 2617294 - Kit fixation moteur et fixation ventilateur P3
E003 - 2617295 - Kit garniture d'arbre moteur P3
E004 - 2625109 - Jeu de boulons moteur P3
E005 - 2619959 - Diam. ventilateur 400 mm P3 avec accessoires de montage
E006 - 2617293 - Kit fixation ventilateur P3
E011 - 5001041 - Limiteur de température de sécurité de l'enceinte de cuisson
E012 - 5002100K - Thermocouple sonde 3050 mm P2 P3
E013 - 2617318 - EchangeurthermiqueairpulséOGS/OGB10.20/12.20/20.20 ss unité
E014 - 2012203 - Conduite d'échappement d'air pulsé OGS/OGB 10.20 isolée
F001 - 2625983 - Unité brûleur airpulsé OGS/OGB10.20/12.20/20.20compl.+ acces
F002 - 5018001 - Ventilateur brûleur RG148 230V P3
F003 - 6016001 - Venturi 56 kW P3
F004 - 6016010 - Vanne gaz 230V P3
F005 - 6016021 - Automatisation d'allumage 230V (S4575B 3066)
F006 - 2010015 - Brûleur Ø63M210 40 kW P3
F007 - 2617320 - Electrode de surveillance OGS/OGB avec accessoires de montag
F008 - 2617322 - Electrode d'auto-allumage longue OGS/OGB avec accessoires de
F009 - 2617323 - Voyant brûleur P3 avec accessoires de montage
F010 - 2625120 - Passe-fil brûleur avec joint OGS/OGB
F011 - 2625121 - Coude de raccordement tuyau gaz P3 avec accessoires de monta
F012 - 2616516 - Tuyau de gaz longueur 580 mm P3 avec accessoires de montage
F012 - 2616517 - Tuyau de gaz longueur 780 mm P3 avec accessoires de montage
F013 - 2618162 - Garniture d'étanchéité pour brûleur 30-40 kW P3
F014 - 2615311 - Kit d'adaptation gaz à gaz naturel LL/G25 P3
F014 - 2615314 - Kit d'adaptation gaz à gaz naturel 13A (Japon) P3
F015 - 2618140K - Film de protec.de connecteur p.automatisme d'allumageP3 +étr
F018 - 2625985 - Unité brûleur générateur de vap.OGB10.20/12.20/20.20+accesso
G001 - 5001059 - Electrovanne simple droite 220/240V
G001 - 5001080 - Electrovanne double droite 220/240V
G002 - 7002033 - Tuyau d'eau chaude 3/8"
G003 - 5011003 - Raccord en T alimentation eau 2x3/4" 1x1/2" P3
G004 - 2013002 - Buse de déshumidification P3
G005 - 2216796 - Couvercle pour bacs de déshumidification P3
G006 - 6015215 - Raccord coudé pour tuyau 3/8" avec joint
G007 - 7012307 - Ligne de raccordement p. douchette à enrouleur 6.10/6.20/10.
G010 - 2625199 - Tuyau pour douchette pour douchette à enrouleur P3
G011 - 6011005 - Douchette pour douchette à enrouleur P3
G012 - 2625196 - Douchette pour douchette à enrouleur 6.10/6.20/10.10/10.20 P
G015 - 6006086 - Collier de tube 12-22 mm
G016 - 6006087 - Collier de tube 25-40 mm
G017 - 6006089 - Collier de tube 40-60 mm
G029 - 5011013 - Electrovanne 220/240V 3/8"-3/8" pour douchette à enrouleur P
G030 - 2625201 - Douchette à enrouleur 6.10/6.20/10.10/10.20 P3 avec accessoi
G031 - 2625192 - Accessoires de montage p. douchette à enrouleur 6.10/6.20/10
G032 - 6013063 - Capuchon protecteur pour douchette à enrouleur 6.10/6.20/10.
G033 - 2625194 - Tambour de tuyau p. douchette à enrouleur P3 avec accessoire
G034 - 2625198 - Raccord tournant p. douchette à enrouleur P3 avec accessoire
G035 - 2625203 - Tenseur de ressort pour douchette à enrouleur P3
G036 - 2625195 - Microrupteur pour douchette à enrouleur P3
G037 - 2625204 - Poussoir pour douchette à enrouleur P3
G038 - 6011041 - Poulie de guidage pour douchette à enrouleur P3
G039 - 2625202 - Came pour douchette à enrouleur P3
G042 - 6015054 - Joint pour manchon d'évacuation d'air OEB 6.10/10.10
G058 - 7012050 - Tuyau d'eau 6x3mm train
H001 - 2012115K - Condenseur appareils de table P3 avec accessoires de montage
H003 - 2425112 - Matériel de fixation pour condenseur P3
H004 - 7012301K - Tuyau d'écoulement pour égouttoir de l'appareil 6.20/10.20 P
H005 - 2018007 - Egouttoir de l'appareil avec écoulement 12mm 6.20/10.20 P3
H006 - 2016007K - Tube de mesurage en dérivation P3 avec accessoires de montag
H007 - 2016001K - Ligne de dérivation 6.20/10.20 P3 avec accessoires de montag
H008 - 2217281 - Capot pour dérivation P3 avec accessoires de montage
H009 - 2012103 - Buse d'extinction condenseur P3
H010 - 7012003 - Tuyau d'extraction d'air 10.20 P3
H011 - 2124580K - Manchon d'évacuation d'airOEB/OGB6.10/6.20/10.10/10.20 avec
H015 - 4007087 - Collier de câble résistant à la chaleur, 140x3,6mm
H020 - 8005041 - Rondelle 6,4 A2 DIN 9021
K002 - 5018027K - Grille de protection de ventilateur 120 mm avec matériel de
L004 - 7004008 - Produit de protection Loctite Type 243e
L006 - 7004020 - Colle silicone E 43
L007 - 7014005 - Pâte à cuivre
L009 - 7014004 - Ruban adhésif alu pour isolation P3
L010 - 7015200 - Arrache-moyeux pour roue de ventilateur P3 avec accessoires
L011 - 7004018 - Lubrifiant OKS 1120

E001 - 2617285 - Motor 380/415 V 10.20/12.20/20.20 P3 con potencia de ventila
E002 - 2617294 - Kit Fijación del motor y fijación del rodete del ventilador
E003 - 2617295 - Kit Junta del árbol del motor P3
E004 - 2625109 - Kit Perno del motor P3
E005 - 2619959 - Rodete del ventilador diámetro 400 mm P3 con material de mon
E006 - 2617293 - Kit Fijación del rodete del ventilador P3
E011 - 5001041 - Limitador de temperatura de seguridad de la cámara de cocció
E012 - 5002100K -
E013 - 2617318 - CambiadorairecalienteOGS/OGB10.20/12.20/20.20sin unid.quemad
E014 - 2012203 - Tubo de escape Aire caliente OGS/OGB 10.20 aislado
F001 - 2625983 - Unidad quemadoraAire caliente OGS/OGB10.20/12.20/20.20compl
F002 - 5018001 - Ventilador del quemador RG148 230 V P3
F003 - 6016001 - Venturi 56 kW P3
F004 - 6016010 - Válvula de gas 230 V P3
F005 - 6016021 - Control automático del quemador 230 V (S4575B 3066)
F006 - 2010015 - Quemador Ø63M210 40 kW P3
F007 - 2617320 - Electrodo de monitorización OGS/OGB con material de montaje
F008 - 2617322 - Electrodo de autoencendido largo OGS/OGB con material de mon
F009 - 2617323 - Mirilla Quemador P3 con material de montaje
F010 - 2625120 - Pasaje de cables Quemador con junta OGS/OGB
F011 - 2625121 - Codo de conexión Manguera de gas P3 con material de montaje
F012 - 2616516 - Manguera de gas 580 mm de largo P3 con material de montaje
F012 - 2616517 - Manguera de gas 780 mm de largo P3 con material de montaje
F013 - 2618162 - Juego de juntas para quemador 30-40 kW P3
F014 - 2615311 - Kit de modificación de gas a gas natural LL/G25 P3
F014 - 2615314 - Kit de modificación de gas a gas natural 13A (Japón) P3
F015 - 2618140K - Lámina protec.de conector p.control automá. del quemadorP3co
F018 - 2625985 - Unidad quemadora Generadorvap. OGB10.20/12.20/20.20 con mate
G001 - 5001059 - Válvula electromagnética sencilla recta 220/240 V
G001 - 5001080 - Válvula electromagnética doble recta 220/240 V
G002 - 7002033 - Manguera para agua caliente 3/8"
G003 - 5011003 - Pieza de unión en T Conexión de agua 2x3/4" 1x1/2" P3
G004 - 2013002 - Boquilla deshumidificadora P3
G005 - 2216796 - Cubierta de la bandeja de deshumidificación P3
G006 - 6015215 - Conexión de manguera acodada 3/8" con junta
G007 - 7012307 - Tubería de conexión p. ducha de mano enrollable 6.10/6.20/10
G010 - 2625199 - Manguera de ducha de mano para ducha de mano enrollable P3
G011 - 6011005 - Ducha de mano para ducha de mano enrollable P3
G012 - 2625196 - Soporte de ducha de mano p. ducha de mano enroll. 6.10/6.20/
G015 - 6006086 - Brida de manguera 12-22 mm
G016 - 6006087 - Brida de manguera 25-40 mm
G017 - 6006089 - Brida de manguera 40-60 mm
G029 - 5011013 - Válvula electromagnética 220/240V 3/8"-3/8" p. ducha de mano
G030 - 2625201 - Ducha de mano enroll. 6.10/6.20/10.10/10.20 P3 con accesorio
G031 - 2625192 - Accesorios de montaje p. ducha de mano enroll. 6.10/6.20/10.
G032 - 6013063 - Tapa protectora para ducha de mano enrollable 6.10/6.20/10.1
G033 - 2625194 - Tambor de manguera p. ducha de mano enroll. P3 con accesorio
G034 - 2625198 - Junta giratoria p. ducha de mano enrollable P3 con accesorio
G035 - 2625203 - Tensor de muelle para ducha de mano enrollable P3
G036 - 2625195 - Microinterruptor para ducha de mano enrollable P3
G037 - 2625204 - Empujador para ducha de mano enrollable P3
G038 - 6011041 - Rodillo de guía para ducha de mano enrollable P3
G039 - 2625202 - Disco de leva para ducha de mano enrollable P3
G042 - 6015054 - Sello para tubo de desaireación OEB 6.10/10.10
G058 - 7012050 - Manguera de agua 6x3mm tren
H001 - 2012115K - Condensador Aparatos de sobremesa P3 con material de montaje
H003 - 2425112 - Material de fijación para condensador P3
H004 - 7012301K - Manguera vertedor para gotera del aparato 6.20/10.20 P3
H005 - 2018007 - Gotera del aparato con desagüe 12mm 6.20/10.20 P3
H006 - 2016007K - Tubo de medición bypass P3 con material de montaje
H007 - 2016001K - Tubería bypass 6.20/10.20 P3 con material de montaje
H008 - 2217281 - Cubierta bypass P3 con material de montaje
H009 - 2012103 - Boquilla de enfriamiento Condensador P3
H010 - 7012003 - Manguera de desaireación 10.20 P3
H011 - 2124580K - Tubo de desaireación OEB/OGB 6.10/6.20/10.10/10.20 con mater
H015 - 4007087 - Sujetacables resistente al calor, 140x3,6 mm
H020 - 8005041 - Arandela 6,4 A2 DIN 9021
K002 - 5018027K - Rejilla protectora del ventilador 120 mm con material de mon
L004 - 7004008 - Medio bloqueador Loctite Tipo 243e
L006 - 7004020 - Pegamento de silicona E 43
L007 - 7014005 - Pasta de cobre
L009 - 7014004 - Cinta adhesiva de aluminio para aislamiento P3
L010 - 7015200 - Extractor para rodete del ventilador P3 con accesorios
L011 - 7004018 - Lubricante OKS 1120