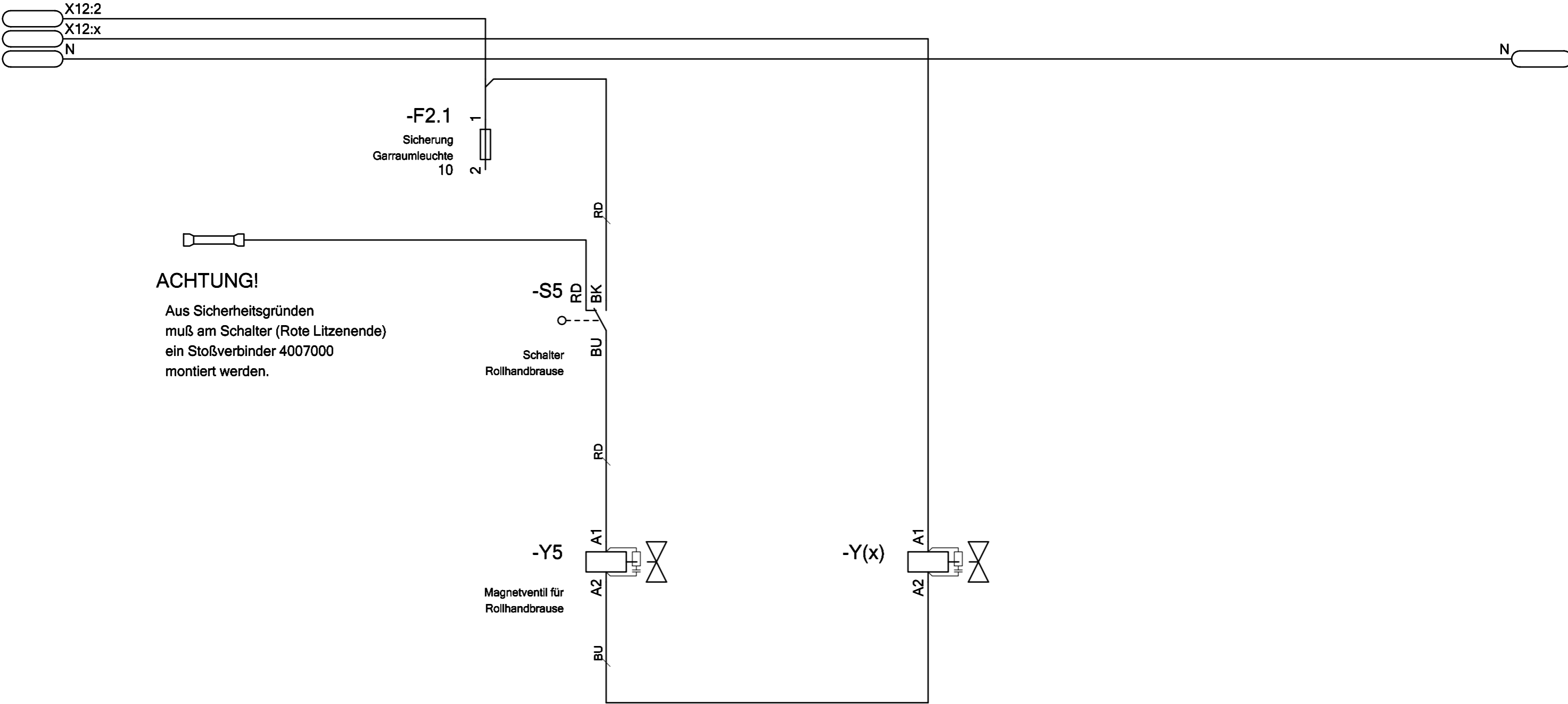


Schutzvermerk nach DIN 34 beachten !

Alle Leitungen ohne Querschnittsangabe sind mm²

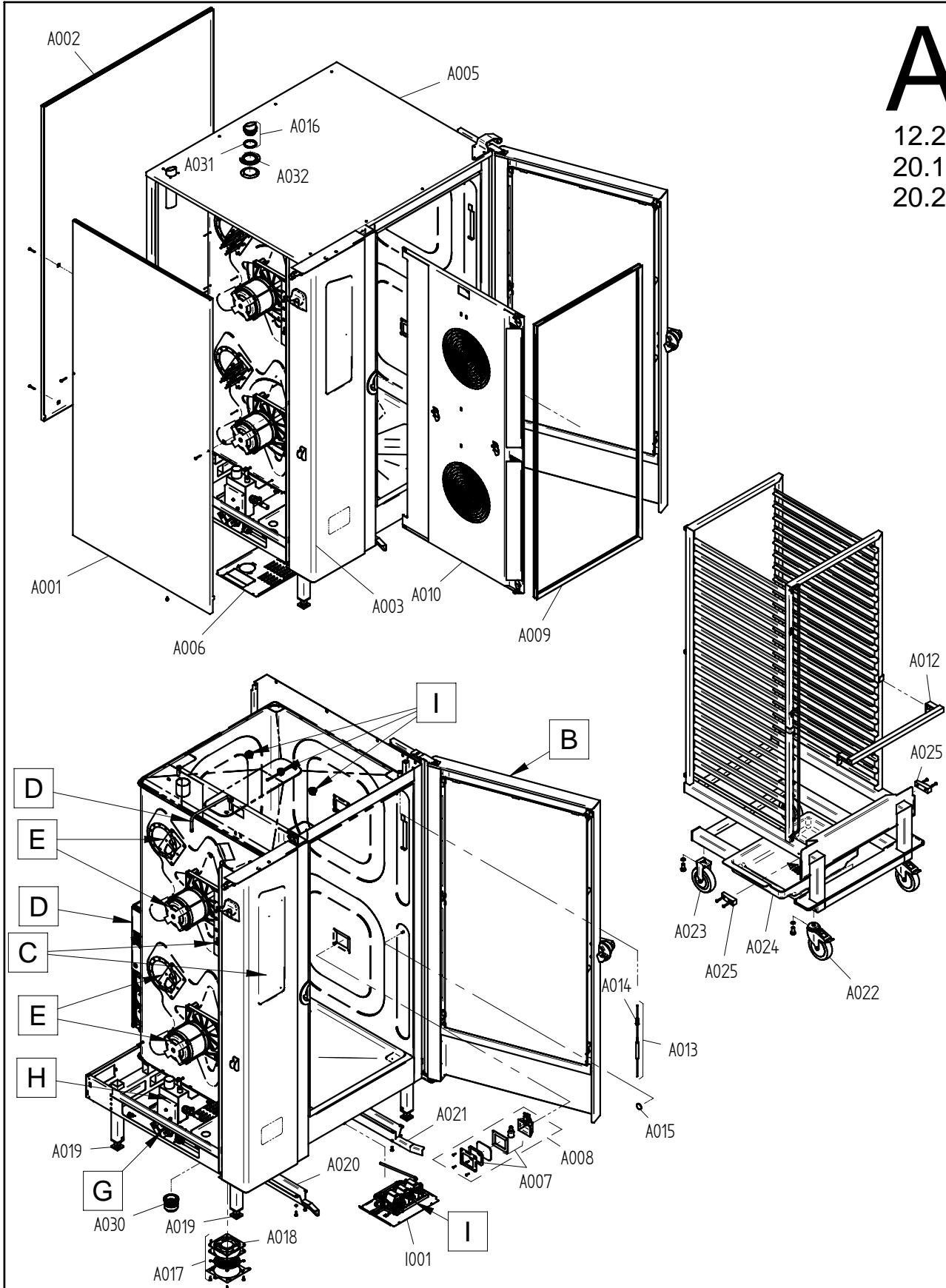


|             |       |      |            |            |                 |            |              |   |                     |                   |                  |     |  |
|-------------|-------|------|------------|------------|-----------------|------------|--------------|---|---------------------|-------------------|------------------|-----|--|
|             |       |      | Datum      | 26.01.2009 | KB RHB P3<br>-- |            |              |  | Stromlaufpläne<br>2 | 5224871 / 5224871 |                  |     |  |
|             |       |      | Bearbeiter | Böttinger  |                 |            |              |   |                     |                   |                  | +MP |  |
|             |       |      | Geprüft    | Schmid     |                 |            |              |   |                     |                   |                  |     |  |
| R. Änderung | Datum | Name | Norm       |            | Ursprung        | Ersatz für | Ersatz durch | Versorgung / supply   |                     | 5224871 /5224871  | Blatt 2<br>2 Bl. |     |  |

# Ersatzteilzeichnung Außengehäuse Standgeräte P3 Spare part drawing outer casing floor units P3

ETZ A - AG 567 P3 1 / 1

**A**  
12.20  
20.10  
20.20



Art. Nr. 9825277\_01 | 16.10.2010 | Änderungen vorbehalten! Changes excepted!

gültig ab / valid from:  
gültig bis / valid to:

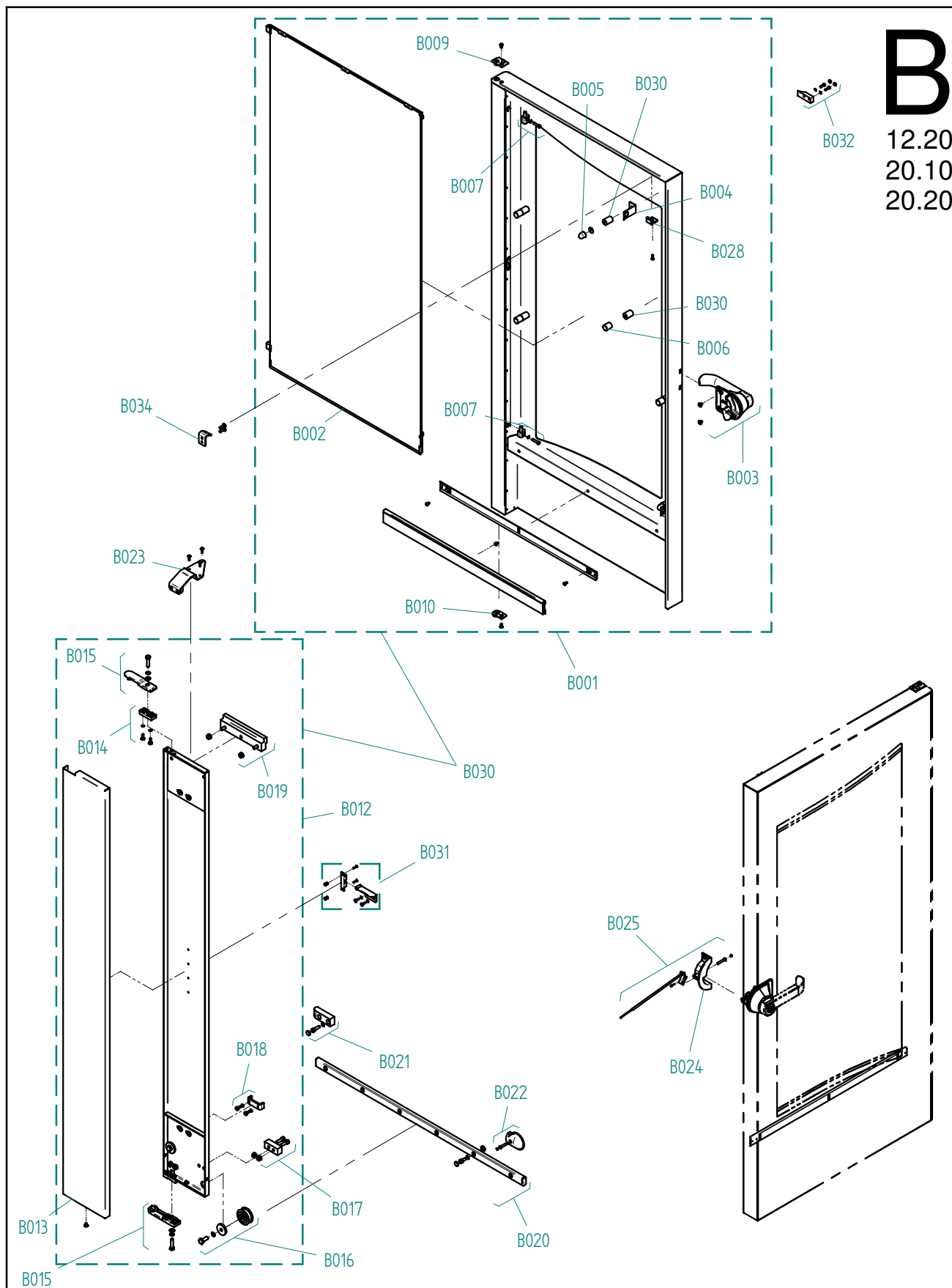
Vorgängerversion / previous version:  
Nachfolgeversion / follow-up version:

# Ersatzteilzeichnung Tür Standgeräte P3 Spare part drawing door floor units P3

ETZ B - Tür 567 P3 1 / 1

# B

12.20  
20.10  
20.20



gültig ab / valid from:

Vorgängerversion / previous version:

gültig bis / valid to:

Nachfolgeversion / follow-up version:

Enodis  
Talstraße 35  
D- 82436 Eglfing | Germany

Tel. +49(0)8847/67-0  
Fax +49(0)8847/414  
info@hotairsteamer.com

**Manitowoc**

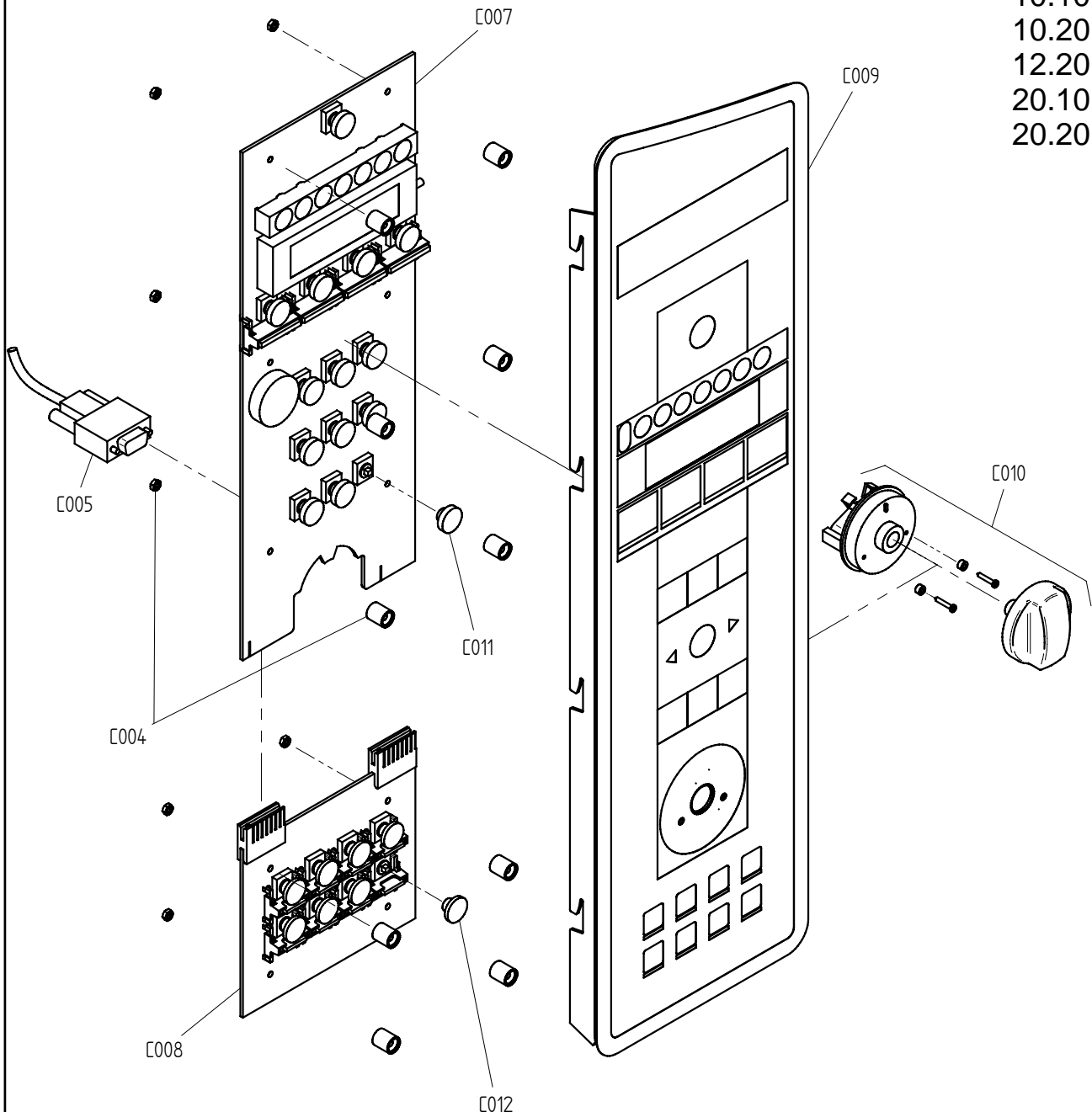
Art. Nr. 9825281\_01 | 20.04.2011 | Änderungen vorbehalten! Changes excepted!

# Ersatzteilzeichnung Bedienblende P3 Spare part drawing operating panel P3

ETZ C - BM P3 1 / 1

# C

6.10  
6.20  
10.10  
10.20  
12.20  
20.10  
20.20



Art. Nr. 9825283\_00 | 14.7.2009 | Änderungen vorbehalten! Changes excepted!

gültig ab / valid from:  
gültig bis / valid to:

Vorgängerversion / previous version:  
Nachfolgeversion / follow-up version:

Enodis  
Talstraße 35  
D- 82436 Eglfing | Germany

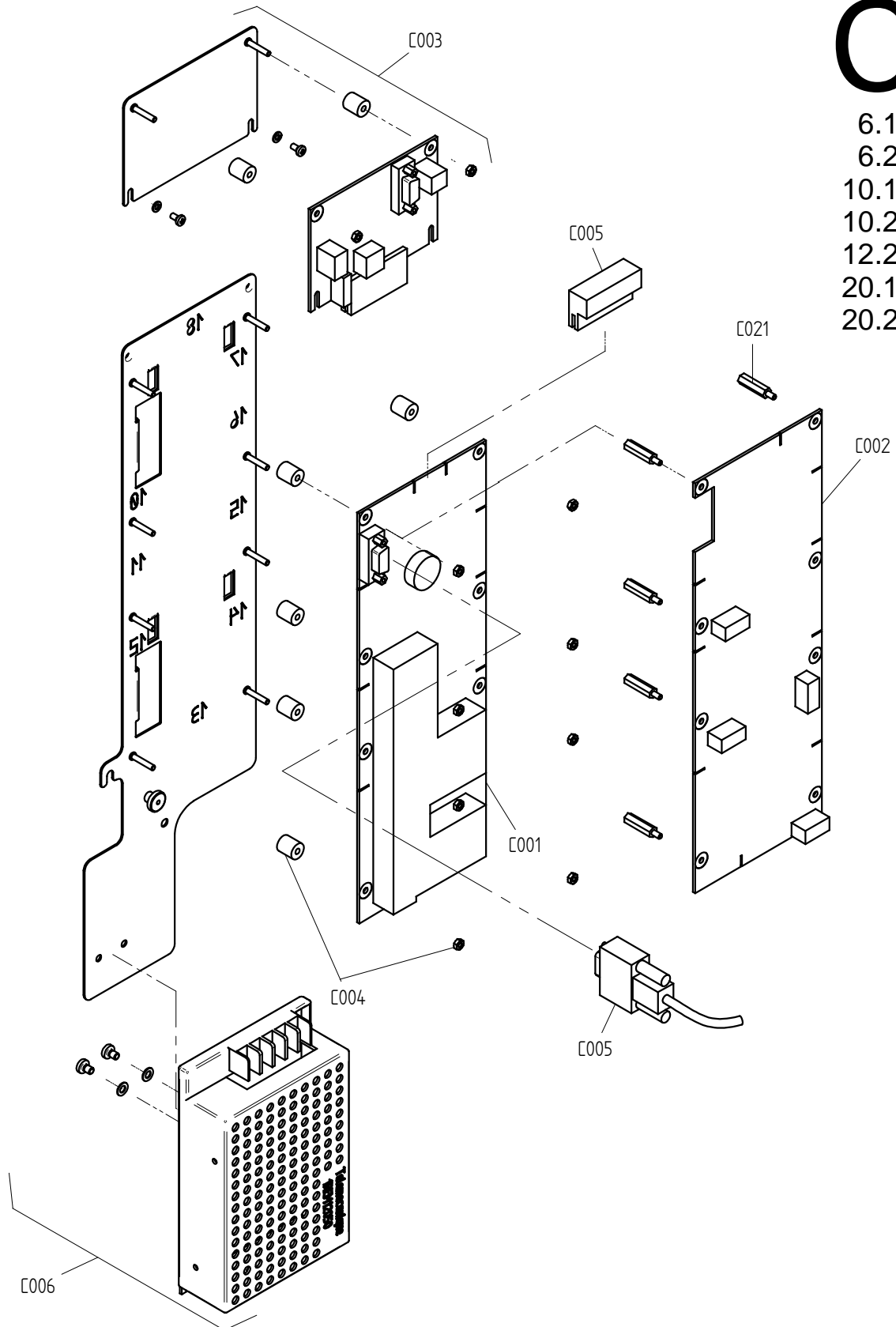
Tel. +49(0)8847/67-0  
Fax +49(0)8847/414  
info@hotairsteamer.com

**Manitowoc**

# Ersatzteilzeichnung Steuerung P3 Spare part drawing control boards P3

ETZ C - SM GM NT kpl P3 1 / 1

**C**  
6.10  
6.20  
10.10  
10.20  
12.20  
20.10  
20.20



Art. Nr. 9825326\_00 | 09.03.2010 | Änderungen vorbehalten! Changes excepted!

gültig ab / valid from: 12.02.2010

Vorgängerversion / previous version: 9825282

gültig bis / valid to:

Nachfolgeversion / follow-up version:

Enodis  
Talstraße 35  
D- 82436 Eglfing | Germany

Tel. +49(0)8847/67-0  
Fax +49(0)8847/414  
info@hotairsteamer.com

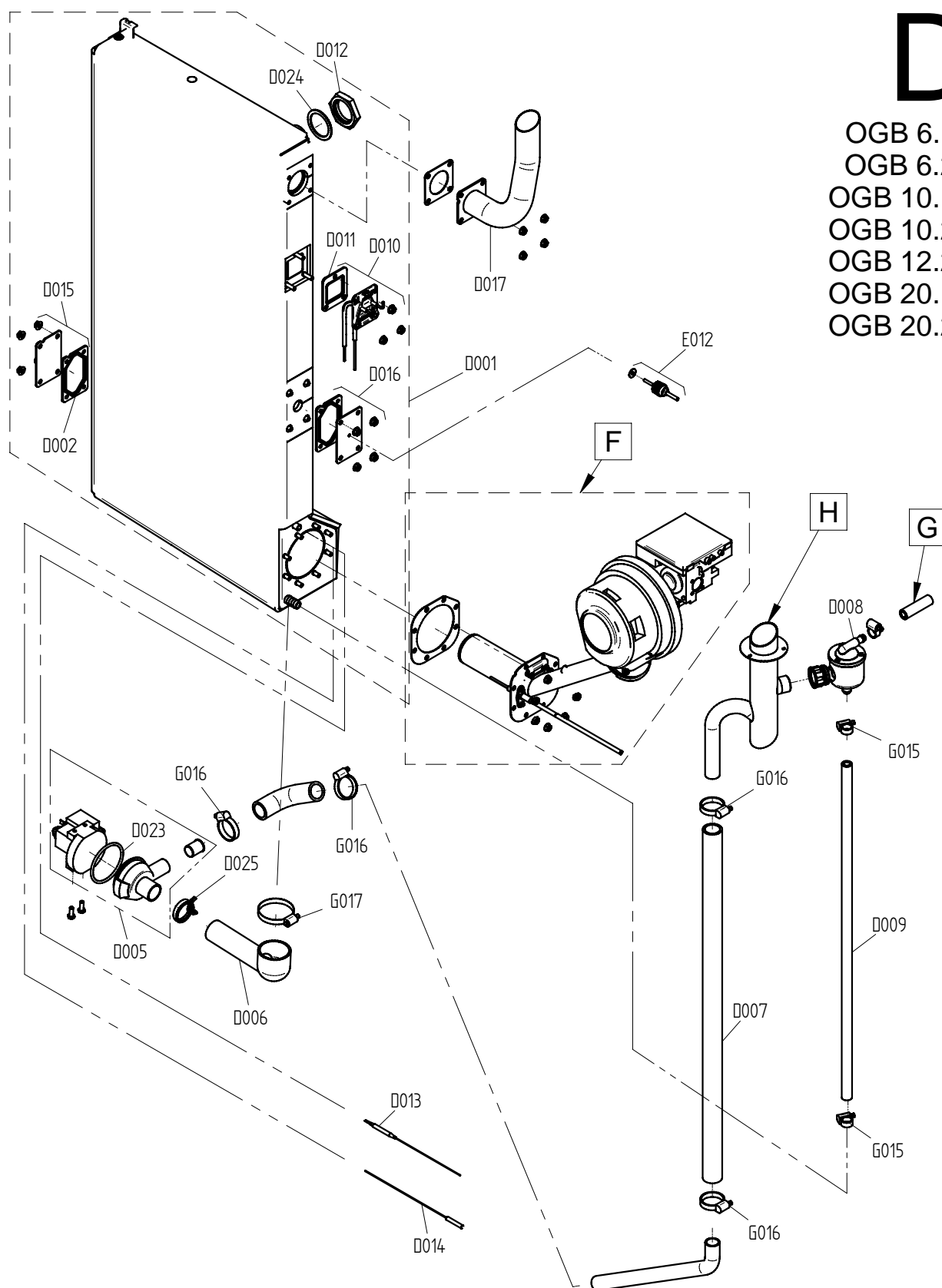


# Ersatzteilzeichnung Gas-Dampferzeuger P3 Spare part drawing gas steam generator P3

ETZ D - DE GB P3 1 / 1

# D

OGB 6.10  
OGB 6.20  
OGB 10.10  
OGB 10.20  
OGB 12.20  
OGB 20.10  
OGB 20.20



gültig ab / valid from:  
gültig bis / valid to:

Vorgängerversion / previous version:  
Nachfolgeversion / follow-up version:

Enodis  
Talstraße 35  
D- 82436 Eglfing | Germany

Tel. +49(0)8847/67-0  
Fax +49(0)8847/414  
info@hotairsteamer.com

**Manitowoc**

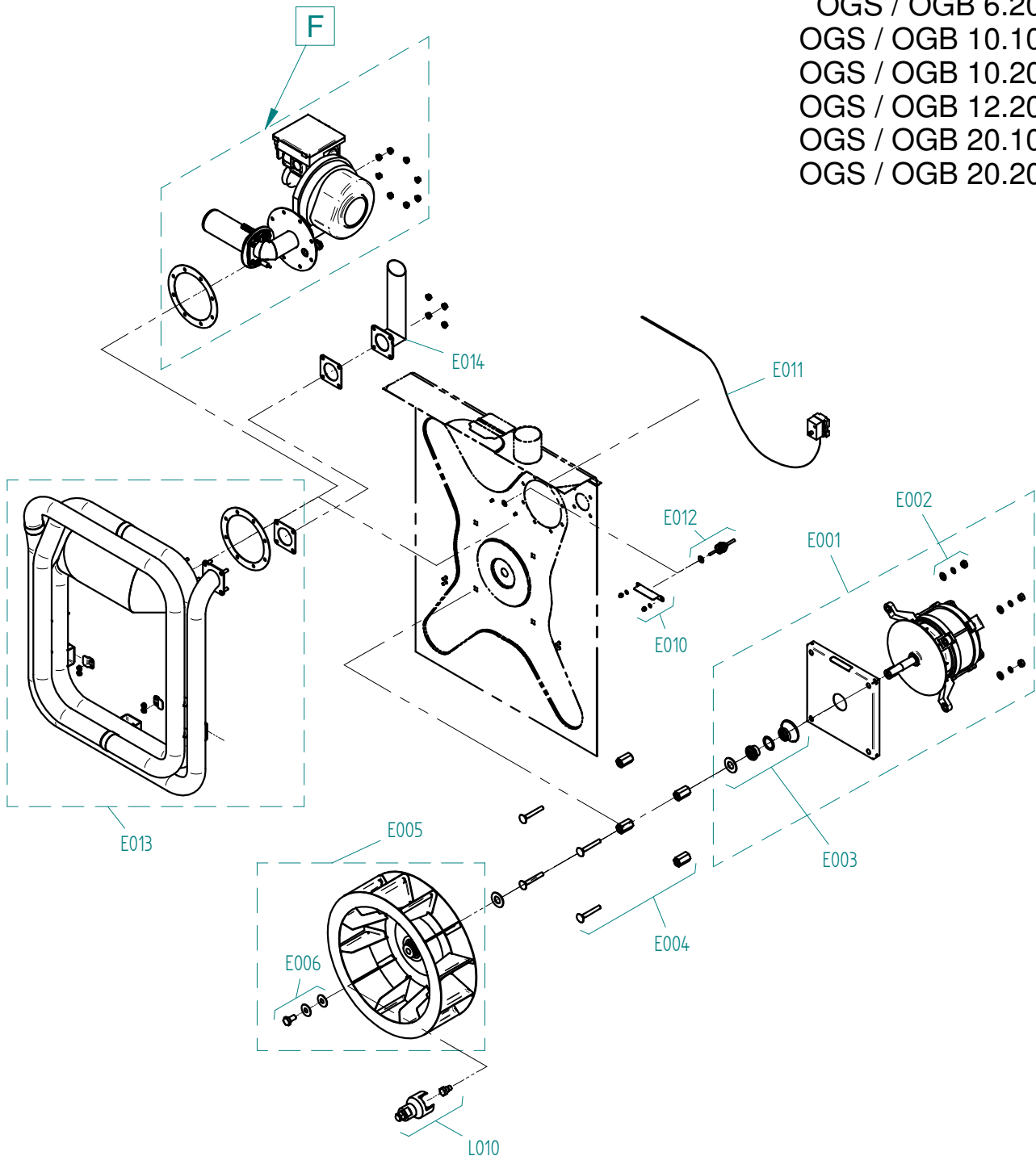
Art. Nr. 9825291\_00 | 14.7.2009 | Änderungen vorbehalten! Changes excepted!

# Ersatzteilzeichnung Heissluftherzeugung Gas P3 Spare part drawing gas heating system P3

ETZ E - HL-Heizung GAS P3 1 / 1

# E

OGS / OGB 6.10  
OGS / OGB 6.20  
OGS / OGB 10.10  
OGS / OGB 10.20  
OGS / OGB 12.20  
OGS / OGB 20.10  
OGS / OGB 20.20



Art. Nr. 9825297\_01 | 29.07.2011 | Änderungen vorbehalten! Changes excepted!

gültig ab / valid from:  
gültig bis / valid to:

Vorgängerversion / previous version:  
Nachfolgeversion / follow-up version:

Enodis  
Talstraße 35  
D- 82436 Eglfing | Germany

Tel. +49(0)8847/67-0  
Fax +49(0)8847/414  
info@hotairsteamer.com

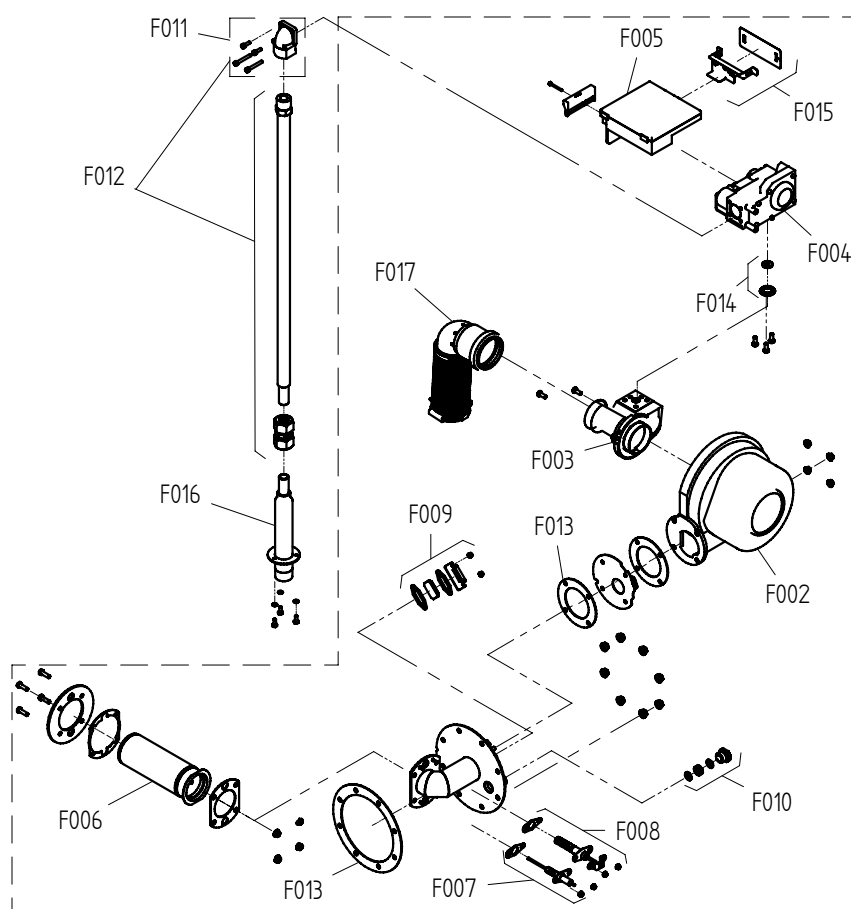
**Manitowoc**

# Ersatzteilzeichnung Gas Brennereinheit P3 Spare part drawing gas burner unit P3

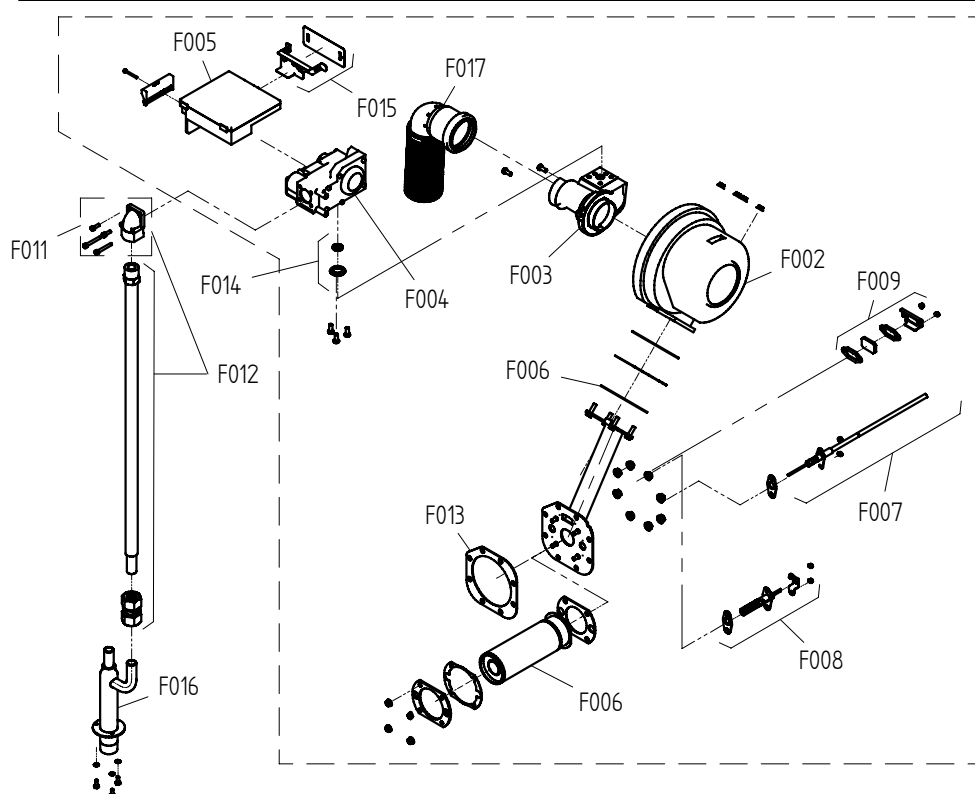
ETZ F - Brennereinheit GAS P3 1 / 1

# F

Heissluftheizung /  
hot air heating  
OGS / OGB 6.10  
OGS / OGB 6.20  
OGS / OGB 10.10  
OGS / OGB 10.20  
OGS / OGB 12.20  
OGS / OGB 20.10  
OGS / OGB 20.20



Dampfzeuger /  
steam generator  
OGB 6.10  
OGB 6.20  
OGB 10.10  
OGB 10.20  
OGB 12.20  
OGB 20.10  
OGB 20.20



gültig ab / valid from:  
gültig bis / valid to:

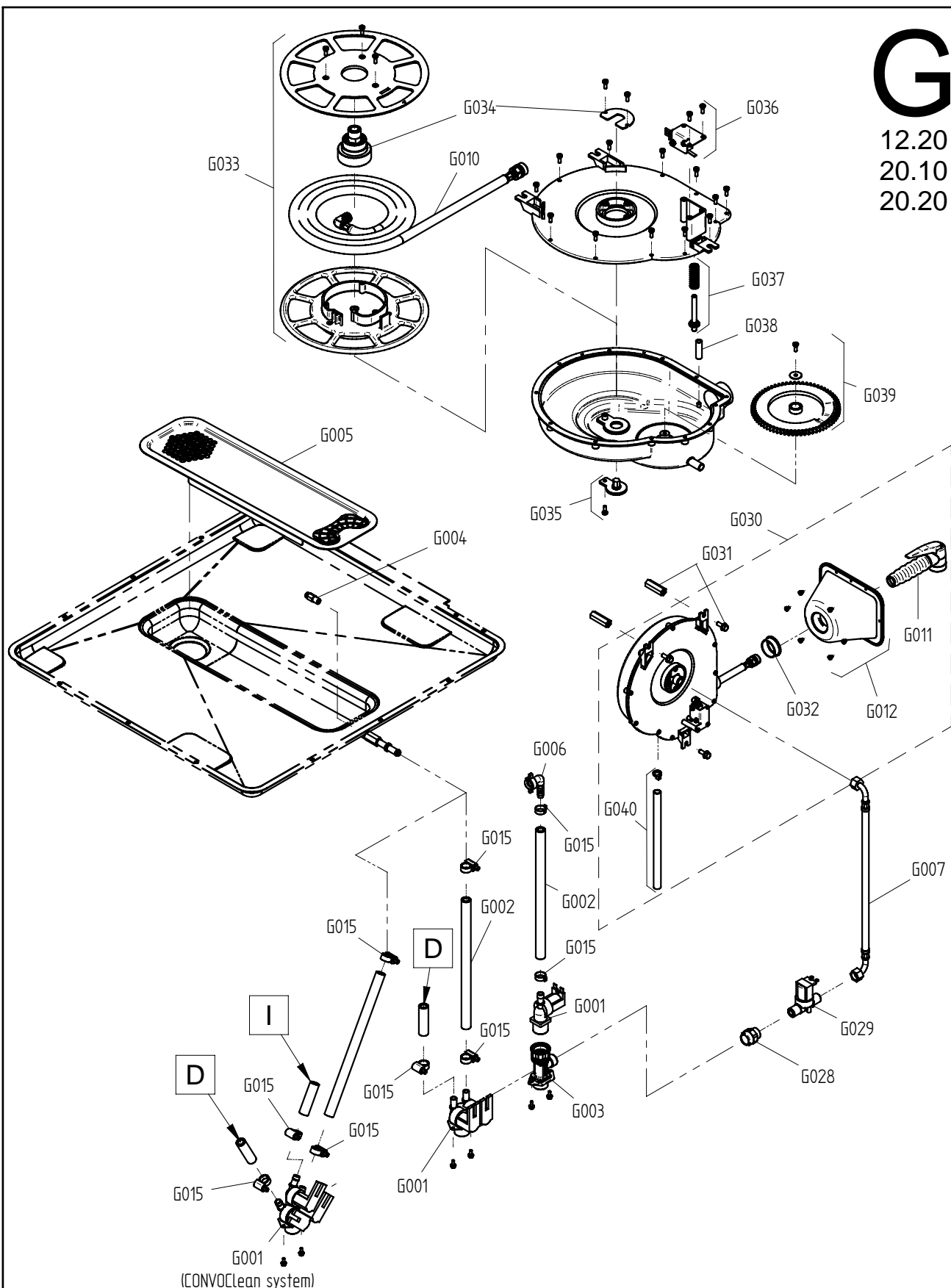
Vorgängerversion / previous version:  
Nachfolgeversion / follow-up version:

# Ersatzteilzeichnung Wasserversorgung Standgeräte P3 Spare part drawing water supply floor units P3

ETZ G - WV 567 RHB P3 1 / 1

# G

12.20  
20.10  
20.20



Art. 9825325\_00 | 3.2.2010 | Änderungen vorbehalten! Changes excepted:

gültig ab / valid from: 01.02.2010  
gültig bis / valid to:

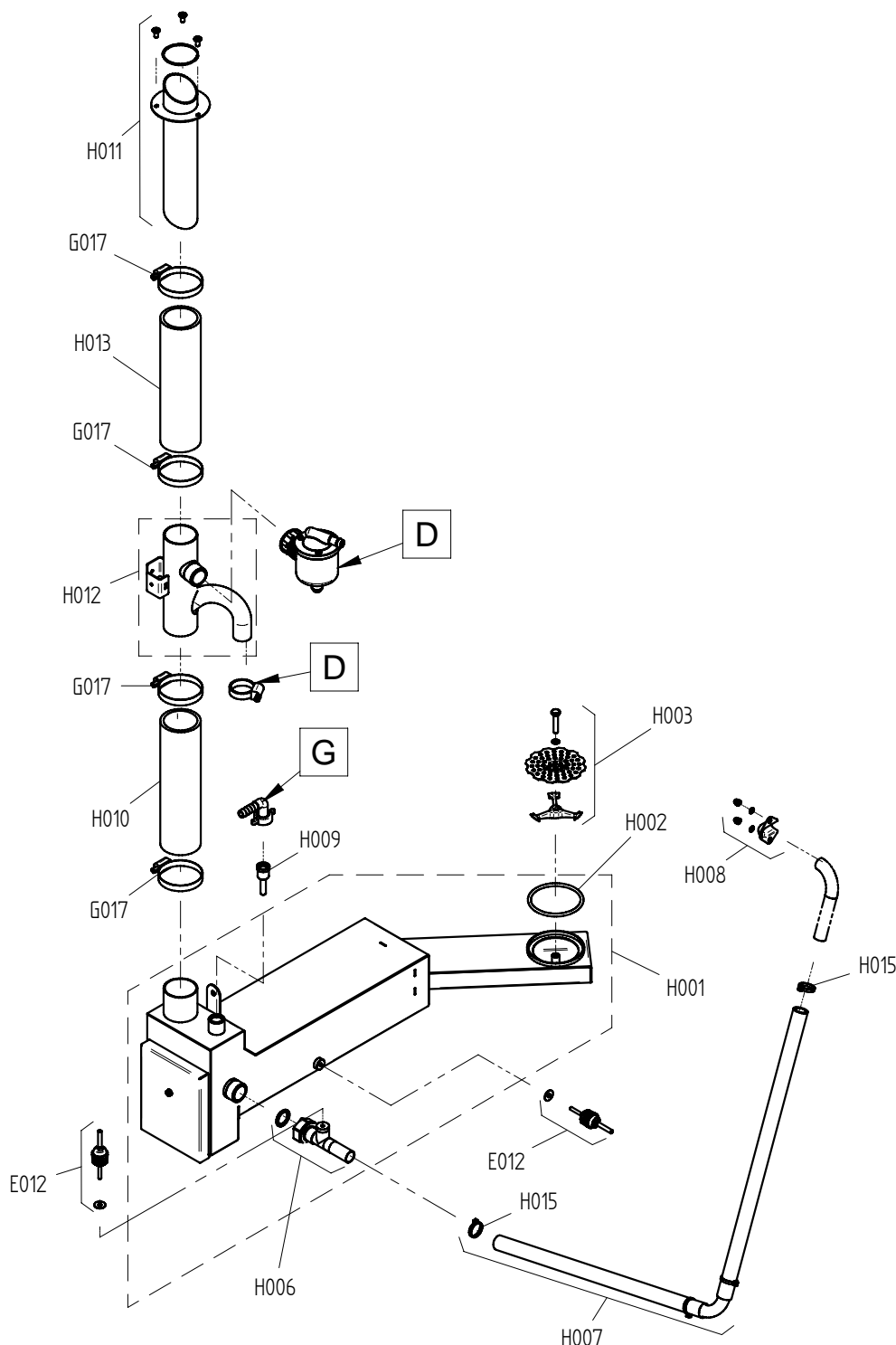
Vorgängerversion / previous version: 9825301  
Nachfolgeversion / follow-up version:

# Ersatzteilzeichnung Abwasserentsorgung Standgeräte P3 Spare part drawing sewage disposal floor units P3

ETZ H - Abwasser 567 P3 1 / 1

# H

12.20  
20.10  
20.20



gültig ab / valid from:

Vorgängerversion / previous version:

gültig bis / valid to:

Nachfolgeversion / follow-up version:

Enodis  
Talstraße 35  
D- 82436 Eglfing | Germany

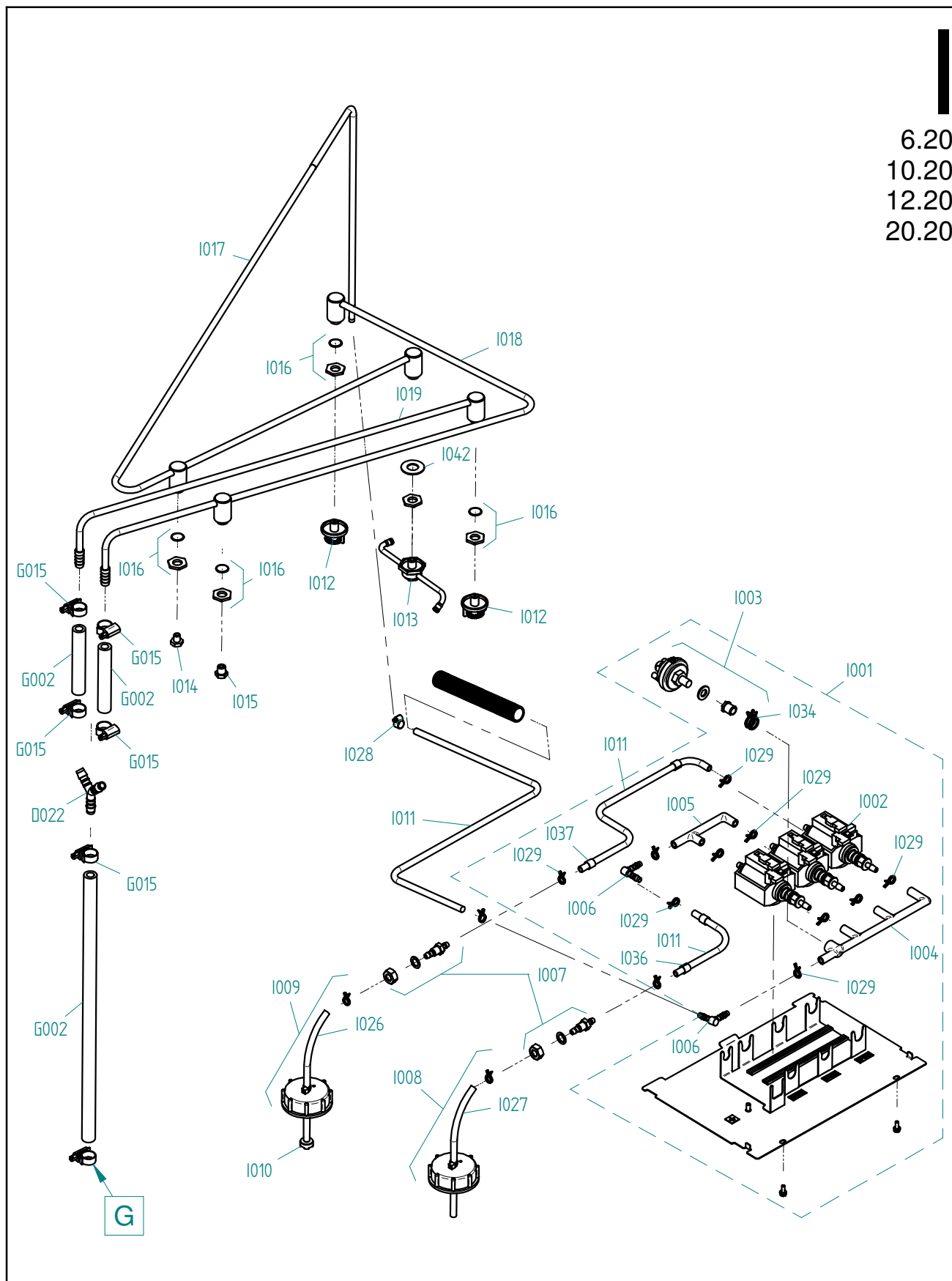
Tel. +49(0)8847/67-0  
Fax +49(0)8847/414  
info@hotairsteamer.com

**Manitowoc**

Art. Nr. 9825308\_00 | 14.7.2009 | Änderungen vorbehalten! Changes excepted!

Ersatzteilzeichnung CONVOClean system P3  
Spare part drawing CONVOClean system P3

ETZ I - CC 2457 P3 1 / 1



6.20  
10.20  
12.20  
20.20

|                     |            |   |
|---------------------|------------|---|
| Art. Nr. 9825312_01 | 09.06.2011 | Änderungen vorbehalten! Changes excepted! |
|---------------------|------------|---|

|                         |
|-------------------------|
| gültig ab / valid from: |
| gültig bis / valid to:  |

Vorgängerversion / previous version:  
Nachfolgeversion / follow-up version:

Enodis  
Talstraße 35  
D- 82436 Eglfing | Germany

Tel. +49(0)8847/67-0  
Fax +49(0)8847/414  
info@hotairsteamer.com



| ENG   spare part list for model number HB7018D3G40A00. |            |  | DEU   Ersatzteilliste für Artikelnummer HB7018D3G40A00.                               |            |  |
|--|------------|--|---|------------|--|
| Pos.   | Item No.   | Name   | Pos.  | Art.-Nr.   | Bezeichnung  |
| A001   | - 2117417  | - Left side panel 20.20 P3                                     | A001  | - 2117417  | - Seitenwand links 20.20 P3                                    |
| A002   | - 2117457  | - Rear panel OGB 20.20   | A002  | - 2117457  | - Rückwand OGB 20.20   |
| A003   | - 2125436  | - Front section 20.20 for roll-up hand shower P3               | A003  | - 2125436  | - Frontteil 20.20 für Rollhandbrause P3                        |
| A004   | - 2114636  | - Rear left corner section 20.10/20.20 P3                      | A004  | - 2114636  | - Eckteil hinten links 20.10/20.20 P3                          |
| A005   | - 2115467  | - Cover OGB 20.20  | A005  | - 2115467  | - Decke OGB 20.20  |
| A006   | - 2124530  | - Condenser cover P3   | A006  | - 2124530  | - Abdeckung Kondensator P3                                     |
| A007   | - 2618779  | - E14 - 230V light bulb set with seal                          | A007  | - 2618779  | - Set Glühlampe E14 - 230V mit Dichtung                        |
| A008   | - 2618780  | - Oven-compartment light set including reflector               | A008  | - 2618780  | - Set Garraumleuchte komplett mit Reflektor                    |
| A009   | - 7011007  | - Door hygienic plug-in gasket 20.20 P3                        | A009  | - 7011007  | - Türdichtung 20.20 P3   |
|  |            |  | A010  | - 2228119  | - ASB DE 7 RV f.LRØ400x150 kpl P3                              |
| A012   | - 3310394  | - Handle for loading trolley 12.20/20.20 P3                    | A012  | - 3310394  | - Griff für Beschickungswagen 12.20/20.20 P3                   |
| A013   | - 5013022K | - Multipoint core temperature sensor with screw connection     | A013  | - 5013022K | - Mehrpunkt-Kerntemperaturfühler mit Verschraubung P3          |
| A015   | - 2004035  | - Cable holder for core temperature sensor                     | A015  | - 2004035  | - Halterung für Kerntemperaturfühlerkabel                      |
| A016   | - 2628625  | - Low and high pressure cutout P3                              | A016  | - 2628625  | - Über- und Unterdrucksicherung P3                             |
| A017   | - 2216090  | - Cover for incoming-air-box P3 mounted                        | A017  | - 2216090  | - Abdeckung Zuluftkasten P3 montiert                           |
| A018   | - 5018040  | - Secondary fan P3   | A018  | - 5018040  | - Zusatzlüfter P3  |
| A019   | - 6014042  | - Appliance foot for P3 free-standing appliances, adjustable h | A019  | - 6014042  | - Gerätefuß für P3 Standgeräte, höhenverstellbar               |
| A020   | - 2115477  | - Left wheel-in rail 12.20/20.20 P3                            | A020  | - 2115477  | - Einfahrschiene links 12.20/20.20 P3                          |
| A021   | - 2115476  | - Right wheel-in rail 12.20/20.20 P3                           | A021  | - 2115476  | - Einfahrschiene rechts 12.20/20.20 P3                         |
| A022   | - 6014050  | - Swivel castor for loading trolley P3                         | A022  | - 6014050  | - Lenkrolle für Beschickungswagen P3                           |
| A022   | - 6014051  | - Fixed castor for loading trolley P3                          | A022  | - 6014051  | - Bockrolle für Beschickungswagen P3                           |
| A023   | - 6014052  | - Swivel castor for loading trolley with brake function P3     | A023  | - 6014052  | - Lenkrolle für Beschickungswagen mit Stoppfunktion P3         |
| A024   | - 3015001  | - Condensate collecting tray 12.20/20.20 P3                    | A024  | - 3015001  | - Kondensatauffangwanne Beschickungswagen 12.20/20.20 P3       |
| A025   | - 2004234  | - Wheel-in ramp for loading trolley P3                         | A025  | - 2004234  | - Einfahrkeil für Beschickungswagen P3                         |
| A029   | - 7003066  | - Gasket 9x3mm   | A029  | - 7003066  | - Dichtungsband 9x3mm  |
| A030   | - 5016001K | - Cable gland M25  | A030  | - 5016001K | - Kabelverschraubung M25                                       |
| A031   | - 6005068  | - 44x5 mm seal for low pressure cutout P3                      | A031  | - 6005068  | - Dichtung 44x5 mm für Unterdrucksicherung P3                  |
| A032   | - 6005427  | - Grommet, diameter 83 (DG 60)                                 | A032  | - 6005427  | - Membrantülle Durchm. 83 (DG 60)                              |
| B001   | - 2520418  | - Door assembly 20.20 P3                                       | B001  | - 2520418  | - Tür 20.20 kompl. P3  |
| B003   | - 2525040  | - Door handle P3 Hygienic antibacterial w.fixing accessories   | B003  | - 2525040  | - Türgriff P3 Hygienisch Antibakteriell m.Montageteile         |
| B004   | - 6015249  | - Catch for interior door of free-standing appliances P3       | B004  | - 6015249  | - Verschlussklammer Innentür Standgeräte P3                    |
| B005   | - 2014005  | - Silicon door clip P3   | B005  | - 2014005  | - Silikonfeder Tür P3  |
| B006   | - 6015200  | - Door spacer P3   | B006  | - 6015200  | - Abstandhalter Tür P3   |
| B009   | - 2014007  | - Hinge plate for top of door P3                               | B009  | - 2014007  | - Scharnierplatte für Türoberseite P3                          |
| B010   | - 2014003  | - Hinge plate for bottom of door P3                            | B010  | - 2014003  | - Scharnier-Rastplatte für Türunterseite P3                    |
| B012   | - 2614804  | - Slide panel assembly for disappearing door 20.10/20.20 P3    | B012  | - 2614804  | - Schlittenplatte Verschwindetür 20.10/20.20 kompl. P3         |
| B013   | - 2123274  | - Slide panel cover for disappearing door 20.10/20.20 P3       | B013  | - 2123274  | - Verkleidung SchlittenplatteVerschwindetür 20.10/20.20 P3     |
| B014   | - 2619152  | - Catch block on slide panel for disappearing door P3 with fix | B014  | - 2619152  | - Rasterklotz Schlittenplatte Verschwindetür P3 mit Montagemat |
| B015   | - 2523667  | - Top and bottom hinge arm P3 with fixing accessories          | B015  | - 2523667  | - Scharnierarm oben und unten P3 mit Montagematerial           |
| B016   | - 2619141  | - Guide roller for disappearing door P3 with fixing accessorie | B016  | - 2619141  | - Führungsrolle Verschwindetür P3 mit Montagematerial          |
| B017   | - 2619156  | - Retaining block for disappearing door P3 with fixing accesso | B017  | - 2619156  | - Sicherungsklotz Verschwindetür P3 mit Montagematerial        |
| B018   | - 2619153  | - Door stop for disappearing door P3 with fixing accessories   | B018  | - 2619153  | - Türanschlag Verschwindetür P3 mit Montagematerial            |
| B019   | - 2619154  | - Support bar for disappearing door P3 with fixing accessories | B019  | - 2619154  | - Stützleiste Verschwindetür P3 mit Montagematerial            |
| B020   | - 2619139  | - Guide rail for disappearing door 20.10 P3 with fixing access | B020  | - 2619139  | - Führungsschiene Verschwindetür 20.10 P3 mit Montagematerial  |
| B021   | - 2619155  | - Guide strip for disappearing door P3 with fixing accessories | B021  | - 2619155  | - Führungsleiste Verschwindetür P3 mit Montagematerial         |
| B022   | - 2117280  | - Buffer for disappearing door P3 with fixing accessories      | B022  | - 2117280  | - Anschlagpuffer Verschwindetür P3 mit Montagematerial         |
| B023   | - 2614750  | - Guide fixing bracket for door on free-standing appliances P3 | B023  | - 2614750  | - Führungsbügel Tür Standgeräte P3                             |
| B024   | - 2216070  | - Door catch block P3 with fixing accessories                  | B024  | - 2216070  | - Türkloben P3 mit Montagematerial                             |
| B025   | - 2518798  | - Door contact switch OES mini                                 | B025  | - 2518798  | - Türkontaktschalter OES mini                                  |
| B026   | - 2528744  | - U-Profil Cross gasket V1 12.20/20.20 welded P3               | B026  | - 2528744  | - U-Profil Querdichtung V1 12.20/20.20 geschw. P3              |
| B027   | - 7011008  | - Horizontal seal door V1 12.20/20.20 P3                       | B027  | - 7011008  | - Querdichtung Tür V1 12.20/20.20 P3                           |
| B028   | - 6015198  | - Brace for door on free-standing appliances P3                | B028  | - 6015198  | - Anfahrhalter Tür Standgeräte P3                              |
| B029   | - 6015201  | - Door spacer pin P3   | B029  | - 6015201  | - Distanzbolzen Tür P3   |
| B030   | - 2619148  | - slide panel 20.20 P3 including guide rail and fixing accesso | B030  | - 2619148  | - Schlittenplatte 20.20 P3 mit Führungsschiene und Montagemate |
| B033   | - 6002056  | - Plastic plug for door latch                                  | B033  | - 6002056  | - Abdeckkappe für Drehhebelverschluss                          |
| B034   | - 2129244  | - Fixing bracket at the top for door on free-standing applan   | B034  | - 2129244  | - Anfahrwinkel oben für Tür Standgeräte P3                     |
| C001   | - 5019418  | - 5010 controller for SM control module P3 + mini (lamp relay  | C001  | - 5019418  | - Steuerung 5010 Steuermodul SM P3 + mini (Lampenrelais mit Go |
| C001   | - 5019420  | - 5010 controller for SM control module P3 + mini (lamp relay  | C001  | - 5019420  | - Steuerung 5010 Steuermodul SM P3 + mini (Lampenrelais mit Go |
| C002   | - 5019402  | - 5010 controller for GM gas module P3                         | C002  | - 5019402  | - Steuerung 5010 Gasmodul GM P3                                |
| C004   | - 2618785  | - Fixing accessories for controller P2 P3 OES mini             | C004  | - 2618785  | - Montagezubehör für Steuerung P2 P3 OES mini                  |
| C005   | - 5009304  | - Connecting cable between control module and operating module | C005  | - 5009304  | - Verbindungskabel Steuermodul - Bedienmodul P2 P3             |
| C006   | - 2619973  | - Retrofit kit for supply module (P2, P3, OES mini)            | C006  | - 2619973  | - Nachrüstset Versorgungsmodul (P2, P3, OES mini)              |
| C007   | - 5019300  | - 5010 controller for BM operating module P3                   | C007  | - 5019300  | - Steuerung 5010 Bedienmodul BM P3                             |
| C008   | - 5019304  | - 5010 controller for PG Press&Go module P3                    | C008  | - 5019304  | - Steuerung 5010 Press&Go-Modul PG P3                          |
| C009   | - 2117300  | - CONVOTHERM front panel OEB/OGB                               | C009  | - 2117300  | - Frontblende OEB/OGB CONVOTHERM                               |
| C010   | - 5009320  | - Adjusting switch assembly for operating module P2 P3 OES min | C010  | - 5009320  | - Einstellwippe Bedienmodul komplett P2 P3 OES mini            |
| C021   | - 8014000  | - Spacer pin M3 20 mm  | C021  | - 8014000  | - Abstandsbolzen M3 20 mm                                      |
| D001   | - 2317313  | - Steamgenerator assemblyOGB10.20/20.10/20.20 exc.burner unit, | D001  | - 2317313  | - DampferzeugerOGB10.20/20.10/20.20kpl.ohne Brennereinheit mit |
| D002   | - 6015023  | - Gasket for immersion heater P3                               | D002  | - 6015023  | - Flachdichtung für Tauchheizkörper P3                         |
| D005   | - 2019700  | - Drain Pump w. synchronous motor 200-240V P2 P3 incl. packing | D005  | - 2019700  | - KD Entleerungspumpe m. Sync. Motor 200-240V P2 P3            |
| D006   | - 6015100K | - Right-angle drain pipe for steam generator P3 with fixing ac | D006  | - 6015100K | - Ablaufwinkel für Dampferzeuger P3 mit Montagematerial        |
| D007   | - 7012018  | - Steam-generator downpipe P3                                  | D007  | - 7012018  | - Dampferzeuger-Ablaufschlauch P3                              |
| D008   | - 6016500  | - Return-flow protection for steam generator P3                | D008  | - 6016500  | - Rücksaugicherung für Dampferzeuger P3                        |
| Convotherm Elektrogeräte GmbH                          |            |  | Tel: +49(0)8847/67-0  |            |  |
| Talstr. 35   |            |  | Fax: +49(0)8847/414   |            |  |
| D-82436 Eglfing   Germany                              |            |  | info@convotherm.de  |            |  |
|  |            |  |  |            |  |
|  |            |  | Print date: 20.11.2012  |            |  |

|  |  |
|--|--|
| D009 - 7012086 - 1/2" pipe for filling the steam generator P3                  | D009 - 7012086 - Schlauch 1/2" für Dampferzeuger-Befüllung P3                  |
| D010 - 5019000K - Dual-level sensor P3 with fixing accessories                 | D010 - 5019000K - Doppelniveausonde mit Montagematerial P3                     |
| D011 - 6015040 - Gasket for dual-level sensor P3                               | D011 - 6015040 - Dichtung für Doppelniveausonde P3                             |
| D012 - 6015207 - Hexagonal nut R1 1/2" for steam-generator screw coupling      | D012 - 6015207 - Sechskantmutter R1 1/2" für Dampferzeugerverschraubung        |
| D013 - 5016003 - Thermal-cutout thermocouple for gas steam generator P3        | D013 - 5016003 - STB-Thermoelementfühler für Gas Dampferzeuger P3              |
| D014 - 5019004 - Thermal cutout for gas steam generator P3 (135°C)             | D014 - 5019004 - Sicherheitstemperaturbegrenzer für Gas-Dampferzeuger P3 (135  |
| D015 - 2314968K - Inspection flange for gas steam generator P3 with fixing acc | D015 - 2314968K - Inspektionsflansch für Gas-Dampferzeuger P3 mit Montagemater |
| D016 - 2314974K - Inspection flange for gas steam generator, threaded, P3 with | D016 - 2314974K - Inspektionsflansch für Gas-Dampferzeuger mit GewindeP3 inkl. |
| D017 - 2012212 - Gas flue pipe for steam generator OGB 20.10/20.20 insulated   | D017 - 2012212 - Abgasstutzen Dampferzeuger OGB 20.10/20.20 isoliert           |
| D022 - 6015400 - Pipe Y-connector 3/8"   | D022 - 6015400 - Y-Schlauchverbinder 3/8"                                      |
| D024 - 6015022 - Gasket 60x48.5x2 (1 1/2") for steam generator P3              | D024 - 6015022 - Flachdichtung 60x48,5x2 (1 1/2") für Dampferzeuger P3         |
| D025 - 8009057 - Wire clip 36 mm   | D025 - 8009057 - Drahtschelle 36 mm  |
| E001 - 2617285 - Motor 380/415V 10.20/12.20/20.20 P3 with reduced fan speed    | E001 - 2617285 - Motor 380/415V 10.20/12.20/20.20 P3 mit reduzierter Lüfterle  |
| E002 - 2617294 - Set of fixing parts for motor and fan P3                      | E002 - 2617294 - Set Motorbefestigung und Lüfterradbefestigung P3              |
| E003 - 2617295 - Set of seals for motor shaft P3                               | E003 - 2617295 - Set Motorwellendichtung P3                                    |
| E004 - 2625109 - Set of motor pins P3  | E004 - 2625109 - Set Motorbolzen P3  |
| E005 - 2619959 - Fan wheel, diameter 400 mm P3 with fixing accessories         | E005 - 2619959 - Lüfterrad Durchm. 400 mm P3 mit Montagematerial               |
| E006 - 2617293 - Set of fan fixing parts P3                                    | E006 - 2617293 - Set Lüfterradbefestigung P3                                   |
| E011 - 5001041 - Oven thermal cutout (340°C)                                   | E011 - 5001041 - Garraum-Sicherheitstemperaturbegrenzer (340°C)                |
| E012 - 5002100K - Thermocouple probe 3050 mm P2 P3                             | E012 - 5002100K - Thermoelementfühler 3050 mm P2 P3                            |
| E013 - 2617318 - ConvectoreheatexchangerOGS/OGB10.20/12.20/20.20ex.burner unit | E013 - 2617318 - HeißluftWärmetauscherOGS/OGB10.20/12.20/20.20ohne Brennerein  |
| E013 - 2617319 - Convectorheat exch.OGS/OGB20.20,lower, ex. burner unit,with   | E013 - 2617319 - HeißluftWärmetauscherOGS/OGB20.20unten ohne Brennereinheit,+  |
| E014 - 2012206 - Gas flue pipe for convector OGS/OGB 20.20 insulated           | E014 - 2012206 - Abgasstutzen Heißluft OGS/OGB 20.20 isoliert                  |
| F001 - 2625983 - Burnerunit assem.for convector OGS/OGB10.20/12.20/20.20with   | F001 - 2625983 - Brennereinheit Heißluft OGS/OGB 10.20/12.20/20.20 kpl. mit M  |
| F002 - 5018001 - Burner fan RG148 230V P3                                      | F002 - 5018001 - Brennergebläse RG148 230V P3                                  |
| F003 - 6016001 - Venturi 56kW P3   | F003 - 6016001 - Venturi 56kW P3   |
| F004 - 6016010 - Gas valve 230V P3   | F004 - 6016010 - Gasventil 230V P3   |
| F005 - 6016021 - Automatic firing device 230V (S4575B 3066)                    | F005 - 6016021 - Feuerungsautomat 230V (S4575B 3066)                           |
| F006 - 2010015 - Burner Ø63M210 40kW P3  | F006 - 2010015 - Brenner Ø63M210 40kW P3                                       |
| F007 - 2617320 - Monitoring electrode OGS/OGB with fixing accessories          | F007 - 2617320 - Überwachungselektrode OGS/OGB mit Montagematerial             |
| F008 - 2617322 - Incandescence ignition electrode, long, OGS/OGB with fixing   | F008 - 2617322 - Glühzündelektrode lang OGS/OGB mit Montagematerial            |
| F009 - 2617323 - Burner inspection window P3 with fixing accessories           | F009 - 2617323 - Schauglas Brenner P3 mit Montagematerial                      |
| F010 - 2625120 - Burner cable gland with seal OGS/OGB                          | F010 - 2625120 - Kabeldurchführung Brenner mit Dichtung OGS/OGB                |
| F011 - 2625121 - Gas pipe connecting bracket P3 with fixing accessories        | F011 - 2625121 - Anschlusswinkel Gasschlauch P3 mit Montagematerial            |
| F012 - 2616516 - Gas pipe 580mm long P3 with fixing accessories                | F012 - 2616516 - Gasschlauch 580mm lang P3 mit Montagematerial                 |
| F012 - 2616517 - Gas pipe 780mm long P3 with fixing accessories                | F012 - 2616517 - Gasschlauch 780mm lang P3 mit Montagematerial                 |
| F012 - 2616518 - Gas pipe 1550mm long P3 with fixing accessories               | F012 - 2616518 - Gasschlauch 1550mm lang P3 mit Montagematerial                |
| F013 - 2618162 - Set of gaskets for burner 30-40kW P3                          | F013 - 2618162 - Dichtungssatz für Brenner 30-40kW P3                          |
| F014 - 2615311 - Natural gas conversion set LL/G25 P3                          | F014 - 2615311 - Gas-Umrüstset auf Erdgas LL/G25 P3                            |
| F014 - 2615315 - LPG P gas conversion set (Japan) P3                           | F014 - 2615315 - Gas-Umrüstset auf LPG P (Japan) P3                            |
| F015 - 2618140K - Connector protective sheet f. automatic firing deviceP3with  | F015 - 2618140K - Steckerschutzfolie für Feuerungsautomat P3 mit Montagebügel  |
| F018 - 2625985 - Burner-unit assem.for steamgenerator OGB10.20/12.20/20.20 wi  | F018 - 2625985 - Brennereinheit Dampferzeuger OGB 10.20/12.20/20.20 kpl. mit   |
| G001 - 5001059 - Single solenoid valve, straight 220/240V                      | G001 - 5001059 - Einfachmagnetventil gerade 220/240V                           |
| G001 - 5011000 - Triple solenoid valve, straight 220/240V                      | G001 - 5011000 - Dreifachmagnetventil gerade 220/240V                          |
| G002 - 7002033 - Hot water pipe 3/8"   | G002 - 7002033 - Heisswasserschlauch 3/8"                                      |
| G003 - 5011003 - Water supply T-connector 2x3/4" 1x1/2" P3                     | G003 - 5011003 - T-Verbindungsstück WA 2x3/4" 1x1/2" P3                        |
| G004 - 2013002 - Dehumidifier nozzle P3  | G004 - 2013002 - Entfeuchtungsdüse P3  |
| G005 - 2216796 - Demoisturising tray cover P3                                  | G005 - 2216796 - Entfeuchtungswannen-Abdeckung P3                              |
| G006 - 6015215 - Right-angle pipe connector 3/8" with washer                   | G006 - 6015215 - Winkel-Schlauchanschluss 3/8" m. Dichtung                     |
| G007 - 7012308 - Connecting pipe for retractable hand shower 12.20/20.10/20.2  | G007 - 7012308 - Anschluss Schlauch für Rollhandbrause 12.20/20.10/20.20 P3    |
| G010 - 2625199 - Hand-shower hose for retractable hand shower P3               | G010 - 2625199 - Brauseschlauch für Rollhandbrause P3                          |
| G011 - 6011005 - Hand-shower for retractable hand shower P3                    | G011 - 6011005 - Handbrause für Rollhandbrause P3                              |
| G012 - 2625197 - Hand-shower holder for retractable hand shower 12.20/20.10/2  | G012 - 2625197 - Handbrausehalter für Rollhandbrause 12.20/20.10/20.20 P3      |
| G015 - 6006086 - Hose clip 12-22mm   | G015 - 6006086 - Schlauchbinder 12-22mm  |
| G016 - 6006087 - Hose clip 25-40mm   | G016 - 6006087 - Schlauchbinder 25-40mm  |
| G017 - 6006089 - Hose clip 40-60mm   | G017 - 6006089 - Schlauchbinder 40-60mm  |
| G028 - 6015429 - Reduzierstück 1/2 x 3/8" m. Dichtung                          | G028 - 6015429 - Reduzierstück 1/2 x 3/8" m. Dichtung                          |
| G029 - 5011013 - Single solenoid valve 220/240V 3/8"-3/8" for retractable han  | G029 - 5011013 - Einfachmagnetventil 220/240V 3/8"-3/8" für Rollhandbrause P3  |
| G030 - 2625200 - Retractable hand shower 12.20/20.10/20.20 incl. fixing ac     | G030 - 2625200 - Rollhandbrause 12.20/20.10/20.20 P3 mit Montagematerial       |
| G032 - 6013062 - Sealing cap for retractable hand shower 12.20/20.10/20.20 P3  | G032 - 6013062 - Dichtmanschette für Rollhandbrause 12.20/20.10/20.20 P3       |
| G033 - 2625194 - Hose reel for retractable hand shower P3 incl. fixing access  | G033 - 2625194 - Schlauchtrommel kpl. für Rollhandbrause P3 mit Montagemateri  |
| G034 - 2625198 - Rotor for retractable hand shower P3 incl. fixing accessorie  | G034 - 2625198 - Drehdurchführung für Rollhandbrause P3 mit Montagematerial    |
| G035 - 2625203 - Spring rewinder for retractable hand shower P3                | G035 - 2625203 - Federspanner für Rollhandbrause P3                            |
| G036 - 2625195 - Micro switch for retractable hand shower P3                   | G036 - 2625195 - Mikroschalter für Rollhandbrause P3                           |
| G037 - 2625204 - Switch plunger for retractable hand shower P3                 | G037 - 2625204 - Schaltstößel für Rollhandbrause P3                            |
| G038 - 6011041 - Guide roller for retractable hand shower P3                   | G038 - 6011041 - Umlenkrolle für Rollhandbrause P3                             |
| G039 - 2625202 - Switch wafer for retractable hand shower P3                   | G039 - 2625202 - Schaltscheibe für Rollhandbrause P3                           |
| G040 - 2625205 - Downpipe for retractable hand shower P3                       | G040 - 2625205 - Ablaufschlauch für Rollhandbrause P3                          |
| G042 - 6015054 - Sealing for outlet pipe for hot air flap OEB 6.10/10.10       | G042 - 6015054 - Dichtung Abluftstutzen für Heißluftklappe OEB 6.10/10.10      |
| G058 - 7012050 - Trinkwasserschlauch 6x3 RHB                                   | G058 - 7012050 - Trinkwasserschlauch 6x3 RHB                                   |
| H001 - 2012110K - Condenser for free-standing appliances P3 with fixing access | H001 - 2012110K - Kondensator Standgeräte P3 mit Montagematerial               |
| H002 - 6015010 - O-seal 67x4 FKM70 P3  | H002 - 6015010 - O-Ring 67x4 FKM70 P3  |
| H003 - 2425112 - Fixing parts for condenser P3                                 | H003 - 2425112 - Befestigungsmaterial für Kondensator P3                       |
| H006 - 2016007K - Bypass measuring pipe P3 with fixing accessories             | H006 - 2016007K - Bypassmeßrohr P3 mit Montagematerial                         |

H007 - 2016006K - Bypass pipe 20.20 P3 with fixing accessories  
 H008 - 2217281 - Bypass cover P3 with fixing accessories  
 H009 - 2012103 - Condenser quenching nozzle P3  
 H010 - 7012005 - Air outlet tube OEB/OGB 20.20 bottom P3  
 H011 - 2124581K - Air-outlet pipe end20.10/20.20/OES/OGS6.10/6.20/10.10/10.20  
 H012 - 2114301K - Air-outlet pipe center OEB/OGB 20.10/20.20 with fixing acces  
 H013 - 7012000 - Air outlet tube OES/OGS 20.10/20.20 top P3  
 H015 - 4007087 - Heat-resistant cable tie, 140x3.6mm  
 H020 - 8005041 - Washer 6.4 A2 DIN 9021 P2 P3  
 I001 - 2118672 - Floor cover panel for appliances without CONVOClean system C  
 I001 - 2629362 - Cleaner pump unit 230V/V1 free-standing appliances P3  
 I002 - 5018035 - Cleaner pump CONVOClean system P3 / OES mini  
 I003 - 2619149 - Pressure switch CONVOClean system 12.20/20.10/20.20 P3  
 I004 - 6014000 - 3-way pipe connector CONVOClean system P3  
 I005 - 6014001 - 2-way pipe connector CONVOClean system cleaner P3  
 I006 - 6005414 - Right-angle pipe connector 6mm  
 I007 - 2619150 - Partition screw connection CONVOClean system P3 / OES mini,  
 I008 - 2617594 - Suction pipe, ConvoClean with suction lance P3  
 I009 - 2617598 - Suction pipe ,ConvoCare with suction lance P3  
 I010 - 3007061 - Dirt filter for CONVOCare P3 / OES mini  
 I011 - 7012302 - EPDM pipe 6x2mm  
 I012 - 2611010 - Sprinkler nozzle, CONVOClean system P3 / OES mini  
 I013 - 2627250 - Rotor nozzle V1 cpl. P3  
 I014 - 2623282 - Set of cleaning nozzles, CONVOClean system P3 / OES mini  
 I015 - 6005413 - Water nozzle, CONVOClean system P3  
 I016 - 2625117 - Screw connection for pipes on cover (sealing washer and nut)  
 I017 - 2016168 - Cleaner pipe, CONVOClean system 20.20 P3  
 I018 - 2016164 - Water pipe, CONVOClean system, 2 nozzles 6.20/10.20/12.20/20  
 I019 - 2016162 - Water pipe, CONVOClean system, 1 nozzle 6.20/10.20/12.20/20.  
 I028 - 6006122 - Hose clip 7-11mm  
 I029 - 8009058 - Wire clip 10mm  
 I032 - 6019129 - Adhesive label, cleaner connection  
 I034 - 8019010 - Wire clip 16 mm  
 I036 - 6019109 - CONVOClean adhesive label  
 I037 - 6019128 - CONVOCare adhesive label  
 K002 - 5018027K - Fan safety grill 120 mm, with fixing accessories  
 L004 - 7004008 - Loctite type 243e threadlocker  
 L006 - 7004020 - Silicon adhesive E 43  
 L007 - 7014005 - Copper paste  
 L009 - 7014004 - Aluminum insulating adhesive tape P3  
 L010 - 7015200 - Fan removal tool P3 with accessories  
 L011 - 7004018 - OKS 1120 lubricant

H007 - 2016006K - Bypassleitung 20.20 P3 mit Montagematerial  
 H008 - 2217281 - Bypassabdeckung P3 mit Montagematerial  
 H009 - 2012103 - Ablöschdüse Kondensator P3  
 H010 - 7012005 - Abluftschlauch OEB/OGB 20.20 unten P3  
 H011 - 2124581K - Abluftstutzen20.10/20.20/OES/OGS6.10/6.20/10.10/10.20 mit Mo  
 H012 - 2114301K - Abluftrohr mitte OEB/OGB 20.10/20.20 mit Montagematerial  
 H013 - 7012000 - Abluftschlauch OEB/OGB 20.10/20.20 oben P3  
 H015 - 4007087 - Kabelbinder hitzebeständig, 140x3,6mm  
 H020 - 8005041 - Scheibe 6,4 A2 DIN 9021  
 I001 - 2118672 - Bodenabdeckung für Geräte ohne CONVOClean system CNS P3  
 I001 - 2629362 - Reinigerpumpeneinheit 230V/V1 Standgeräte P3  
 I002 - 5018035 - Reinigerpumpe CONVOClean system P3 / OES mini  
 I003 - 2619149 - Druckschalter CONVOClean system 12.20/20.10/20.20 P3  
 I004 - 6014000 - Schlauchanschluss CONVOClean system 3fach P3  
 I005 - 6014001 - Schlauchanschluss CONVOClean system Reiniger 2fach P3  
 I006 - 6005414 - Winkel-Schlauchverbindungsstutzen 6mm  
 I007 - 2619150 - Schottverschraubung CONVOClean system P3 / OES mini, 2 Stück  
 I008 - 2617594 - Saugschlauch ConvoClean mit Ansauglanze P3  
 I009 - 2617598 - Saugschlauch ConvoCare mit Ansauglanze P3  
 I010 - 3007061 - Schmutzsieb für CONVOCare P3 / OES mini  
 I011 - 7012302 - EPDM-Schlauch 6x2mm (1 Gebinde à 200m)  
 I012 - 2611010 - Sprinklerdüse CONVOClean system P3 / OES mini  
 I013 - 2627250 - Rotordüse V1 kpl. P3  
 I014 - 2623282 - Set Reinigerdüsen CONVOClean system P3 / OES mini  
 I015 - 6005413 - Wasserdüse CONVOClean system P3  
 I016 - 2625117 - Verschraubung für Rohrleitungen an Decke (Dichtung und Mutte  
 I017 - 2016168 - Rohrleitung Reiniger CONVOClean system 20.20 P3  
 I018 - 2016164 - Rohrleitung Wasser CONVOClean system 2 Düsen 6.20/10.20/12.2  
 I019 - 2016162 - Rohrleitung Wasser CONVOClean system 1 Düse 6.20/10.20/12.20  
 I028 - 6006122 - Schlauchbinder 7-11mm  
 I029 - 8009058 - Drahtschelle 10mm  
 I032 - 6019129 - Aufkleber Reinigeranschluss  
 I034 - 8019010 - Drahtschelle 16 mm  
 I036 - 6019109 - Kennzeichnungsaufkleber CONVOClean  
 I037 - 6019128 - Kennzeichnungsaufkleber CONVOCare  
 K002 - 5018027K - Lüfterschutzgitter 120 mm mit Montagematerial  
 L004 - 7004008 - Sicherungsmittel Loctite Typ 243e  
 L006 - 7004020 - Silikonkleber E 43  
 L007 - 7014005 - Kupferpaste  
 L009 - 7014004 - Alu-Klebeband schmal für Isolierung P3/1 Rolle à 50 Meter  
 L010 - 7015200 - Abzieher für Lüfterrad P3 mit Zubehör  
 L011 - 7004018 - Schmiermittel OKS 1120

| FRA   liste de pieces de rechange du N°. Model HB7018D3G40A00. |   | ESP   lista de piezas de recambio del N°. model HB7018D3G40A00. |   |
|--|---|---|---|
| Pos.   | N°.art.      dénomination   | Pos.  | N°.art.      denominación   |
| A001 -   | 2117417 - Paroi latérale gauche 20.20 P3                                | A001 -  | 2117417 - Pared lateral izquierda 20.20 P3                              |
| A002 -   | 2117457 - Panneau arrière OGB 20.20                                     | A002 -  | 2117457 - Pared posterior OGB 20.20                                     |
| A003 -   | 2125436 - Partie avant 20.20 pour douchette à enrouleur P3              | A003 -  | 2125436 - Parte frontal 20.20 para ducha de mano enrollable P3          |
| A004 -   | 2114636 - Angle arrière gauche 20.10/20.20 P3                           | A004 -  | 2114636 - Pieza angular posterior izquierda 20.10/20.20 P3              |
| A005 -   | 2115467 - Plafond OGB 20.20   | A005 -  | 2115467 - Techo OGB 20.20   |
| A006 -   | 2124530 - Capot Condenseur P3   | A006 -  | 2124530 - Cubierta Condensador P3                                       |
| A007 -   | 2618779 - Kit lampe à incandescence E14 - 230V avec joint               | A007 -  | 2618779 - Kit Bombilla E14 - 230 V con junta                            |
| A008 -   | 2618780 - Kit voyant d'enceinte de cuisson complet avec réflecteur      | A008 -  | 2618780 - Kit Lámpara para cámara de cocción completa con reflector     |
| A009 -   | 7011007 - Joint d'étanchéité emboîté porte 20.20 P3                     | A009 -  | 7011007 - Junta insertable de higiene Puerta 20.20 P3                   |
| A012 -   | 3310394 - Poignée pour chariot d'enfournement 12.20/20.20 P3            | A012 -  | 3310394 - Asa para carro 12.20/20.20 P3                                 |
| A013 -   | 5013022K - Capteur de température à coeur P3                            | A013 -  | 5013022K - Sonda de temperatura corazón multipunto con racor P3         |
| A015 -   | 2004035 - Support pour câble du capteur de température à cœur           | A015 -  | 2004035 - Soporte para cable de sonda de temperatura corazón            |
| A016 -   | 2628625 - Limiteur de surpression et dépression P3                      | A016 -  | 2628625 - Dispositivo de seguridad contra la sobrepresión y la despres  |
| A017 -   | 2216090 - Ventilateur d'appoint P3 avec sujétions de montage            | A017 -  | 2216090 - Ventilador auxiliar P3 con material de montaje                |
| A018 -   | 5018040 - Ventilateur d'appoint P3                                      | A018 -  | 5018040 - Ventilador auxiliar P3  |
| A019 -   | 6014042 - Pied d'appareil pour appareils sur pieds P3, réglable en hau  | A019 -  | 6014042 - Pata para aparatos tipo armario P3, ajustable en altura       |
| A020 -   | 2115477 - Rail gauche 12.20/20.20 P3                                    | A020 -  | 2115477 - Rail de entrada izquierdo 12.20/20.20 P3                      |
| A021 -   | 2115476 - Rail droit 12.20/20.20 P3                                     | A021 -  | 2115476 - Rail de entrada derecho 12.20/20.20 P3                        |
| A022 -   | 6014050 - Roulette orientable pour chariot d'enfournement P3            | A022 -  | 6014050 - Rodillo-guía para carro P3                                    |
| A022 -   | 6014051 - Roulette pour chariot d'enfournement P3                       | A022 -  | 6014051 - Rueda fija para carro P3                                      |
| A023 -   | 6014052 - Roulette orientable pour chariot d'enfournement avec fonctio  | A023 -  | 6014052 - Rodillo-guía para carro con función de parada P3              |
| A024 -   | 3015001 - Bac de collecte condensation chariot d'enfournement 12.20/20  | A024 -  | 3015001 - Bandeja recogedora para condensado Carro 12.20/20.20 P3       |
| A025 -   | 2004234 - Tasseau de centrage du chariot d'enfournement P3              | A025 -  | 2004234 - Cuña de entrada para carro P3                                 |
| A029 -   | 7003066 - Joint-ruban 9x3 mm  | A029 -  | 7003066 - Cinta aislante 9x3 mm   |
| A030 -   | 5016001K - Presse-étoupe M25  | A030 -  | 5016001K - Prensaestopas para cable M25                                 |
| A031 -   | 6005068 - Joint 44x5 mm pour limiteur de dépression P3                  | A031 -  | 6005068 - Junta 44x5 mm para dispositivo de seguridad contra la despre  |
| A032 -   | 6005427 - Diam. passe-tube 83 (DG 60)                                   | A032 -  | 6005427 - Boquilla de membrana Diámetro 83 (DG 60)                      |
| B001 -   | 2520418 - Porte 20.20 compl. P3   | B001 -  | 2520418 - Puerta 20.20 compl. P3  |
| B003 -   | 2525040 - Poignée de porte P3 avec sujétions de montage                 | B003 -  | 2525040 - Manilla de puerta P3 con material de montaje                  |
| B004 -   | 6015249 - Loquet de fermeture porte intérieure appareils sur pieds P3   | B004 -  | 6015249 - Clip de cierre Puerta interior Aparatos tipo armario P3       |
| B005 -   | 2014005 - Amortisseur silicone porte P3                                 | B005 -  | 2014005 - Muelle de silicona Puerta P3                                  |
| B006 -   | 6015200 - Ecarteur porte P3   | B006 -  | 6015200 - Distanciador Puerta P3  |
| B009 -   | 2014007 - Plaque de charnière pour face supérieure porte P3             | B009 -  | 2014007 - Placa de bisagra para lado superior de puerta P3              |
| B010 -   | 2014003 - Plaque de charnière à encliqueter pour face inférieure porte  | B010 -  | 2014003 - Placa de encaje de bisagra para lado inferior de puerta P3    |
| B012 -   | 2614804 - Plaque glissière porte escamotable 20.10/20.20 compl. P3      | B012 -  | 2614804 - Placa deslizante Puerta escamoteable 20.10/20.20 compl. P3    |
| B013 -   | 2123274 - Habillage plaque glissière porte escamotable 20.10/20.20 P3   | B013 -  | 2123274 - Revestimiento Placa deslizante Puerta escamoteable 20.10/20.  |
| B014 -   | 2619152 - Cale d'encliquetage plaque glissière porte escamot.P3 +sujét  | B014 -  | 2619152 - Bloque de muescas Placa deslizante Puerta escamoteable P3 co  |
| B015 -   | 2523667 - Bras de charnière haut et bas P3 avec sujétions de montage    | B015 -  | 2523667 - Brazo de bisagra arriba y abajo P3 con material de montaje    |
| B016 -   | 2619141 - Galet de guidage porte escamotable P3 avec sujétions de mont  | B016 -  | 2619141 - Rueda de guía Puerta escamoteable P3 con material de montaje  |
| B017 -   | 2619156 - Cale de sécurité Porte escamotable P3 avec sujétions de mont  | B017 -  | 2619156 - Bloque de seguridad Puerta escamoteable P3 con material de m  |
| B018 -   | 2619153 - Butée de porte Porte escamotable P3 avec sujétions de montag  | B018 -  | 2619153 - Tope de puerta Puerta escamoteable P3 con material de montaj  |
| B019 -   | 2619154 - Baguette d'appui Porte escamotable P3 avec sujétions de mont  | B019 -  | 2619154 - Listón de apoyo Puerta escamoteable P3 con material de monta  |
| B020 -   | 2619139 - Rail de guidage Porte escamotable 20.10 P3 avec sujétions de  | B020 -  | 2619139 - Raíl de guía Puerta escamoteable 20.10 P3 con material de mo  |
| B021 -   | 2619155 - Barrette de guidage Porte escamotable P3 avec sujétions de m  | B021 -  | 2619155 - Listón de guía Puerta escamoteable P3 con material de montaj  |
| B022 -   | 2117280 - Tampon de butée Porte escamotable P3 avec sujétions de monta  | B022 -  | 2117280 - Tope Puerta escamoteable P3 con material de montaje           |
| B023 -   | 2614750 - Etrier de guidage Porte Appareils sur pieds P3                | B023 -  | 2614750 - Estribo de guía Puerta Aparatos tipo armario P3               |
| B024 -   | 2216070 - Gâche de porte P3 avec sujétions de montage                   | B024 -  | 2216070 - Elemento de bloqueo de puerta P3 con material de montaje      |
| B025 -   | 2518798 - Contact porte OES mini  | B025 -  | 2518798 - Interruptor de contacto de puerta OES mini                    |
| B028 -   | 6015198 - Contre-support Porte Appareils sur pieds P3                   | B028 -  | 6015198 - Contrasoporte Puerta Aparatos tipo armario P3                 |
| B029 -   | 6015201 - Boulon entretoise Porte P3                                    | B029 -  | 6015201 - Perno distanciador Puerta P3                                  |
| B030 -   | 2619148 - plaque glissière 20.20 P3 avec rail de guidage et sujétions   | B030 -  | 2619148 - placa deslizante 20.20 P3 con raíl de guía y material de mon  |
| B033 -   | 6002056 - Chape pour poignée béquille                                   | B033 -  | 6002056 - tapacubos para manilla de puerta                              |
| B034 -   | 2129244 - angle-support top Porte Appareils sur pieds P3                | B034 -  | 2129244 - ángulo-soporte arriba Puerta Aperatos tipo armario P3         |
| C001 -   | 5019418 - Commande 5010 Module de commande SM P3 + mini (+ relais de    | C001 -  | 5019418 - Control 5010 Módulo de control SM P3 + mini (el rele la lamp  |
| C001 -   | 5019420 - Commande 5010 Module de commande SM P3 + mini (+ relais de l  | C001 -  | 5019420 - Control 5010 Módulo de control SM P3 + mini (el rele la lamp  |
| C002 -   | 5019402 - Commande 5010 Module à gaz GM P3                              | C002 -  | 5019402 - Control 5010 Módulo de gas GM P3                              |
| C004 -   | 2618785 - Accessoires de montage pour commande P2 P3 OES mini           | C004 -  | 2618785 - Accesorios de montaje para control P2 P3 OES mini             |
| C005 -   | 5009304 - Câble de liaison Module de commande - Module de service P2 P  | C005 -  | 5009304 - Cable de conexión Módulo de control - Módulo de servicio P2   |
| C006 -   | 2619973 - Kit d'adaptation Module d'alimentation (P2, P3, OES mini)     | C006 -  | 2619973 - Kit de retroadaptación Módulo de alimentación (P2, P3, OES m  |
| C007 -   | 5019300 - Commande 5010 Module de service BM P3                         | C007 -  | 5019300 - Control 5010 Módulo de servicio BM P3                         |
| C008 -   | 5019304 - Commande 5010 Module Press&Go PG P3                           | C008 -  | 5019304 - Control 5010 Módulo Press&Go PG P3                            |
| C009 -   | 2117300 - Face avant OEB/OGB CONVOTHERM                                 | C009 -  | 2117300 - Panel frontal OEB/OGB CONVOTHERM                              |
| C010 -   | 5009320 - Touche de réglage à bascule Module de service complet P2 P3   | C010 -  | 5009320 - Botón basculante Módulo de servicio completo P2 P3 OES mini   |
| C021 -   | 8014000 - Boulon entretoise M3 20 mm                                    | C021 -  | 8014000 - Perno distanciador M3 20 mm                                   |
| D001 -   | 2317313 - GénérateurvapeurOGB10.20/20.10/20.20compl.sans unité brûl.,a  | D001 -  | 2317313 - GeneradorvaporOGB10.20/20.10/20.20 compl.sin unidad quemador  |
| D002 -   | 6015023 - Joint plat pour élément chauffant plongeur P3                 | D002 -  | 6015023 - Junta plana para calentador de inmersión P3                   |
| D006 -   | 6015100K - Cornière d'écoulement pour générateur de vapeurP3 avec acces | D006 -  | 6015100K - Codo vertedor para generador de vapor P3 con material de mon |
| D007 -   | 7012018 - Tuyau d'écoulement pour générateur de vapeur P3               | D007 -  | 7012018 - Manguera vertedor para generador de vapor P3                  |
| D008 -   | 6016500 - Sécurité anti-retour d'eau par siphonage, pour générateur de  | D008 -  | 6016500 - Protección contra reaspiración para generador de vapor P3     |
| D009 -   | 7012086 - Tuyau 1/2" pour remplissage du générateur de vapeur P3        | D009 -  | 7012086 - Manguera 1/2" para llenado del generador de vapor P3          |
| D010 -   | 5019000K - Capteur double niveau avec accessoires de montage P3         | D010 -  | 5019000K - Sonda de nivel doble con material de montage P3              |
| D011 -   | 6015040 - Joint pour capteur double niveau P3                           | D011 -  | 6015040 - Junta para sonda de nivel doble P3                            |
| D012 -   | 6015207 - Ecrou hexagonal R1 1/2" pour raccord du générateur de vapeur  | D012 -  | 6015207 - Tuerca hexagonal R1 1/2" para racor de generador de vapor     |

D013 - 5016003 - Capteur thermocouple LTS pour générateur de vapeur GAS P3  
D014 - 5019004 - Limiteur de temp. de sécurité pour générateur de vapeur à gaz  
D015 - 2314968K - Bride de contrôle p. générateur de vap.à gaz P3 avec access.  
D016 - 2314974K - Bride de contrôle p.générateur de vap.à gaz +filetage P3 +ac  
D017 - 2012212 - Conduite d'échappement générateur de vapeur OGB 20.10/20.20  
D022 - 6015400 - Raccord Y pour tuyau 3/8"  
D024 - 6015022 - Joint plat 60x48,5x2 (1 1/2") pour générateur de vapeur P3  
D025 - 8009057 - Collier de câble 36 mm  
E001 - 2617285 - Moteur 380/415V 10.20/12.20/20.20 P3 avec puissance de venti  
E002 - 2617294 - Kit fixation moteur et fixation ventilateur P3  
E003 - 2617295 - Kit garniture d'arbre moteur P3  
E004 - 2625109 - Jeu de boulons moteur P3  
E005 - 2619959 - Diam. ventilateur 400 mm P3 avec accessoires de montage  
E006 - 2617293 - Kit fixation ventilateur P3  
E011 - 5001041 - Limiteur de température de sécurité de l'enceinte de cuisson  
E012 - 5002100K - Thermocouple sonde 3050 mm P2 P3  
E013 - 2617318 - EchangeurthermiqueairpulséOGS/OGB10.20/12.20/20.20 ss unité  
E013 - 2617319 - EchangeurthermiqueairpulséOGS/OGB20.20 enbas ss unité brûl.+  
E014 - 2012206 - Conduite d'échappement d'air pulsé OGS/OGB 20.20 isolée  
F001 - 2625983 - Unité brûleur airpulsé OGS/OGB10.20/12.20/20.20compl.+ acces  
F002 - 5018001 - Ventilateur brûleur RG148 230V P3  
F003 - 6016001 - Venturi 56 kW P3  
F004 - 6016010 - Vanne gaz 230V P3  
F005 - 6016021 - Automatisme d'allumage 230V (S4575B 3066)  
F006 - 2010015 - Brûleur Ø63M210 40 kW P3  
F007 - 2617320 - Electrode de surveillance OGS/OGB avec accessoires de montag  
F008 - 2617322 - Electrode d'auto-allumage longue OGS/OGB avec accessoires de  
F009 - 2617323 - Voyant brûleur P3 avec accessoires de montage  
F010 - 2625120 - Passe-fil brûleur avec joint OGS/OGB  
F011 - 2625121 - Coude de raccordement tuyau gaz P3 avec accessoires de monta  
F012 - 2616516 - Tuyau de gaz longueur 580 mm P3 avec accessoires de montage  
F012 - 2616517 - Tuyau de gaz longueur 780 mm P3 avec accessoires de montage  
F012 - 2616518 - Tuyau de gaz longueur 1 550 mm P3 avec accessoires de montag  
F013 - 2618162 - Garniture d'étanchéité pour brûleur 30-40 kW P3  
F014 - 2615311 - Kit d'adaptation gaz à gaz naturel LL/G25 P3  
F014 - 2615315 - Kit d'adaptation gaz à GPL P (Japon) P3  
F015 - 2618140K - Film de protec.de connecteur p.automatisme d'allumageP3 +étr  
F018 - 2625985 - Unité brûleur générateur de vap.OGB10.20/12.20/20.20+accesso  
G001 - 5001059 - Electrovanne simple droite 220/240V  
G001 - 5011000 - Electrovanne triple droite 220/240V  
G002 - 7002033 - Tuyau d'eau chaude 3/8"  
G003 - 5011003 - Raccord en T alimentation eau 2x3/4" 1x1/2" P3  
G004 - 2013002 - Buse de déshumidification P3  
G005 - 2216796 - Couvercle pour bacs de déshumidification P3  
G006 - 6015215 - Raccord coudé pour tuyau 3/8" avec joint  
G007 - 7012308 - Ligne de raccordement pour douchette à enrouleur 12.20/20.10  
G010 - 2625199 - Tuyau pour douchette pour douchette à enrouleur P3  
G011 - 6011005 - Douchette pour douchette à enrouleur P3  
G012 - 2625197 - Support Douchette pour douchette à enrouleur 12.20/20.10/20.  
G015 - 6006086 - Collier de tube 12-22 mm  
G016 - 6006087 - Collier de tube 25-40 mm  
G017 - 6006089 - Collier de tube 40-60 mm  
G029 - 5011013 - Electrovanne 220/240V 3/8"-3/8" pour douchette à enrouleur P  
G030 - 2625200 - Douchette à enrouleur 12.20/20.10/20.20 P3 avec accessoires  
G032 - 6013062 - Capuchon de joint pour douchette à enrouleur 12.20/20.10/20.  
G033 - 2625194 - Tambour de tuyau p. douchette à enrouleur P3 avec accessoire  
G034 - 2625198 - Raccord tournant p. douchette à enrouleur P3 avec accessoire  
G035 - 2625203 - Tenseur de ressort pour douchette à enrouleur P3  
G036 - 2625195 - Microrupteur pour douchette à enrouleur P3  
G037 - 2625204 - Poussoir pour douchette à enrouleur P3  
G038 - 6011041 - Poulie de guidage pour douchette à enrouleur P3  
G039 - 2625202 - Came pour douchette à enrouleur P3  
G040 - 2625205 - Tuyau d'écoulement pour douchette à enrouleur P3  
G042 - 6015054 - Joint pour manchon d'évacuation d'air OEB 6.10/10.10  
G058 - 7012050 - Tuyau d'eau 6x3mm train  
H001 - 2012110K - Condenseur appareils sur pieds P3 avec accessoires de montag  
H003 - 2425112 - Matériel de fixation pour condenseur P3  
H006 - 2016007K - Tube de mesurage en dérivation P3 avec accessoires de montag  
H007 - 2016006K - Ligne de dérivation 20.20 P3 avec accessoires de montage  
H008 - 2217281 - Capot pour dérivation P3 avec accessoires de montage  
H009 - 2012103 - Buse d'extinction condenseur P3  
H010 - 7012005 - Tuyau d'extraction d'air OEB/OGB 20.20 en bas P3  
H011 - 2124581K - Manchon d'évac.d'air20.10/20.20/OES/OGS6.10/6.20/10.10/10.20  
H012 - 2114301K - Tuyau d'évacuation d'air milieuOEB/OGB 20.10/20.20 +accessoi

D013 - 5016003 - Sonda con termoelemento STB para generador de vapor gas P3  
D014 - 5019004 - Limitador de temp.de seguridad para generador de vapor a gas  
D015 - 2314968K - Brida de inspección p. generador de vapor a gas P3 con mat.d  
D016 - 2314974K - Brida de inspección p. generador de vap.a gas con roscaP3, m  
D017 - 2012212 - Tubo de escape Generador de vapor OGB 20.10/20.20 aislado  
D022 - 6015400 - Conector de manguera en Y 3/8"  
D024 - 6015022 - Junta plana 60x48,5x2 (1 1/2") para generador de vapor P3  
D025 - 8009057 - Abrazadera de alambre 36 mm  
E001 - 2617285 - Motor 380/415 V 10.20/12.20/20.20 P3 con potencia de ventila  
E002 - 2617294 - Kit Fijación del motor y fijación del rodete del ventilador  
E003 - 2617295 - Kit Junta del árbol del motor P3  
E004 - 2625109 - Kit Perno del motor P3  
E005 - 2619959 - Rodete del ventilador diámetro 400 mm P3 con material de mon  
E006 - 2617293 - Kit Fijación del rodete del ventilador P3  
E011 - 5001041 - Limitador de temperatura de seguridad de la cámara de cocció  
E012 - 5002100K -  
E013 - 2617318 - CambiadorairecalienteOGS/OGB10.20/12.20/20.20sin unid.quemad  
E013 - 2617319 - CambiadorairecalienteOGS/OGB20.20abajo sin unid.quemadora,+m  
E014 - 2012206 - Tubo de escape Aire caliente OGS/OGB 20.20 aislado  
F001 - 2625983 - Unidad quemadoraAire caliente OGS/OGB10.20/12.20/20.20compl  
F002 - 5018001 - Ventilador del quemador RG148 230 V P3  
F003 - 6016001 - Venturi 56 kW P3  
F004 - 6016010 - Válvula de gas 230 V P3  
F005 - 6016021 - Control automático del quemador 230 V (S4575B 3066)  
F006 - 2010015 - Quemador Ø63M210 40 kW P3  
F007 - 2617320 - Electrodo de monitorización OGS/OGB con material de montaje  
F008 - 2617322 - Electrodo de autoencendido largo OGS/OGB con material de mon  
F009 - 2617323 - Mirilla Quemador P3 con material de montaje  
F010 - 2625120 - Pasaje de cables Quemador con junta OGS/OGB  
F011 - 2625121 - Codo de conexión Manguera de gas P3 con material de montaje  
F012 - 2616516 - Manguera de gas 580 mm de largo P3 con material de montaje  
F012 - 2616517 - Manguera de gas 780 mm de largo P3 con material de montaje  
F012 - 2616518 - Manguera de gas 1550 mm de largo P3 con material de montaje  
F013 - 2618162 - Juego de juntas para quemador 30-40 kW P3  
F014 - 2615311 - Kit de modificación de gas a gas natural LL/G25 P3  
F014 - 2615315 - Kit de modificación de gas a LPG P (Japón) P3  
F015 - 2618140K - Lámina protec.de conector p.control automá. del quemadorP3co  
F018 - 2625985 - Unidad quemadora Generadorvap. OGB10.20/12.20/20.20 con mate  
G001 - 5001059 - Válvula electromagnética sencilla recta 220/240 V  
G001 - 5011000 - Válvula electromagnética triple recta 220/240 V  
G002 - 7002033 - Manguera para agua caliente 3/8"  
G003 - 5011003 - Pieza de unión en T Conexión de agua 2x3/4" 1x1/2" P3  
G004 - 2013002 - Boquilla deshumidificadora P3  
G005 - 2216796 - Cubierta de la bandeja de deshumidificación P3  
G006 - 6015215 - Conexión de manguera acodada 3/8" con junta  
G007 - 7012308 - Tubería de conexión para ducha de mano enrollable 12.20/20.1  
G010 - 2625199 - Manguera de ducha de mano para ducha de mano enrollable P3  
G011 - 6011005 - Ducha de mano para ducha de mano enrollable P3  
G012 - 2625197 - Soporte de ducha de mano p. ducha de mano enrollable 12.20/2  
G015 - 6006086 - Brida de manguera 12-22 mm  
G016 - 6006087 - Brida de manguera 25-40 mm  
G017 - 6006089 - Brida de manguera 40-60 mm  
G029 - 5011013 - Válvula electromagnética 220/240V 3/8"-3/8" p. ducha de mano  
G030 - 2625200 - Ducha de mano enrollable 12.20/20.10/20.20 P3 con accesorios  
G032 - 6013062 - Guarnición para ducha de mano enrollable 12.20/20.10/20.20 P  
G033 - 2625194 - Tambor de manguera p. ducha de mano enroll. P3 con accesorio  
G034 - 2625198 - Junta giratoria p. ducha de mano enrollable P3 con accesorio  
G035 - 2625203 - Tensor de muelle para ducha de mano enrollable P3  
G036 - 2625195 - Microinterruptor para ducha de mano enrollable P3  
G037 - 2625204 - Empujador para ducha de mano enrollable P3  
G038 - 6011041 - Rodillo de guía para ducha de mano enrollable P3  
G039 - 2625202 - Disco de leva para ducha de mano enrollable P3  
G040 - 2625205 - Manguera vertedor para ducha de mano enrollable P3  
G042 - 6015054 - Sello para tubo de desaireación OEB 6.10/10.10  
G058 - 7012050 - Manguera de agua 6x3mm tren  
H001 - 2012110K - Condensador Aparatos tipo armario P3 con material de montaje  
H003 - 2425112 - Material de fijación para condensador P3  
H006 - 2016007K - Tubo de medición bypass P3 con material de montaje  
H007 - 2016006K - Tubería bypass 20.20 P3 con material de montaje  
H008 - 2217281 - Cubierta bypass P3 con material de montaje  
H009 - 2012103 - Boquilla de enfriamiento Condensador P3  
H010 - 7012005 - Manguera de desaireación OEB/OGB 20.20 abajo P3  
H011 - 2124581K - Tubo de desaireación20.10/20.20/OES/OGS6.10/6.20/10.10/10.20  
H012 - 2114301K - Tubo de desaireación centro OEB/OGB 20.10/20.20 con material

H013 - 7012000 - Tuyau d'extraction d'air OEB/OGB 20.10/20.20 en haut P3  
H015 - 4007087 - Collier de câble résistant à la chaleur, 140x3,6mm  
H020 - 8005041 - Rondelle 6,4 A2 DIN 9021  
I001 - 2118672 - Couvre-sol pour appareils sans système CONVOClean CNS P3  
I001 - 2629362 - Unité pompe à nettoyant 230V/V1 appareils sur pieds P3  
I002 - 5018035 - Pompe à nettoyant système CONVOClean P3 / OES mini  
I003 - 2619149 - Pressostat système CONVOClean 12.20/20.10/20.20 P3  
I004 - 6014000 - Raccord pour tuyau système CONVOClean triple P3  
I005 - 6014001 - Raccord pour tuyau Nettoyant système CONVOClean double P3  
I006 - 6005414 - Manchon de raccordement de tube, coudé 6 mm  
I007 - 2619150 - Traversée de cloison système CONVOClean P3 / OES mini, 2 uni  
I008 - 2617594 - Tuyau d'aspiration ConvoClean avec lance d'aspiration P3  
I009 - 2617598 - Tuyau d'aspiration ConvoClean avec lance d'aspiration P3  
I010 - 3007061 - Crépine à impuretés pour CONVOCare P3 / OES mini  
I011 - 7012302 - Tuyau EPDM 6x2 mm  
I012 - 2611010 - Bec d'arroseur système CONVOClean P3 / OES mini  
I014 - 2623282 - Kit buses de nettoyage système CONVOClean P3 / OES mini  
I015 - 6005413 - Buse à eau système CONVOClean P3  
I016 - 2625117 - Raccord pour tuyaux au plafond (joint et écrou)  
I017 - 2016168 - Tuyau de nettoyant système CONVOClean 20.20 P3  
I018 - 2016164 - Tuyau d'eau système CONVOClean 2 buses 6.20/10.20/12.20/20.2  
I019 - 2016162 - Tuyau d'eau système CONVOClean 1 buse 6.20/10.20/12.20/20.20  
I028 - 6006122 - Collier pour tuyau 7-11 mm  
I029 - 8009058 - Collier de câble 10 mm  
I032 - 6019129 - Autocollant raccordement pour nettoyant  
I034 - 8019010 - Collier de câble 16 mm  
I036 - 6019109 - Autocollant d'identification CONVOClean  
I037 - 6019128 - Autocollant d'identification CONVOCare  
K002 - 5018027K - Grille de protection de ventilateur 120 mm avec matériel de  
L004 - 7004008 - Produit de protection Loctite Type 243e  
L006 - 7004020 - Colle silicone E 43  
L007 - 7014005 - Pâte à cuivre  
L009 - 7014004 - Ruban adhésif alu pour isolation P3  
L010 - 7015200 - Arrache-moyeux pour roue de ventilateur P3 avec accessoires  
L011 - 7004018 - Lubrifiant OKS 1120

H013 - 7012000 - Manguera de desaireación OEB/OGB 20.10/20.20 arriba P3  
H015 - 4007087 - Sujetacables resistente al calor, 140x3,6 mm  
H020 - 8005041 - Arandela 6,4 A2 DIN 9021  
I001 - 2118672 - Cubierta de suelo para aparatos sin sistema CONVOClean CNS P  
I001 - 2629362 - Unidad de bomba del sistema de limpieza 230V/V1 Aparatos tip  
I002 - 5018035 - Bomba del sistema de limpieza Sistema CONVOClean P3 / OES mi  
I003 - 2619149 - Presostato Sistema CONVOClean 12.20/20.10/20.20 P3  
I004 - 6014000 - Conexión de manguera Sistema CONVOClean triple P3  
I005 - 6014001 - Conexión de manguera Sistema CONVOClean Sistema de limpieza  
I006 - 6005414 - Tubo de conexión de manguera acodado 6 mm  
I007 - 2619150 - Racor pasamuros Sistema CONVOClean P3 / OES mini, 2 unidades  
I008 - 2617594 - Manguera de aspiración ConvoClean con lanza de aspiración P3  
I009 - 2617598 - Manguera de aspiración ConvoCare con lanza de aspiración P3  
I010 - 3007061 - Tamiz para CONVOCare P3 / OES mini  
I011 - 7012302 - Manguera EPDM 6x2 mm  
I012 - 2611010 - Boquilla rociadora Sistema CONVOClean P3 / OES mini  
I014 - 2623282 - Kit Boquillas del sistema de limpieza Sistema CONVOClean P3  
I015 - 6005413 - Boquilla de agua Sistema CONVOClean P3  
I016 - 2625117 - Racor para tuberías en techo (junta y tuerca)  
I017 - 2016168 - Tubería Sistema de limpieza Sistema CONVOClean 20.20 P3  
I018 - 2016164 - Tubería Agua Sistema CONVOClean 2 boquillas 6.20/10.20/12.20  
I019 - 2016162 - Tubería Agua Sistema CONVOClean 1 boquilla 6.20/10.20/12.20/  
I028 - 6006122 - Brida de manguera 7-11 mm  
I029 - 8009058 - Abrazadera de alambre 10 mm  
I032 - 6019129 - Adhesivo Conexión del sistema de limpieza  
I034 - 8019010 - Abrazadera de alambre 16 mm  
I036 - 6019109 - Etiqueta adhesiva de identificación CONVOClean  
I037 - 6019128 - Etiqueta adhesiva de identificación CONVOCare  
K002 - 5018027K - Rejilla protectora del ventilador 120 mm con material de mon  
L004 - 7004008 - Medio bloqueador Loctite Tipo 243e  
L006 - 7004020 - Pegamento de silicona E 43  
L007 - 7014005 - Pasta de cobre  
L009 - 7014004 - Cinta adhesiva de aluminio para aislamiento P3  
L010 - 7015200 - Extractor para rodete del ventilador P3 con accesorios  
L011 - 7004018 - Lubricante OKS 1120