





# Ersatzteilzeichnung Tür Tischgeräte P3 Spare part drawing door tabletop units P3

ETZ B - Tür 1234 P3 1 / 1

# B

6.10  
6.20  
10.10  
10.20



Art. Nr. 9825280\_00 | 14.7.2009 | Änderungen vorbehalten! Changes excepted!

gültig ab / valid from:  
gültig bis / valid to:

Vorgängerversion / previous version:  
Nachfolgeversion / follow-up version:

Enodis  
Talstraße 35  
D- 82436 Eglfing | Germany

Tel. +49(0)8847/67-0  
Fax +49(0)8847/414  
info@hotairsteamer.com



# Ersatzteilzeichnung Bedienblende P3 Spare part drawing operating panel P3

ETZ C - BM P3 1 / 1

# C

6.10  
6.20  
10.10  
10.20  
12.20  
20.10  
20.20



Art. Nr. 9825283\_00 | 14.7.2009 | Änderungen vorbehalten! Changes excepted!

gültig ab / valid from:  
gültig bis / valid to:

Vorgängerversion / previous version:  
Nachfolgeversion / follow-up version:

Enodis  
Talstraße 35  
D- 82436 Eglfing | Germany

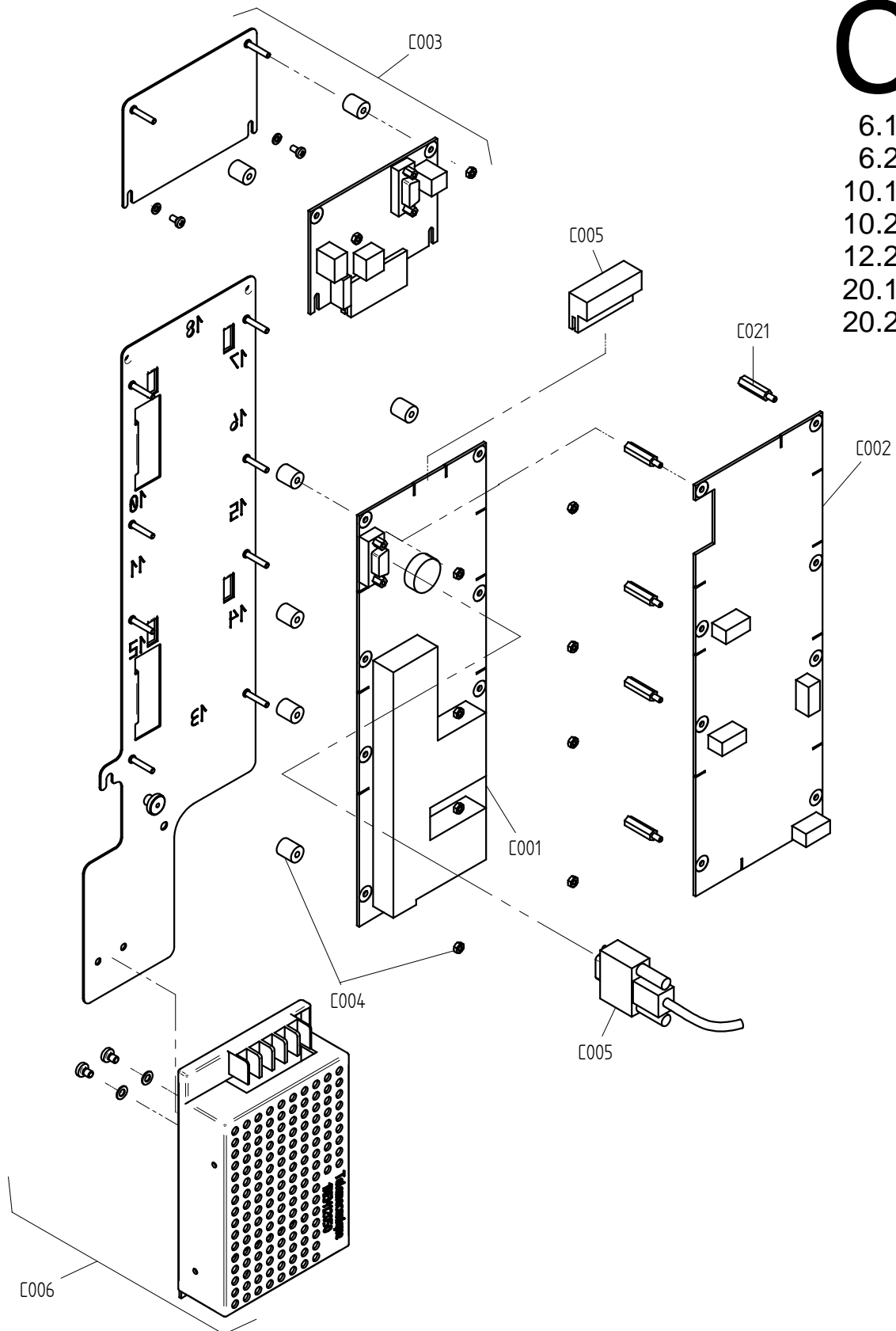
Tel. +49(0)8847/67-0  
Fax +49(0)8847/414  
info@hotairsteamer.com

**Manitowoc**

# Ersatzteilzeichnung Steuerung P3 Spare part drawing control boards P3

ETZ C - SM GM NT kpl P3 1 / 1

**C**  
6.10  
6.20  
10.10  
10.20  
12.20  
20.10  
20.20



Art. Nr. 9825326\_00 | 09.03.2010 | Änderungen vorbehalten! Changes excepted!

gültig ab / valid from: 12.02.2010

Vorgängerversion / previous version: 9825282

gültig bis / valid to:

Nachfolgeversion / follow-up version:

Enodis  
Talstraße 35  
D- 82436 Eglfing | Germany

Tel. +49(0)8847/67-0  
Fax +49(0)8847/414  
info@hotairsteamer.com



# Ersatzteilzeichnung Einspritzung einfach P3 Spare part drawing single injection P3

ETZ D - IN einfach P3 1 / 1

# D

OES/OGS 6.10  
OES/OGS 6.20  
OES/OGS 10.10  
OES/OGS 10.20  
OES/OGS 12.20



gültig ab / valid from: 03.09.2009

Vorgängerversion / previous version: 9825292

gültig bis / valid to:

Nachfolgeversion / follow-up version:

Enodis  
Talstraße 35  
D- 82436 Eglfing | Germany

Tel. +49(0)8847/67-0  
Fax +49(0)8847/414  
info@hotairsteamer.com

**Manitowoc**

Art. Nr. 9826500\_01 | 3.2.2010 | Änderungen vorbehalten! Changes excepted!

# Ersatzteilzeichnung Heissluftherzeugung Gas P3 Spare part drawing gas heating system P3

ETZ E - HL-Heizung GAS P3 1 / 1

# E

OGS / OGB 6.10  
OGS / OGB 6.20  
OGS / OGB 10.10  
OGS / OGB 10.20  
OGS / OGB 12.20  
OGS / OGB 20.10  
OGS / OGB 20.20



Art. Nr. 9825297\_01 | 29.07.2011 | Änderungen vorbehalten! Changes excepted!

gültig ab / valid from:  
gültig bis / valid to:

Vorgängerversion / previous version:  
Nachfolgeversion / follow-up version:

Enodis  
Talstraße 35  
D- 82436 Eglfing | Germany

Tel. +49(0)8847/67-0  
Fax +49(0)8847/414  
info@hotairsteamer.com

**Manitowoc**

# Ersatzteilzeichnung Gas Brennereinheit P3 Spare part drawing gas burner unit P3

ETZ F - Brennereinheit GAS P3 1 / 1

# F

Heissluftheizung /  
hot air heating  
OGS / OGB 6.10  
OGS / OGB 6.20  
OGS / OGB 10.10  
OGS / OGB 10.20  
OGS / OGB 12.20  
OGS / OGB 20.10  
OGS / OGB 20.20



Dampfzeuger /  
steam generator  
OGB 6.10  
OGB 6.20  
OGB 10.10  
OGB 10.20  
OGB 12.20  
OGB 20.10  
OGB 20.20



gültig ab / valid from:  
gültig bis / valid to:

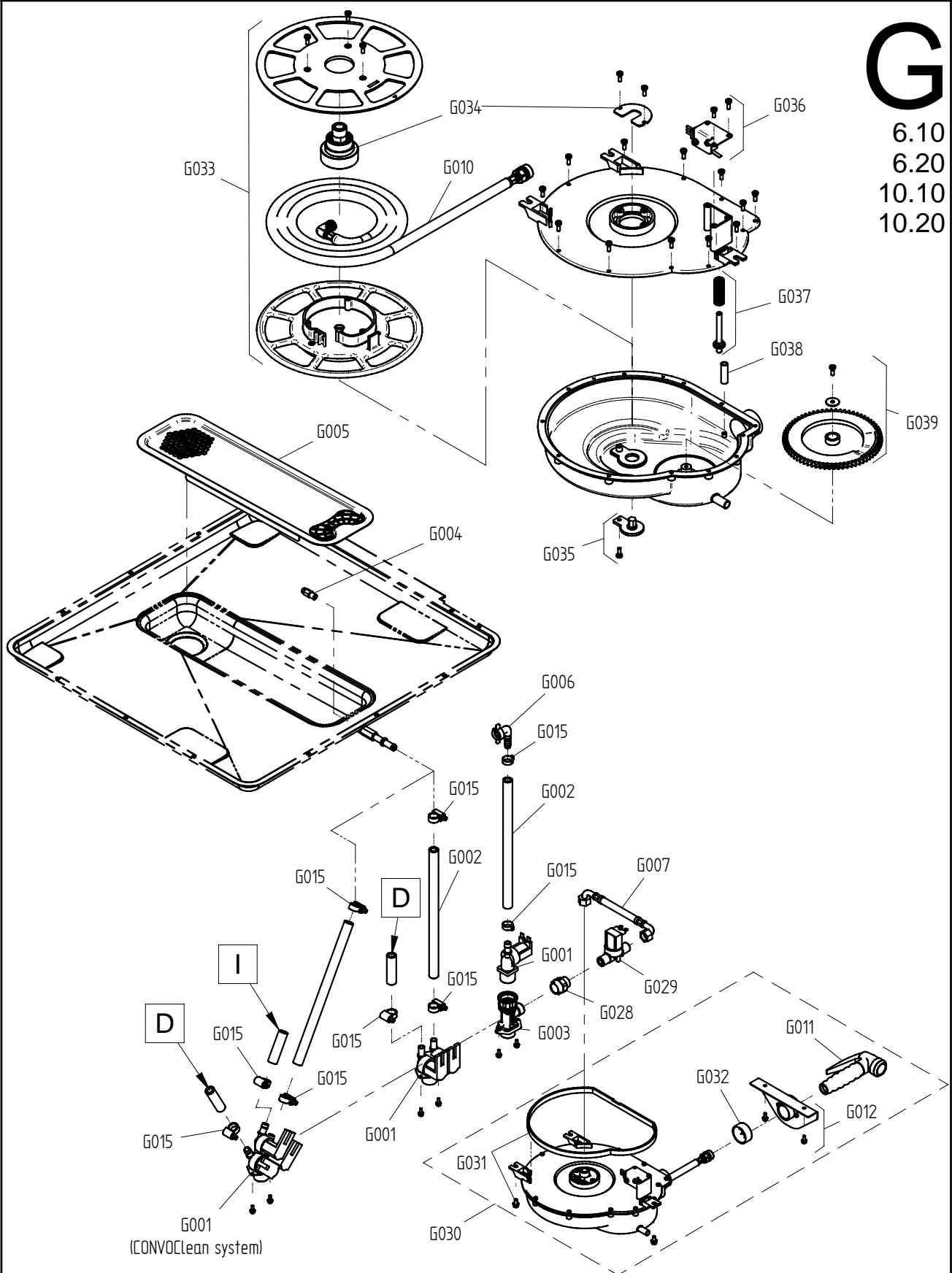
Vorgängerversion / previous version:  
Nachfolgeversion / follow-up version:



# Ersatzteilzeichnung Wasserversorgung Tischgeräte P3 Spare part drawing water supply tabletop units P3

ETZ G - WV 1234 RHB P3 1 / 1

**G**  
6.10  
6.20  
10.10  
10.20



Art. Nr. 9825324\_00 | 3.2.2010 | Änderungen vorbehalten! Changes excepted!

gültig ab / valid from: 01.02.2010  
gültig bis / valid to:

Vorgängerversion / previous version: 9825301  
Nachfolgeversion / follow-up version:

# Ersatzteilzeichnung Abwasserentsorgung Tischgeräte P3 Spare part drawing sewage disposal tabletop units P3

ETZ H - Abwasser 1234 P3

1 / 1

**H**  
6.10  
6.20  
10.10  
10.20



Art. Nr. 9825307\_01 | 03.11.2011 | Änderungen vorbehalten! Changes excepted!

gültig ab / valid from:  
gültig bis / valid to:

Vorgängerversion / previous version:  
Nachfolgeversion / follow-up version:

Enodis  
Talstraße 35  
D- 82436 Egfling | Germany

Tel. +49(0)8847/67-0  
Fax +49(0)8847/414  
info@hotairsteamer.com

**Manitowoc**

ENG   spare part list for model number HS301893B40A00.			DEU   Ersatzteilliste für Artikelnummer HS301893B40A00.		
Pos.	Item No.	Name	Pos.	Art.-Nr.	Bezeichnung
A001	- 2117413	- Left side panel 10.10 P3	A001	- 2117413	- Seitenwand links 10.10 P3
A002	- 2117433	- Rear panel OES/OEB/OGS 10.10	A002	- 2117433	- Rückwand OES/OEB/OGS 10.10
A003	- 2125411	- Front section 10.10 for roll-up hand shower P3	A003	- 2125411	- Frontteil 10.10 für Rollhandbrause P3
A004	- 2114634	- Rear left corner section 10.10/10.20 P3	A004	- 2114634	- Eckteil hinten links 10.10/10.20 P3
A005	- 2118230	- Cover OGS 10.10	A005	- 2118230	- Decke OGS 10.10
A006	- 2124530	- Condenser cover P3	A006	- 2124530	- Abdeckung Kondensator P3
A007	- 2618779	- E14 - 230V light bulb set with seal	A007	- 2618779	- Set Glühlampe E14 - 230V mit Dichtung
A008	- 2618780	- Oven-compartment light set including reflector	A008	- 2618780	- Set Garraumleuchte komplett mit Reflektor
A009	- 7011002	- Door hygienic plug-in gasket 10.10 P3	A009	- 7011002	- Türdichtung 10.10 P3
A010	- 2223650	- Suction panel OES/OGS 10.10	A010	- 2223650	- Ansaugblech OES/OGS 10.10
A011	- 2217004	- Left shelf rack 10.10 for CONVOClean system P3	A011	- 2217004	- Einhängegestell 10.10 links für CONVOClean system P3
A012	- 2217067	- Right shelf rack 10.10 for CONVOClean system P3	A012	- 2217067	- Einhängegestell 10.10 rechts für CONVOClean system P3
A013	- 5013022K	- Multipoint core temperature sensor with screw connection	A013	- 5013022K	- Mehrpunkt-Kerntemperaturfühler mit Verschraubung P3
A016	- 2608962	- Low pressure cutout P3	A016	- 2608962	- Unterdrucksicherung P3
A017	- 2216090	- Cover for incoming-air-box P3 mounted	A017	- 2216090	- Abdeckung Zuluftkasten P3 montiert
A018	- 5018040	- Secondary fan P3	A018	- 5018040	- Zusatzlüfter P3
A019	- 6004044	- Appliance foot for P3 table-top appliances, adjustable heigh	A019	- 6004044	- Gerätefuß für P3 Tischgeräte, höhenverstellbar
A030	- 5016001K	- Cable gland M25	A030	- 5016001K	- Kabelverschraubung M25
A031	- 6005068	- 44x5 mm seal for low pressure cutout P3	A031	- 6005068	- Dichtung 44x5 mm für Unterdrucksicherung P3
A032	- 6005427	- Grommet, diameter 83 (DG 60)	A032	- 6005427	- Membrantülle Durchm. 83 (DG 60)
B001	- 2520410	- Door assembly 10.10 P3	B001	- 2520410	- Tür 10.10 kompl. P3
B002	- 2518481	- Interior door 10.10 P3 with fixing accessories	B002	- 2518481	- Innentür 10.10 P3 mit Montagematerial
B003	- 2525040	- Door handle P3 Hygienic antibacterial w.fixing accessories	B003	- 2525040	- Türgriff P3 Hygienisch Antibakteriell m.Montageteile
B004	- 6015248	- Catch for interior door of table-top appliances P3	B004	- 6015248	- Verschlussklammer Innentür Tischgeräte P3
B005	- 2014005	- Silicon door clip P3	B005	- 2014005	- Silikonfeder Tür P3
B006	- 6015200	- Door spacer P3	B006	- 6015200	- Abstandhalter Tür P3
B007	- 2517292	- Set of top and bottom interior-door hinges P3 with fixing ac	B007	- 2517292	- Set Innentürscharnier oben und unten P3 mit Montagematerial
B009	- 2014007	- Hinge plate for top of door P3	B009	- 2014007	- Scharnierplatte für Türoberseite P3
B010	- 2014003	- Hinge plate for bottom of door P3	B010	- 2014003	- Scharnier-Rastplatte für Türunterseite P3
B011	- 2616469	- Door drip tray 6.10/10.10 P3	B011	- 2616469	- Türtropfwanne 6.10/10.10 P3
B012	- 2618219	- Slide panel assembly for disappearing door 10.10 P3	B012	- 2618219	- Schlittenplatte Verschwindetür 10.10 kompl. P3
B013	- 2123272	- Slide panel cover for disappearing door 10.10/10.20 P3	B013	- 2123272	- Verkleidung Schlittenplatte Verschwindetür 10.10/10.20 P3
B014	- 2619152	- Catch block on slide panel for disappearing door P3 with fix	B014	- 2619152	- Rasterklotz Schlittenplatte Verschwindetür P3 mit Montagemat
B015	- 2523667	- Top and bottom hinge arm P3 with fixing accessories	B015	- 2523667	- Scharnierarm oben und unten P3 mit Montagematerial
B016	- 2619141	- Guide roller for disappearing door P3 with fixing accessorie	B016	- 2619141	- Führungsrolle Verschwindetür P3 mit Montagematerial
B017	- 2619156	- Retaining block for disappearing door P3 with fixing accesso	B017	- 2619156	- Sicherungsklotz Verschwindetür P3 mit Montagematerial
B018	- 2619153	- Door stop for disappearing door P3 with fixing accessories	B018	- 2619153	- Türanschlag Verschwindetür P3 mit Montagematerial
B019	- 2619154	- Support bar for disappearing door P3 with fixing accessories	B019	- 2619154	- Stützleiste Verschwindetür P3 mit Montagematerial
B020	- 2619138	- Guide rail for disappearing door 6.10/10.10 P3 with fixing a	B020	- 2619138	- Führungsschiene Verschwindetür 6.10/10.10 P3 mit Montagemate
B021	- 2619155	- Guide strip for disappearing door P3 with fixing accessories	B021	- 2619155	- Führungsleiste Verschwindetür P3 mit Montagematerial
B022	- 2117280	- Buffer for disappearing door P3 with fixing accessories	B022	- 2117280	- Anschlagpuffer Verschwindetür P3 mit Montagematerial
B023	- 2614740	- Guide fixing bracket for door on table-top appliances P3	B023	- 2614740	- Führungsbügel Tür Tischgeräte P3
B024	- 2216070	- Door catch block P3 with fixing accessories	B024	- 2216070	- Türkloben P3 mit Montagematerial
B025	- 2518798	- Door contact switch OES mini	B025	- 2518798	- Türkontaktschalter OES mini
B030	- 2619144	- slide panel 10.10 P3 including guide rail and fixing accesso	B030	- 2619144	- Schlittenplatte 10.10 P3 mit Führungsschiene und Montagemate
B033	- 6002056	- Plastic plug for door latch	B033	- 6002056	- Abdeckkappe für Drehhebelverschluss
C001	- 5019418	- 5010 controller for SM control module P3 + mini (lamp relay	C001	- 5019418	- Steuerung 5010 Steuermodul SM P3 + mini (Lampenrelais mit Go
C001	- 5019420	- 5010 controller for SM control module P3 + mini (lamp relay	C001	- 5019420	- Steuerung 5010 Steuermodul SM P3 + mini (Lampenrelais mit Go
C004	- 2618785	- Fixing accessories for controller P2 P3 OES mini	C004	- 2618785	- Montagezubehör für Steuerung P2 P3 OES mini
C005	- 5009304	- Connecting cable between control module and operating module	C005	- 5009304	- Verbindungskabel Steuermodul - Bedienmodul P2 P3
C006	- 2619973	- Retrofit kit for supply module (P2, P3, OES mini)	C006	- 2619973	- Nachrüstset Versorgungsmodul (P2, P3, OES mini)
C007	- 5019300	- 5010 controller for BM operating module P3	C007	- 5019300	- Steuerung 5010 Bedienmodul BM P3
C008	- 5019304	- 5010 controller for PG Press&Go module P3	C008	- 5019304	- Steuerung 5010 Press&Go-Modul PG P3
C009	- 2117302	- Press&Go CONVOTHERM front panel OES/OGS	C009	- 2117302	- Frontblende OES/OGS Press&Go CONVOTHERM
C010	- 5009320	- Adjusting switch assembly for operating module P2 P3 OES min	C010	- 5009320	- Einstellwippe Bedienmodul komplett P2 P3 OES mini
D018	- 2224792	- Injector J-distributor OES/OGS 10.10 with fixing accessories	D018	- 2224792	- J-Einspritzverteiler OES/OGS 10.10 mit Montagematerial
D019	- 2016305	- Injection pipe OES/OGS 6.10/10.10/20.10	D019	- 2016305	- Einspritzrohr OES/OGS 6.10/10.10/20.10
D021	- 2217288	- Pressure regulating valve OES/OGS/OESmini	D021	- 2217288	- Druckregulierungsventil OES/OGS/OESmini
D021	- 2226366	- pr.regulator w. nozzle 0.6mm, pr.switch and pr.gage OES/OGS	D021	- 2226366	- Druckregler m. Düse 0,6mm Druckschalter und Manometer OS 6.2
E001	- 2617283	- Motor 380/415V 6.10/6.20/10.10/20.10 P3 with reduced fan spe	E001	- 2617283	- Motor 380/415V 6.10/6.20/10.10/20.10 P3 mit reduzierter Lüft
E002	- 2617294	- Set of fixing parts for motor and fan P3	E002	- 2617294	- Set Motorbefestigung und Lüfterradbefestigung P3
E003	- 2617295	- Set of seals for motor shaft P3	E003	- 2617295	- Set Motorwellendichtung P3
E004	- 2625109	- Set of motor pins P3	E004	- 2625109	- Set Motorbolzen P3
E005	- 2619958	- Fan wheel, diameter 350 mm P3 with fixing accessories	E005	- 2619958	- Lüfterrad Durchm. 350 mm P3 mit Montagematerial
E006	- 2617293	- Set of fan fixing parts P3	E006	- 2617293	- Set Lüfterradbefestigung P3
E010	- 2217278	- Shielding plate for oven sensor OGS 6.10/ OES/OGS 10.10/20.1	E010	- 2217278	- Abschirmblech für Garraumfühler OGS 6.10/ OES/OGS 10.10/20.1
E011	- 5001041	- Oven thermal cutout (340°C)	E011	- 5001041	- Garraum-Sicherheitstemperaturbegrenzer (340°C)
E012	- 5002100K	- Thermocouple probe 3050 mm P2 P3	E012	- 5002100K	- Thermoelementfühler 3050 mm P2 P3
E013	- 2623208	- ConvectorheatexchangerOGS20.10 ex. burner unit, with fixing	E013	- 2623208	- Heißluft-Wärmetauscher OGS 10.10/20.10 ohne Brennereinheit,
E014	- 2012202	- Gas flue pipe for convector OGS/OGB 10.10 insulated	E014	- 2012202	- Abgasstutzen Heißluft OGS/OGB 10.10 isoliert
F001	- 2625982	- Burnerunit assembly for convectorOGS/OGB10.10/20.10with fixi	F001	- 2625982	- Brennereinheit Heißluft OGS/OGB 10.10/20.10 kompl. mit Monta
F002	- 5018000	- Burner fan RG128 230V P3	F002	- 5018000	- Brennergebläse RG128 230V P3
F003	- 6016000	- Venturi 40kW P3	F003	- 6016000	- Venturi 40kW P3

F004 - 6016010 - Gas valve 230V P3  
 F005 - 6016021 - Automatic firing device 230V (S4575B 3066)  
 F006 - 2010014 - Burner Ø50M150 20kW P3  
 F007 - 2617320 - Monitoring electrode OGS/OGB with fixing accessories  
 F008 - 2617321 - Incandescence ignition electrode, short, OGS/OGB with fixing  
 F009 - 2617323 - Burner inspection window P3 with fixing accessories  
 F010 - 2625120 - Burner cable gland with seal OGS/OGB  
 F011 - 2625121 - Gas pipe connecting bracket P3 with fixing accessories  
 F012 - 2616517 - Gas pipe 780mm long P3 with fixing accessories  
 F013 - 2618161 - Set of gaskets for burner 12-20kW P3  
 F014 - 2615311 - Natural gas conversion set LL/G25 P3  
 F014 - 2615314 - 13A natural gas conversion set (Japan) P3  
 F014 - 2615315 - LPG P gas conversion set (Japan) P3  
 F015 - 2618140K - Connector protective sheet f. automatic firing device P3 with  
 G001 - 5001059 - Single solenoid valve, straight 220/240V  
 G001 - 5001080 - Dual solenoid valve, straight 220/240V  
 G002 - 7002033 - Hot water pipe 3/8"  
 G003 - 5011003 - Water supply T-connector 2x3/4" 1x1/2" P3  
 G004 - 2013002 - Dehumidifier nozzle P3  
 G005 - 2216796 - Demoisturising tray cover P3  
 G006 - 6015215 - Right-angle pipe connector 3/8" with washer  
 G007 - 7012307 - Connecting pipe for retractable hand shower 6.10/6.20/10.10/  
 G010 - 2625199 - Hand-shower hose for retractable hand shower P3  
 G011 - 6011005 - Hand-shower for retractable hand shower P3  
 G012 - 2625196 - Hand-shower holder for retractable hand shower 6.10/6.20/10.  
 G015 - 6006086 - Hose clip 12-22mm  
 G017 - 6006089 - Hose clip 40-60mm

G029 - 5011013 - Single solenoid valve 220/240V 3/8"-3/8" for retractable han  
 G030 - 2625201 - Retractable hand shower 6.10/6.20/10.10/10.20 P3 incl. fixin  
 G031 - 2625192 - Fixing accessories for retractable hand shower 6.10/6.20/10.  
 G032 - 6013063 - Protective cap for retractable hand shower 6.10/6.20/10.10/1  
 G033 - 2625194 - Hose reel for retractable hand shower P3 incl. fixing access  
 G034 - 2625198 - Rotor for retractable hand shower P3 incl. fixing accessorie  
 G035 - 2625203 - Spring rewinder for retractable hand shower P3  
 G036 - 2625195 - Micro switch for retractable hand shower P3  
 G037 - 2625204 - Switch plunger for retractable hand shower P3  
 G038 - 6011041 - Guide roller for retractable hand shower P3  
 G039 - 2625202 - Switch wafer for retractable hand shower P3  
 G042 - 6015054 - Sealing for outlet pipe for hot air flap OEB 6.10/10.10  
 G043 - 6015030 - Sealing for hot air flap OEB 6.10/10.10

G065 - 5009063 - Pressure switch OD-Gas  
 H001 - 2012115K - Condenser for table-top appliances P3 with fixing accessorie  
 H002 - 6015010 - O-seal 67x4 FKM70 P3  
 H003 - 2425112 - Fixing parts for condenser P3  
 H004 - 7012300K - Drain pipe for appliance drip tray 6.10/10.10 P3  
 H005 - 2018006 - Appliance drip tray with 12mm drain 6.10/10.10 P3  
 H006 - 2016007K - Bypass measuring pipe P3 with fixing accessories  
 H007 - 2016000K - Bypass pipe 6.10/10.10 P3 with fixing accessories  
 H008 - 2217281 - Bypass cover P3 with fixing accessories  
 H009 - 2012103 - Condenser quenching nozzle P3  
 H010 - 7012002 - Air outlet tube 10.10 P3  
 H011 - 2124581K - Air-outlet pipe end 20.10/20.20/OES/OGS 6.10/6.20/10.10/10.20  
 H015 - 4007087 - Heat-resistant cable tie, 140x3.6mm  
 H020 - 8005041 - Washer 6.4 A2 DIN 9021 P2 P3  
 I016 - 2625117 - Screw connection for pipes on cover (sealing washer and nut)  
 K002 - 5018027K - Fan safety grill 120 mm, with fixing accessories  
 L004 - 7004008 - Loctite type 243e threadlocker  
 L006 - 7004020 - Silicon adhesive E 43  
 L007 - 7014005 - Copper paste  
 L008 - 7014003 - Loctite 8001 lubricant spray can  
 L009 - 7014004 - Aluminum insulating adhesive tape P3  
 L010 - 7015200 - Fan removal tool P3 with accessories  
 L011 - 7004018 - OKS 1120 lubricant

F004 - 6016010 - Gasventil 230V P3  
 F005 - 6016021 - Feuerungsautomat 230V (S4575B 3066)  
 F006 - 2010014 - Brenner Ø50M150 20kW P3  
 F007 - 2617320 - Überwachungselektrode OGS/OGB mit Montagematerial  
 F008 - 2617321 - Glühzündelektrode kurz OGS/OGB mit Montagematerial  
 F009 - 2617323 - Schauglas Brenner P3 mit Montagematerial  
 F010 - 2625120 - Kabeldurchführung Brenner mit Dichtung OGS/OGB  
 F011 - 2625121 - Anschlusswinkel Gasschlauch P3 mit Montagematerial  
 F012 - 2616517 - Gasschlauch 780mm lang P3 mit Montagematerial  
 F013 - 2618161 - Dichtungssatz für Brenner 12-20kW P3  
 F014 - 2615311 - Gas-Umrüstset auf Erdgas LL/G25 P3  
 F014 - 2615314 - Gas-Umrüstset auf Erdgas 13A (Japan) P3  
 F014 - 2615315 - Gas-Umrüstset auf LPG P (Japan) P3  
 F015 - 2618140K - Steckerschutzfolie für Feuerungsautomat P3 mit Montagebügel  
 G001 - 5001059 - Einfachmagnetventil gerade 220/240V  
 G001 - 5001080 - Doppelmagnetventil gerade 220/240V  
 G002 - 7002033 - Heisswasserschlauch 3/8"  
 G003 - 5011003 - T-Verbindungsstück WA 2x3/4" 1x1/2" P3  
 G004 - 2013002 - Entfeuchtungsdüse P3  
 G005 - 2216796 - Entfeuchtungswannen-Abdeckung P3  
 G006 - 6015215 - Winkel-Schlauchanschluss 3/8" m. Dichtung  
 G007 - 7012307 - Anschlussschlauch für Rollhandbrause 6.10/6.20/10.10/10.20 P  
 G010 - 2625199 - Brauseschlauch für Rollhandbrause P3  
 G011 - 6011005 - Handbrause für Rollhandbrause P3  
 G012 - 2625196 - Handbrausehalter für Rollhandbrause 6.10/6.20/10.10/10.20 P3  
 G015 - 6006086 - Schlauchbinder 12-22mm  
 G017 - 6006089 - Schlauchbinder 40-60mm  
 G028 - 6015429 - Reduzierstück 1/2 x 3/8" m. Dichtung  
 G029 - 5011013 - Einfachmagnetventil 220/240V 3/8"-3/8" für Rollhandbrause P3  
 G030 - 2625201 - Rollhandbrause 6.10/6.20/10.10/10.20 P3 mit Montagematerial  
 G031 - 2625192 - Montageset für Rollhandbrause 6.10/6.20/10.10/10.20 kpl P3  
 G032 - 6013063 - Schutzkappe für Rollhandbrause 6.10/6.20/10.10/10.20 P3  
 G033 - 2625194 - Schlauchtrommel kpl. für Rollhandbrause P3 mit Montagemateri  
 G034 - 2625198 - Drehdurchführung für Rollhandbrause P3 mit Montagematerial  
 G035 - 2625203 - Federspanner für Rollhandbrause P3  
 G036 - 2625195 - Mikroschalter für Rollhandbrause P3  
 G037 - 2625204 - Schaltstößel für Rollhandbrause P3  
 G038 - 6011041 - Umlenkrolle für Rollhandbrause P3  
 G039 - 2625202 - Schaltscheibe für Rollhandbrause P3  
 G042 - 6015054 - Dichtung Abluftstutzen für Heißluftklappe OEB 6.10/10.10  
 G043 - 6015030 - Dichtung für Heißluftklappe OEB 6.10/10.10  
 G058 - 7012050 - Trinkwasserschlauch 6x3 RHB  
 G065 - 5009063 - Druckschalter neu OD-Gas  
 H001 - 2012115K - Kondensator Tischgeräte P3 mit Montagematerial  
 H002 - 6015010 - O-Ring 67x4 FKM70 P3  
 H003 - 2425112 - Befestigungsmaterial für Kondensator P3  
 H004 - 7012300K - Ablaufschlauch für Gerätetropfwanne 6.10/10.10 P3  
 H005 - 2018006 - Gerätetropfwanne m. Ablauf 12mm 6.10/10.10 P3  
 H006 - 2016007K - Bypassmeßrohr P3 mit Montagematerial  
 H007 - 2016000K - Bypassleitung 6.10/10.10 P3 mit Montagematerial  
 H008 - 2217281 - Bypassabdeckung P3 mit Montagematerial  
 H009 - 2012103 - Ablöschdüse Kondensator P3  
 H010 - 7012002 - Abluftschlauch 10.10 P3  
 H011 - 2124581K - Abluftstutzen 20.10/20.20/OES/OGS 6.10/6.20/10.10/10.20 mit Mo  
 H015 - 4007087 - Kabelbinder hitzebeständig, 140x3,6mm  
 H020 - 8005041 - Scheibe 6,4 A2 DIN 9021  
 I016 - 2625117 - Verschraubung für Rohrleitungen an Decke (Dichtung und Mutte  
 K002 - 5018027K - Lüfterschutzgitter 120 mm mit Montagematerial  
 L004 - 7004008 - Sicherungsmittel Loctite Typ 243e  
 L006 - 7004020 - Silikonkleber E 43  
 L007 - 7014005 - Kupferpaste  
 L008 - 7014003 - Schmiermittel Loctite 8001 Sprühdose  
 L009 - 7014004 - Alu-Klebeband schmal für Isolierung P3/1 Rolle à 50 Meter  
 L010 - 7015200 - Abzieher für Lüfterrad P3 mit Zubehör  
 L011 - 7004018 - Schmiermittel OKS 1120

FRA   liste de pieces de rechange du N°. Model HS301893B40A00.	ESP   lista de piezas de recambio del N°. model HS301893B40A00.
Pos. N°.art. dénomination	Pos. N°.art. denominación
A001 - 2117413 - Paroi latérale gauche 10.10 P3	A001 - 2117413 - Pared lateral izquierda 10.10 P3
A002 - 2117433 - Panneau arrière OES/OEB/OGS 10.10	A002 - 2117433 - Pared posterior OES/OEB/OGS 10.10
A003 - 2125411 - Partie avant 10.10 pour douchette à enrouleur P3	A003 - 2125411 - Parte frontal 10.10 para ducha de mano enrollable P3
A004 - 2114634 - Angle arrière gauche 10.10/10.20 P3	A004 - 2114634 - Pieza angular posterior izquierda 10.10/10.20 P3
A005 - 2118230 - Plafond OGS 10.10	A005 - 2118230 - Techo OGS 10.10
A006 - 2124530 - Capot Condenseur P3	A006 - 2124530 - Cubierta Condensador P3
A007 - 2618779 - Kit lampe à incandescence E14 - 230V avec joint	A007 - 2618779 - Kit Bombilla E14 - 230 V con junta
A008 - 2618780 - Kit voyant d'enceinte de cuisson complet avec réflecteur	A008 - 2618780 - Kit Lámpara para cámara de cocción completa con reflector
A009 - 7011002 - Joint d'étanchéité emboîté porte 10.10 P3	A009 - 7011002 - Junta insertable de higiene Puerta 10.10 P3
A010 - 2223650 - Tôle d'aspiration OES/OGS 10.10	A010 - 2223650 - Chapa de aspiración OES/OGS 10.10
A011 - 2217004 - Glissière 10.10 gauche pour système CONVOClean P3	A011 - 2217004 - Porta-bandejas 10.10 izquierdo para sistema CONVOClean P3
A012 - 2217067 - Glissière 10.10 droite pour système CONVOClean P3	A012 - 2217067 - Porta-bandejas 10.10 derecho para sistema CONVOClean P3
A013 - 5013022K - Capteur de température à coeur P3	A013 - 5013022K - Sonda de temperatura corazón multipunto con racor P3
A016 - 2608962 - Limiteur de dépression P3	A016 - 2608962 - Dispositivo de seguridad contra la despresurización P3
A017 - 2216090 - Ventilateur d'appoint P3 avec sujétions de montage	A017 - 2216090 - Ventilador auxiliar P3 con material de montaje
A018 - 5018040 - Ventilateur d'appoint P3	A018 - 5018040 - Ventilador auxiliar P3
A019 - 6004044 - Pied d'appareil pour appareils de table P3, réglable en haut	A019 - 6004044 - Pata para aparatos de sobremesa P3, ajustable en altura
A030 - 5016001K - Presse-étoupe M25	A030 - 5016001K - Prensaestopas para cable M25
A031 - 6005068 - Joint 44x5 mm pour limiteur de dépression P3	A031 - 6005068 - Junta 44x5 mm para dispositivo de seguridad contra la despre
A032 - 6005427 - Diam. passe-tube 83 (DG 60)	A032 - 6005427 - Boquilla de membrana Diámetro 83 (DG 60)
B001 - 2520410 - Porte 10.10 compl. P3	B001 - 2520410 - Puerta 10.10 compl. P3
B002 - 2518481 - Porte intérieure 10.10 P3 avec sujétions de montage	B002 - 2518481 - Puerta interior 10.10 P3 con material de montaje
B003 - 2525040 - Poignée de porte P3 avec sujétions de montage	B003 - 2525040 - Manilla de puerta P3 con material de montaje
B004 - 6015248 - Loquet de fermeture porte intérieure appareils de table P3	B004 - 6015248 - Clip de cierre Puerta interior Aparatos de sobremesa P3
B005 - 2014005 - Amortisseur silicone porte P3	B005 - 2014005 - Muelle de silicona Puerta P3
B006 - 6015200 - Ecarteur porte P3	B006 - 6015200 - Distanciador Puerta P3
B007 - 2517292 - Kit charnière porte int.en haut et en bas P3 avec sujétions	B007 - 2517292 - Kit Bisagra de puerta interior arriba y abajo P3 con materia
B009 - 2014007 - Plaque de charnière pour face supérieure porte P3	B009 - 2014007 - Placa de bisagra para lado superior de puerta P3
B010 - 2014003 - Plaque de charnière à encliqueter pour face inférieure porte	B010 - 2014003 - Placa de encaje de bisagra para lado inferior de puerta P3
B011 - 2616469 - Egouttoir de porte 6.10/10.10 P3	B011 - 2616469 - Gotera de la puerta 6.10/10.10 P3
B012 - 2618219 - Plaque glissière porte escamotable 10.10 compl. P3	B012 - 2618219 - Placa deslizante Puerta escamoteable 10.10 compl. P3
B013 - 2123272 - Habillage plaque glissière porte escamotable 10.10/10.20 P3	B013 - 2123272 - Revestimiento Placa deslizante Puerta escamoteable 10.10/10.
B014 - 2619152 - Cale d'encliquetage plaque glissière porte escamot.P3 +sujét	B014 - 2619152 - Bloque de muescas Placa deslizante Puerta escamoteable P3 co
B015 - 2523667 - Bras de charnière haut et bas P3 avec sujétions de montage	B015 - 2523667 - Brazo de bisagra arriba y abajo P3 con material de montaje
B016 - 2619141 - Galet de guidage porte escamotable P3 avec sujétions de mont	B016 - 2619141 - Rueda de guía Puerta escamoteable P3 con material de montaje
B017 - 2619156 - Cale de sécurité Porte escamotable P3 avec sujétions de mont	B017 - 2619156 - Bloque de seguridad Puerta escamoteable P3 con material de m
B018 - 2619153 - Butée de porte Porte escamotable P3 avec sujétions de montag	B018 - 2619153 - Tope de puerta Puerta escamoteable P3 con material de montaj
B019 - 2619154 - Baguette d'appui Porte escamotable P3 avec sujétions de mont	B019 - 2619154 - Listón de apoyo Puerta escamoteable P3 con material de monta
B020 - 2619138 - Rail de guidage Porte escamotable 6.10/10.10 P3 avec sujétio	B020 - 2619138 - Rail de guía Puerta escamoteable 6.10/10.10 P3 con material
B021 - 2619155 - Barrette de guidage Porte escamotable P3 avec sujétions de m	B021 - 2619155 - Listón de guía Puerta escamoteable P3 con material de montaj
B022 - 2117280 - Tampon de butée Porte escamotable P3 avec sujétions de monta	B022 - 2117280 - Tope Puerta escamoteable P3 con material de montage
B023 - 2614740 - Etrier de guidage Porte Appareils de table P3	B023 - 2614740 - Estribo de guía Puerta Aparatos de sobremesa P3
B024 - 2216070 - Gâche de porte P3 avec sujétions de montage	B024 - 2216070 - Elemento de bloqueo de puerta P3 con material de montaje
B025 - 2518798 - Contact porte OES mini	B025 - 2518798 - Interruptor de contacto de puerta OES mini
B030 - 2619144 - plaque glissière 10.10 P3 avec rail de guidage et sujétions	B030 - 2619144 - placa deslizante 10.10 P3 con rail de guía y material de mon
B033 - 6002056 - Chape pour poignée béquille	B033 - 6002056 - tapacubos para manilla de puerta
C001 - 5019418 - Commande 5010 Module de commande SM P3 + mini (+ relais de l	C001 - 5019418 - Control 5010 Módulo de control SM P3 + mini (el rele la lamp
C001 - 5019420 - Commande 5010 Module de commande SM P3 + mini (+ relais de l	C001 - 5019420 - Control 5010 Módulo de control SM P3 + mini (el rele la lamp
C004 - 2618785 - Accessoires de montage pour commande P2 P3 OES mini	C004 - 2618785 - Accesorios de montaje para control P2 P3 OES mini
C005 - 5009304 - Câble de liaison Module de commande - Module de service P2 P	C005 - 5009304 - Cable de conexión Módulo de control - Módulo de servicio P2
C006 - 2619973 - Kit d'adaptation Module d'alimentation (P2, P3, OES mini)	C006 - 2619973 - Kit de retroadaptación Módulo de alimentación (P2, P3, OES m
C007 - 5019300 - Commande 5010 Module de service BM P3	C007 - 5019300 - Control 5010 Módulo de servicio BM P3
C008 - 5019304 - Commande 5010 Module Press&Go PG P3	C008 - 5019304 - Control 5010 Módulo Press&Go PG P3
C009 - 2117302 - Face avant OES/OGS Press&Go CONVOTHERM	C009 - 2117302 - Panel frontal OES/OGS Press&Go CONVOTHERM
C010 - 5009320 - Touche de réglage à bascule Module de service complet P2 P3	C010 - 5009320 - Botón basculante Módulo de servicio completo P2 P3 OES mini
D018 - 2224792 - Distributeur d'injection en J OES/OGS 10.10 avec accessoires	D018 - 2224792 - Distribuidor de inyección en J OES/OGS 10.10 con material de
D019 - 2016305 - Tuyau d'injection OES/OGS 6.10/10.10/20.10	D019 - 2016305 - Tubo de inyección OES/OGS 6.10/10.10/20.10
D021 - 2217288 - Vanne de régulation de pression OES/OGS/OESmini	D021 - 2217288 - Válvula reguladora de presión OES/OGS/OESmini
D021 - 2226366 - régulateur de pr. +buse 0,6mm, interrupt. et manomètre O_S 6	D021 - 2226366 - manostato +boquilla 0,6mm, presostato y manómetro OES/OGS 6.
E001 - 2617283 - Moteur380/415V6.10/6.20/10.10/20.10P3 avec puissance de vent	E001 - 2617283 - Motor380/415 V 6.10/6.20/10.10/20.10 P3 con potencia de vent
E002 - 2617294 - Kit fixation moteur et fixation ventilateur P3	E002 - 2617294 - Kit Fijación del motor y fijación del rodete del ventilador
E003 - 2617295 - Kit garniture d'arbre moteur P3	E003 - 2617295 - Kit Junta del árbol del motor P3
E004 - 2625109 - Jeu de boulons moteur P3	E004 - 2625109 - Kit Perno del motor P3
E005 - 2619958 - Diam. ventilateur 350 mm P3 avec accessoires de montage	E005 - 2619958 - Rodete del ventilador diámetro 350 mm P3 con material de mon
E006 - 2617293 - Kit fixation ventilateur P3	E006 - 2617293 - Kit Fijación del rodete del ventilador P3
E010 - 2217278 - Tôle de protect.pour capteur d'enceinte de cuissonOGS6.10/OES	E010 - 2217278 - Pantalla protect.para sonda de la cámara de coc.OGS 6.10/OES
E011 - 5001041 - Limiteur de température de sécurité de l'enceinte de cuisson	E011 - 5001041 - Limitador de temperatura de seguridad de la cámara de coccio
E012 - 5002100K - Thermocouple sonde 3050 mm P2 P3	E012 - 5002100K -
E013 - 2623208 - Echangeur thermique air pulsé OGS20.10 ss unité brûleur,+ ac	E013 - 2623208 - Cambiador de airecalienteOGS20.10 sin unidad quemadora, +mat
E014 - 2012202 - Conduite d'échappement d'air pulsé OGS/OGB 10.10 isolée	E014 - 2012202 - Tubo de escape Aire caliente OGS/OGB 10.10 aislado
F001 - 2625982 - Unité brûleur air pulsé OGS/OGB 10.10/20.10 compl. +accessoi	F001 - 2625982 - Unidad quemadora Aire calienteOGS/OGB10.10/20.10compl.+ mate
F002 - 5018000 - Ventilateur brûleur RG128 230V P3	F002 - 5018000 - Ventilador del quemador RG128 230 V P3
F003 - 6016000 - Venturi 40 kW P3	F003 - 6016000 - Venturi 40 kW P3



F004 - 6016010 - Vanne gaz 230V P3	F004 - 6016010 - Válvula de gas 230 V P3
F005 - 6016021 - Automatisme d'allumage 230V (S4575B 3066)	F005 - 6016021 - Control automático del quemador 230 V (S4575B 3066)
F006 - 2010014 - Brûleur Ø50M150 20 kW P3	F006 - 2010014 - Quemador Ø50M150 20 kW P3
F007 - 2617320 - Electrode de surveillance OGS/OGB avec accessoires de montag	F007 - 2617320 - Electrodo de monitorización OGS/OGB con material de montaje
F008 - 2617321 - Electrode d'auto-allumage courte OGS/OGB avec accessoires de	F008 - 2617321 - Electrodo de autoencendido corto OGS/OGB con material de mon
F009 - 2617323 - Voyant brûleur P3 avec accessoires de montage	F009 - 2617323 - Mirilla Quemador P3 con material de montaje
F010 - 2625120 - Passe-fil brûleur avec joint OGS/OGB	F010 - 2625120 - Pasaje de cables Quemador con junta OGS/OGB
F011 - 2625121 - Coude de raccordement tuyau gaz P3 avec accessoires de monta	F011 - 2625121 - Codo de conexión Manguera de gas P3 con material de montaje
F012 - 2616517 - Tuyau de gaz longueur 780 mm P3 avec accessoires de montage	F012 - 2616517 - Manguera de gas 780 mm de largo P3 con material de montaje
F013 - 2618161 - Garniture d'étanchéité pour brûleur 12-20 kW P3	F013 - 2618161 - Juego de juntas para quemador 12-20 kW P3
F014 - 2615311 - Kit d'adaptation gaz à gaz naturel LL/G25 P3	F014 - 2615311 - Kit de modificación de gas a gas natural LL/G25 P3
F014 - 2615314 - Kit d'adaptation gaz à gaz naturel 13A (Japon) P3	F014 - 2615314 - Kit de modificación de gas a gas natural 13A (Japón) P3
F014 - 2615315 - Kit d'adaptation gaz à GPL P (Japon) P3	F014 - 2615315 - Kit de modificación de gas a LPG P (Japón) P3
F015 - 2618140K - Film de protec.de connecteur p.automatisme d'allumageP3 +étr	F015 - 2618140K - Lámina protec.de conector p.control automá. del quemadorP3co
G001 - 5001059 - Electrovanne simple droite 220/240V	G001 - 5001059 - Válvula electromagnética sencilla recta 220/240 V
G001 - 5001080 - Electrovanne double droite 220/240V	G001 - 5001080 - Válvula electromagnética doble recta 220/240 V
G002 - 7002033 - Tuyau d'eau chaude 3/8"	G002 - 7002033 - Manguera para agua caliente 3/8"
G003 - 5011003 - Raccord en T alimentation eau 2x3/4" 1x1/2" P3	G003 - 5011003 - Pieza de unión en T Conexión de agua 2x3/4" 1x1/2" P3
G004 - 2013002 - Buse de déshumidification P3	G004 - 2013002 - Boquilla deshumidificadora P3
G005 - 2216796 - Couvercle pour bacs de déshumidification P3	G005 - 2216796 - Cubierta de la bandeja de deshumidificación P3
G006 - 6015215 - Raccord coudé pour tuyau 3/8" avec joint	G006 - 6015215 - Conexión de manguera acodada 3/8" con junta
G007 - 7012307 - Ligne de raccordement p. douchette à enrouleur 6.10/6.20/10.	G007 - 7012307 - Tubería de conexión p. ducha de mano enrollable 6.10/6.20/10
G010 - 2625199 - Tuyau pour douchette pour douchette à enrouleur P3	G010 - 2625199 - Manguera de ducha de mano para ducha de mano enrollable P3
G011 - 6011005 - Douchette pour douchette à enrouleur P3	G011 - 6011005 - Ducha de mano para ducha de mano enrollable P3
G012 - 2625196 - Douchette pour douchette à enrouleur 6.10/6.20/10.10.20 P	G012 - 2625196 - Soporte de ducha de mano p. ducha de mano enroll. 6.10/6.20/
G015 - 6006086 - Collier de tube 12-22 mm	G015 - 6006086 - Brida de manguera 12-22 mm
G017 - 6006089 - Collier de tube 40-60 mm	G017 - 6006089 - Brida de manguera 40-60 mm
G029 - 5011013 - Electrovanne 220/240V 3/8"-3/8" pour douchette à enrouleur P	G029 - 5011013 - Válvula electromagnética 220/240V 3/8"-3/8" p. ducha de mano
G030 - 2625201 - Douchette à enrouleur 6.10/6.20/10.10/10.20 P3 avec accessoi	G030 - 2625201 - Ducha de mano enroll. 6.10/6.20/10.10/10.20 P3 con accesorio
G031 - 2625192 - Accessoires de montage p. douchette à enrouleur 6.10/6.20/10	G031 - 2625192 - Accesorios de montaje p. ducha de mano enroll. 6.10/6.20/10.
G032 - 6013063 - Capuchon protecteur pour douchette à enrouleur 6.10/6.20/10.	G032 - 6013063 - Tapa protectora para ducha de mano enrollable 6.10/6.20/10.1
G033 - 2625194 - Tambour de tuyau p. douchette à enrouleur P3 avec accessoire	G033 - 2625194 - Tambor de manguera p. ducha de mano enroll. P3 con accesorio
G034 - 2625198 - Raccord tournant p. douchette à enrouleur P3 avec accessoire	G034 - 2625198 - Junta giratoria p. ducha de mano enrollable P3 con accesorio
G035 - 2625203 - Tenseur de ressort pour douchette à enrouleur P3	G035 - 2625203 - Tensor de muelle para ducha de mano enrollable P3
G036 - 2625195 - Microrupteur pour douchette à enrouleur P3	G036 - 2625195 - Microinterruptor para ducha de mano enrollable P3
G037 - 2625204 - Poussoir pour douchette à enrouleur P3	G037 - 2625204 - Empujador para ducha de mano enrollable P3
G038 - 6011041 - Poulie de guidage pour douchette à enrouleur P3	G038 - 6011041 - Rodillo de guía para ducha de mano enrollable P3
G039 - 2625202 - Came pour douchette à enrouleur P3	G039 - 2625202 - Disco de leva para ducha de mano enrollable P3
G042 - 6015054 - Joint pour manchon d'évacuation d'air OEB 6.10/10.10	G042 - 6015054 - Sello para tubo de desaireación OEB 6.10/10.10
G043 - 6015030 - Joint pour clapet à air chaud OEB 6.10/10.10	G043 - 6015030 - Sello para válvula de aire caliente OEB 6.10/10.10
G058 - 7012050 - Tuyau d'eau 6x3mm train	G058 - 7012050 - Manguera de agua 6x3mm tren
G065 - 5009063 - Interrupteur inv. manométrique ODgaz A.P. 32Z5871	
H001 - 2012115K - Condenseur appareils de table P3 avec accessoires de montage	H001 - 2012115K - Condensador Aparatos de sobremesa P3 con material de montaje
H003 - 2425112 - Matériel de fixation pour condenseur P3	H003 - 2425112 - Material de fijación para condensador P3
H004 - 7012300K - Tuyau d'écoulement pour égouttoir de l'appareil 6.10/10.10 P	H004 - 7012300K - Manguera vertedor para gotera del aparato 6.10/10.10 P3
H005 - 2018006 - Egouttoir de l'appareil avec écoulement 12mm 6.10/10.10 P3	H005 - 2018006 - Gotera del aparato con desagüe 12mm 6.10/10.10 P3
H006 - 2016007K - Tube de mesurage en dérivation P3 avec accessoires de montag	H006 - 2016007K - Tubo de medición bypass P3 con material de montaje
H007 - 2016000K - Ligne de dérivation 6.10/10.10 P3 avec accessoires de montag	H007 - 2016000K - Tubería bypass 6.10/10.10 P3 con material de montaje
H008 - 2217281 - Capot pour dérivation P3 avec accessoires de montage	H008 - 2217281 - Cubierta bypass P3 con material de montaje
H009 - 2012103 - Buse d'extinction condenseur P3	H009 - 2012103 - Boquilla de enfriamiento Condensador P3
H010 - 7012002 - Tuyau d'extraction d'air 10.10 P3	H010 - 7012002 - Manguera de desaireación 10.10 P3
H011 - 2124581K - Manchon d'évac.d'air20.10/20.20/OES/OGS6.10/6.20/10.10/20	H011 - 2124581K - Tubo de desaireación20.10/20.20/OES/OGS6.10/6.20/10.10/20
H015 - 4007087 - Collier de câble résistant à la chaleur, 140x3,6mm	H015 - 4007087 - Sujetacables resistente al calor, 140x3,6 mm
H020 - 8005041 - Rondelle 6,4 A2 DIN 9021	H020 - 8005041 - Arandela 6,4 A2 DIN 9021
I016 - 2625117 - Raccord pour tuyaux au plafond (joint et écrou)	I016 - 2625117 - Racor para tuberías en techo (junta y tuerca)
K002 - 5018027K - Grille de protection de ventilateur 120 mm avec matériel de	K002 - 5018027K - Rejilla protectora del ventilador 120 mm con material de mon
L004 - 7004008 - Produit de protection Loctite Type 243e	L004 - 7004008 - Medio bloqueador Loctite Tipo 243e
L006 - 7004020 - Colle silicone E 43	L006 - 7004020 - Pegamento de silicona E 43
L007 - 7014005 - Pâte à cuivre	L007 - 7014005 - Pasta de cobre
L008 - 7014003 - Lubrifiant Loctite 8001 Bombe aérosol	L008 - 7014003 - Lubricante Loctite 8001 Aerosol
L009 - 7014004 - Ruban adhésif alu pour isolation P3	L009 - 7014004 - Cinta adhesiva de aluminio para aislamiento P3
L010 - 7015200 - Arrache-moyeux pour roue de ventilateur P3 avec accessoires	L010 - 7015200 - Extractor para rodete del ventilador P3 con accesorios
L011 - 7004018 - Lubrifiant OKS 1120	L011 - 7004018 - Lubricante OKS 1120