



# Ersatzteilzeichnung Außengehäuse Standgeräte P3 Spare part drawing outer casing floor units P3

ETZ A - AG 567 P3 1 / 1

**A**  
12.20  
20.10  
20.20



Art. Nr. 9825277\_01 | 16.10.2010 | Änderungen vorbehalten! Changes excepted!

gültig ab / valid from:	Vorgängerversion / previous version:
gültig bis / valid to:	Nachfolgeversion / follow-up version:

Enodis  
Talstraße 35  
D- 82436 Eglfing | Germany

Tel. +49(0)8847/67-0  
Fax +49(0)8847/414  
info@hotairsteamer.com

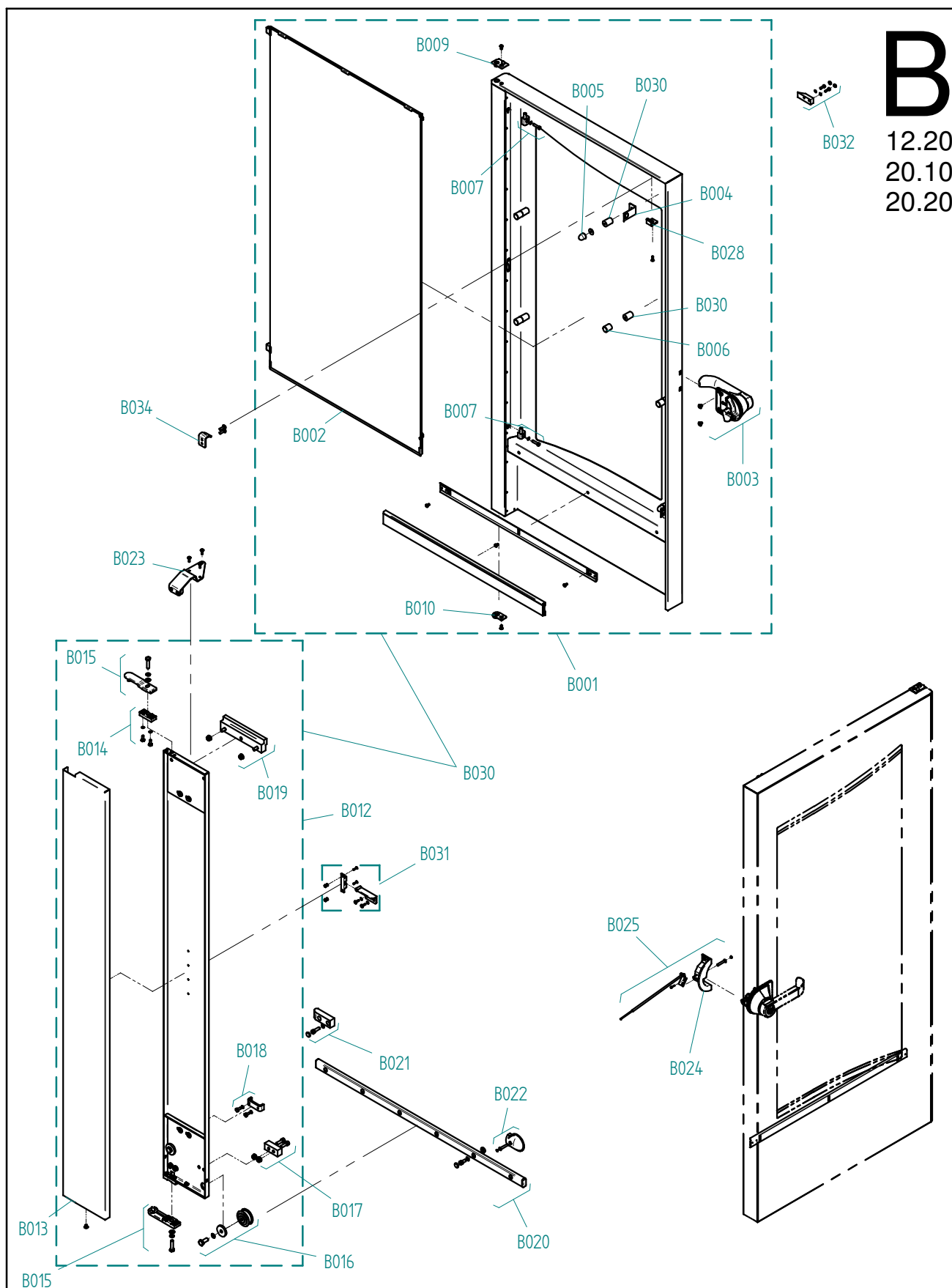


# Ersatzteilzeichnung Tür Standgeräte P3 Spare part drawing door floor units P3

ETZ B - Tür 567 P3 1 / 1

# B

12.20  
20.10  
20.20



gültig ab / valid from:

Vorgängerversion / previous version:

gültig bis / valid to:

Nachfolgeversion / follow-up version:

Enodis  
Talstraße 35  
D- 82436 Eglfing | Germany

Tel. +49(0)8847/67-0  
Fax +49(0)8847/414  
info@hotairsteamer.com

**Manitowoc**

Art. Nr. 9825281\_01 | 20.04.2011 | Änderungen vorbehalten! Changes excepted!

# Ersatzteilzeichnung Bedienblende P3 Spare part drawing operating panel P3

ETZ C - BM P3 1 / 1

# C

6.10  
6.20  
10.10  
10.20  
12.20  
20.10  
20.20



Art. Nr. 9825283\_00 | 14.7.2009 | Änderungen vorbehalten! Changes excepted!

gültig ab / valid from:  
gültig bis / valid to:

Vorgängerversion / previous version:  
Nachfolgeversion / follow-up version:

Enodis  
Talstraße 35  
D- 82436 Eglfing | Germany

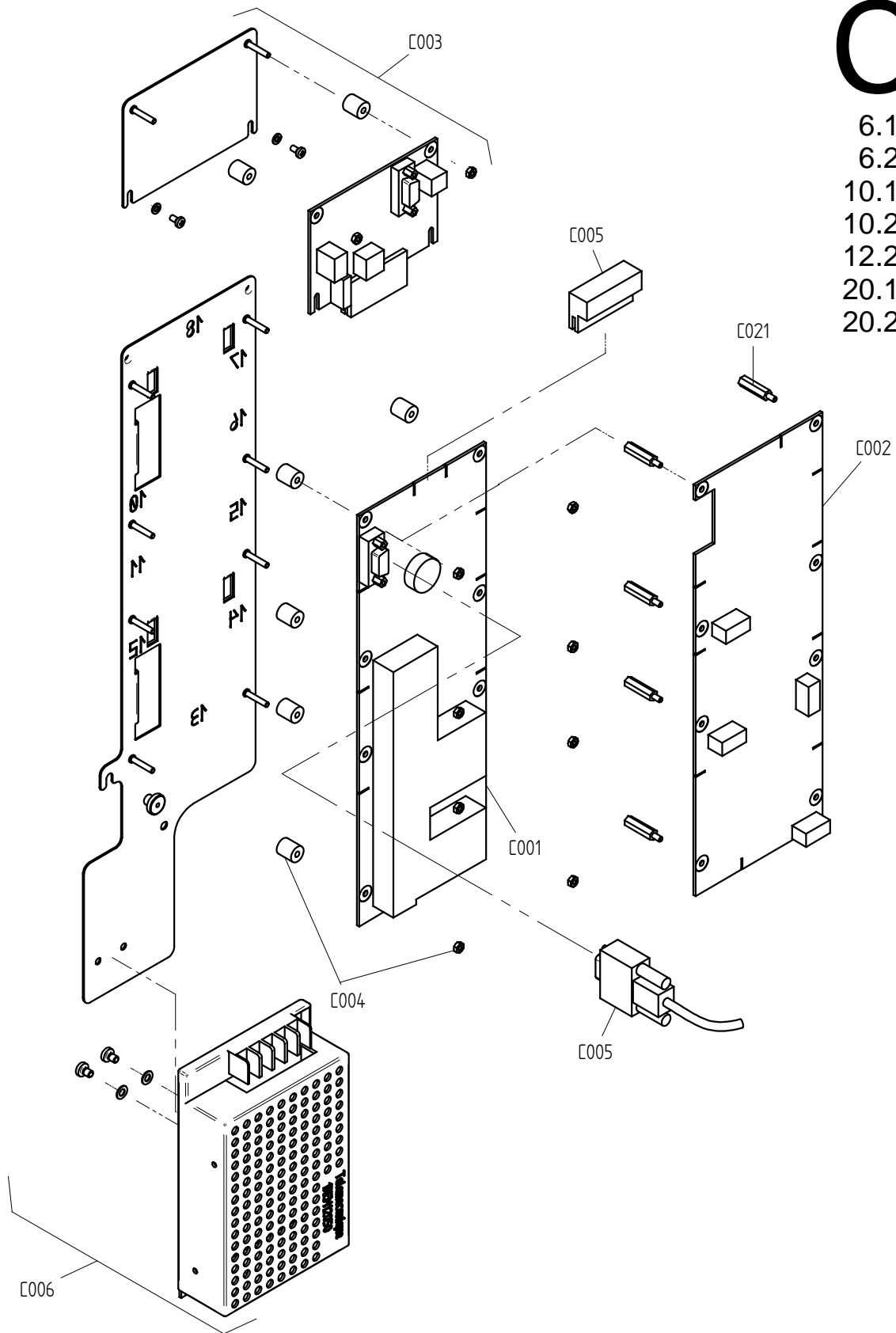
Tel. +49(0)8847/67-0  
Fax +49(0)8847/414  
info@hotairsteamer.com

**Manitowoc**

# Ersatzteilzeichnung Steuerung P3 Spare part drawing control boards P3

ETZ C - SM GM NT kpl P3 1 / 1

**C**  
6.10  
6.20  
10.10  
10.20  
12.20  
20.10  
20.20



Art. Nr. 9825326\_00 | 09.03.2010 | Änderungen vorbehalten! Changes excepted!

gültig ab / valid from: 12.02.2010

Vorgängerversion / previous version: 9825282

gültig bis / valid to:

Nachfolgeversion / follow-up version:

Enodis  
Talstraße 35  
D- 82436 Eglfing | Germany

Tel. +49(0)8847/67-0  
Fax +49(0)8847/414  
info@hotairsteamer.com

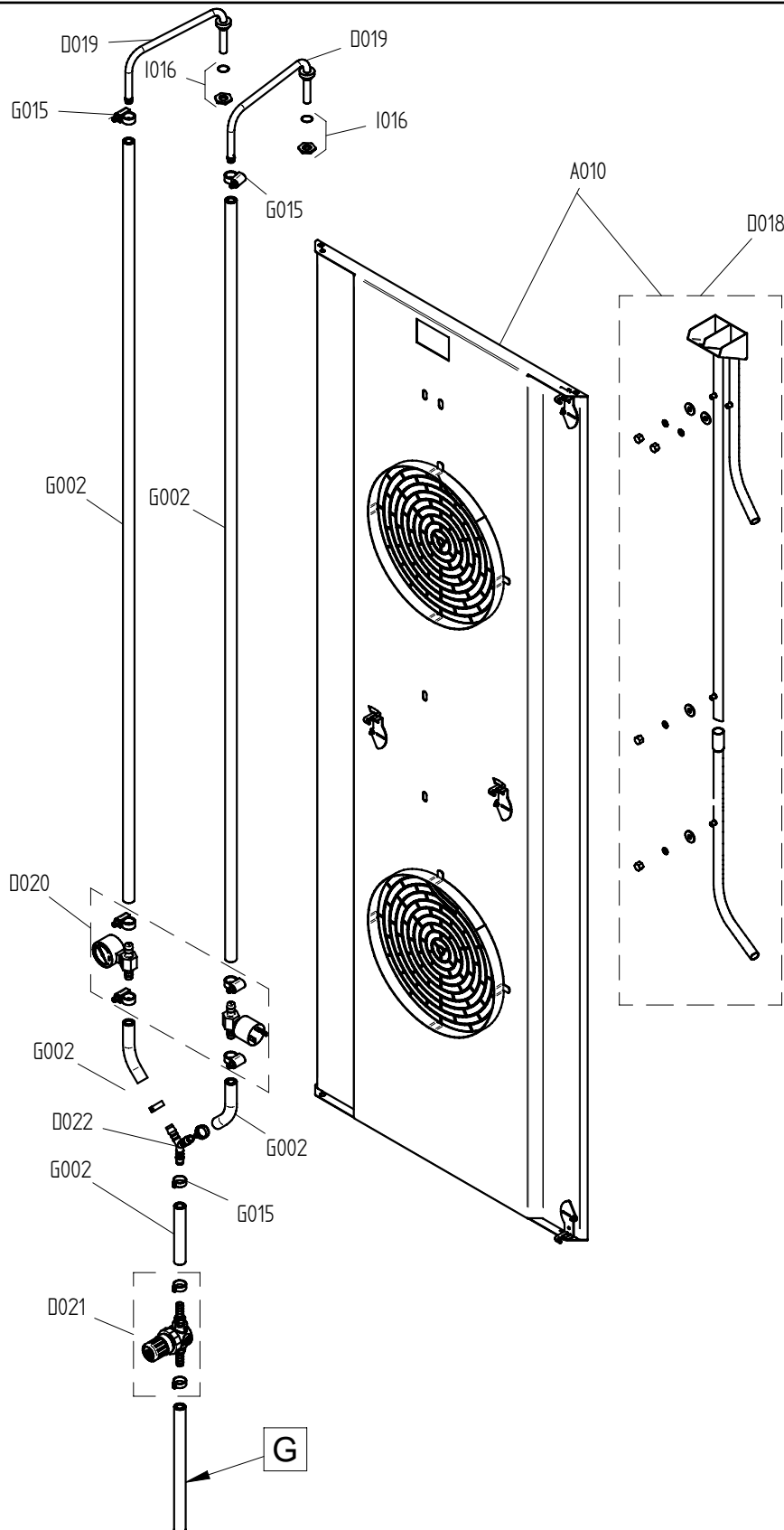


Ersatzteilzeichnung Einspritzung 20.10 P3  
Spare part drawing injection 20.10 P3

ETZ D - IN ES GS 6 P3 1 / 1

**D**

OES/OGS 20.10



gültig ab / valid from: 24.08.2009  
gültig bis / valid to:

Vorgängerversion / previous version: 9825293  
Nachfolgeversion / follow-up version:

Enodis  
Talstraße 35  
D- 82436 Eglfing | Germany

Tel. +49(0)8847/67-0  
Fax +49(0)8847/414  
info@hotairsteamer.com

**Manitowoc**

Art. Nr. 9826501\_01 | 3.2.2010 | Änderungen vorbehalten! Changes excepted!

# Ersatzteilzeichnung Heissluftherzeugung Gas P3 Spare part drawing gas heating system P3

ETZ E - HL-Heizung GAS P3 1 / 1

# E

OGS / OGB 6.10  
OGS / OGB 6.20  
OGS / OGB 10.10  
OGS / OGB 10.20  
OGS / OGB 12.20  
OGS / OGB 20.10  
OGS / OGB 20.20



Art. Nr. 9825297\_01 | 29.07.2011 | Änderungen vorbehalten! Changes excepted!

gültig ab / valid from:  
gültig bis / valid to:

Vorgängerversion / previous version:  
Nachfolgeversion / follow-up version:

Enodis  
Talstraße 35  
D- 82436 Eglfing | Germany

Tel. +49(0)8847/67-0  
Fax +49(0)8847/414  
info@hotairsteamer.com

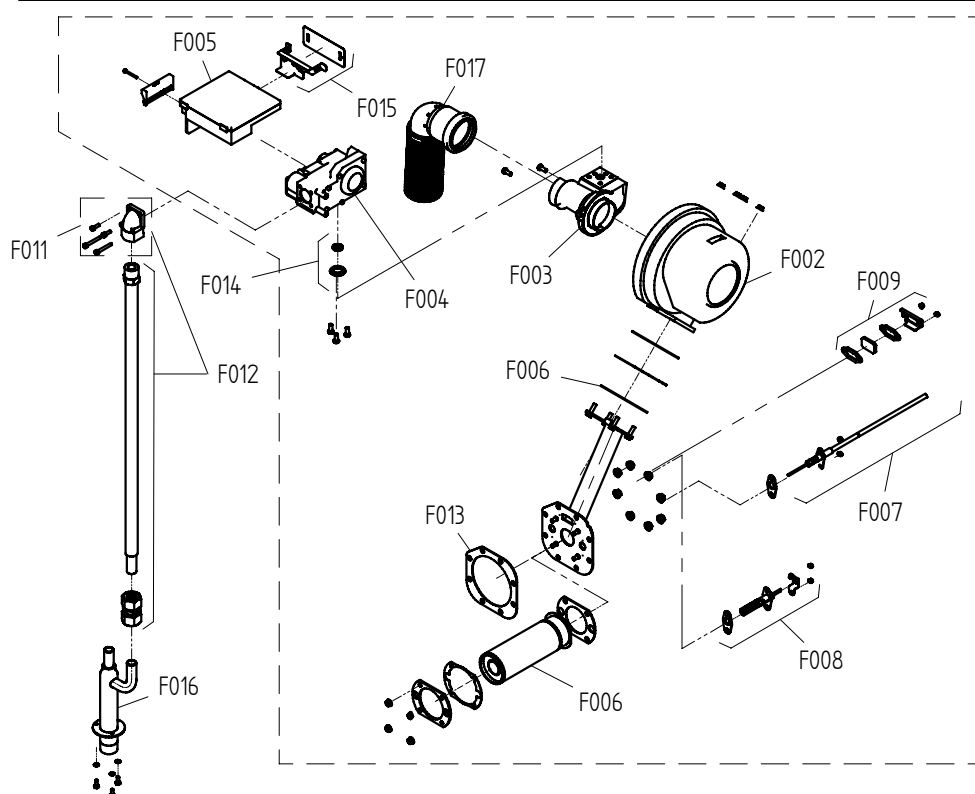
**Manitowoc**

# Ersatzteilzeichnung Gas Brennereinheit P3 Spare part drawing gas burner unit P3

ETZ F - Brennereinheit GAS P3 1 / 1

# F

Heissluftheizung /  
hot air heating  
OGS / OGB 6.10  
OGS / OGB 6.20  
OGS / OGB 10.10  
OGS / OGB 10.20  
OGS / OGB 12.20  
OGS / OGB 20.10  
OGS / OGB 20.20



Dampfzeuger /  
steam generator  
OGB 6.10  
OGB 6.20  
OGB 10.10  
OGB 10.20  
OGB 12.20  
OGB 20.10  
OGB 20.20

gültig ab / valid from:  
gültig bis / valid to:

Vorgängerversion / previous version:  
Nachfolgeversion / follow-up version:

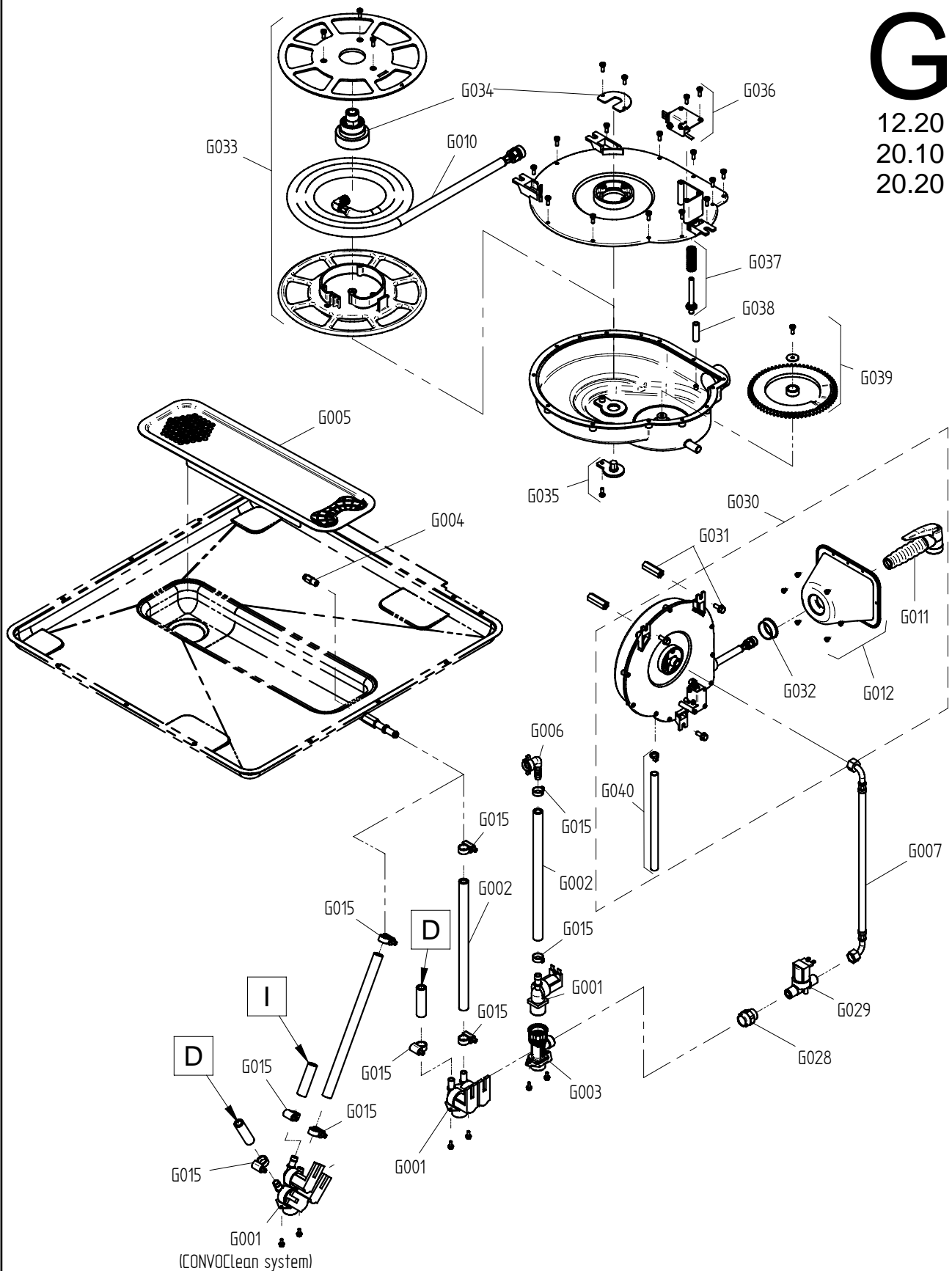


# Ersatzteilzeichnung Wasserversorgung Standgeräte P3 Spare part drawing water supply floor units P3

ETZ G - WV 567 RHB P3 1 / 1

# G

12.20  
20.10  
20.20



Art. 9825325\_00 | 3.2.2010 | Änderungen vorbehalten! Changes excepted:

gültig ab / valid from: 01.02.2010

Vorgängerversion / previous version: 9825301

gültig bis / valid to:

Nachfolgeversion / follow-up version:

# Ersatzteilzeichnung Abwasserentsorgung Standgeräte P3 Spare part drawing sewage disposal floor units P3

ETZ H - Abwasser 567 P3 1 / 1

# H

12.20  
20.10  
20.20



gültig ab / valid from:

Vorgängerversion / previous version:

gültig bis / valid to:

Nachfolgeversion / follow-up version:

Enodis  
Talstraße 35  
D- 82436 Eglfing | Germany

Tel. +49(0)8847/67-0  
Fax +49(0)8847/414  
info@hotairsteamer.com

**Manitowoc**

Art. Nr. 9825308\_00 | 14.7.2009 | Änderungen vorbehalten! Changes excepted!

# Ersatzteilzeichnung CONVOClean system P3 Spare part drawing CONVOClean system P3

ETZ I - CC 136 P3 1 / 1

6.10  
10.10  
20.10



gültig ab / valid from:  
gültig bis / valid to:

Vorgängerversion / previous version:  
Nachfolgeversion / follow-up version:

Enodis  
Talstraße 35  
D- 82436 Eglfing | Germany

Tel. +49(0)8847/67-0  
Fax +49(0)8847/414  
info@hotairsteamer.com

**Manitowoc**

Art. Nr. 9825311\_01 | 09.06.2011 | Änderungen vorbehalten! Changes excepted!

ENG   spare part list for model number HS6018D3G40A00.			DEU   Ersatzteilliste für Artikelnummer HS6018D3G40A00.		
Pos.	Item No.	Name	Pos.	Art.-Nr.	Bezeichnung
A001	- 2117416	- Left side panel 20.10 P3	A001	- 2117416	- Seitenwand links 20.10 P3
A002	- 2117436	- Rear panel OES/OEB/OGS 20.10	A002	- 2117436	- Rückwand OES/OEB/OGS 20.10
A003	- 2124772	- Front section 20.10 for roll-up hand shower P3	A003	- 2124772	- Frontteil 20.10 für Rollhandbrause P3
A004	- 2114636	- Rear left corner section 20.10/20.20 P3	A004	- 2114636	- Eckteil hinten links 20.10/20.20 P3
A005	- 2115456	- Cover OGS 20.10	A005	- 2115456	- Decke OGS 20.10
A006	- 2124530	- Condenser cover P3	A006	- 2124530	- Abdeckung Kondensator P3
A007	- 2618779	- E14 - 230V light bulb set with seal	A007	- 2618779	- Set Glühlampe E14 - 230V mit Dichtung
A008	- 2618780	- Oven-compartment light set including reflector	A008	- 2618780	- Set Garraumleuchte komplett mit Reflektor
A009	- 7011003	- Door hygienic plug-in gasket 20.10 P3	A009	- 7011003	- Türdichtung 20.10 P3
A010	- 2223269	- Suction panel OES/OGS 20.10	A010	- 2223269	- Ansaugblech OES/OGS 20.10
A012	- 3315244	- Handle for loading trolley 20.10 P3	A012	- 3315244	- Griff für Beschickungswagen 20.10 P3
A013	- 5013022K	- Multipoint core temperature sensor with screw connection	A013	- 5013022K	- Mehrpunkt-Kerntemperaturfühler mit Verschraubung P3
A015	- 2004035	- Cable holder for core temperature sensor	A015	- 2004035	- Halterung für Kerntemperaturfühlerkabel
A016	- 2628625	- Low and high pressure cutout P3	A016	- 2628625	- Über- und Unterdrucksicherung P3
A017	- 2216090	- Cover for incoming-air-box P3 mounted	A017	- 2216090	- Abdeckung Zuluftkasten P3 montiert
A018	- 5018040	- Secondary fan P3	A018	- 5018040	- Zusatzlüfter P3
A019	- 6014042	- Appliance foot for P3 free-standing appliances, adjustable h	A019	- 6014042	- Gerätefuß für P3 Standgeräte, höhenverstellbar
A020	- 2115479	- Left wheel-in rail 20.10 P3	A020	- 2115479	- Einfahrschiene links 20.10 P3
A021	- 2115478	- Right wheel-in rail 20.10 P3	A021	- 2115478	- Einfahrschiene rechts 20.10 P3
A022	- 6014050	- Swivel castor for loading trolley P3	A022	- 6014050	- Lenkrolle für Beschickungswagen P3
A022	- 6014051	- Fixed castor for loading trolley P3	A022	- 6014051	- Bockrolle für Beschickungswagen P3
A023	- 6014052	- Swivel castor for loading trolley with brake function P3	A023	- 6014052	- Lenkrolle für Beschickungswagen mit Stoppfunktion P3
A024	- 3015000	- Condensate collecting tray for loading trolley 20.10 P3	A024	- 3015000	- Kondensatauffangwanne Beschickungswagen 20.10 P3
A025	- 2004234	- Wheel-in ramp for loading trolley P3	A025	- 2004234	- Einfahrkeil für Beschickungswagen P3
A029	- 7003066	- Gasket 9x3mm	A029	- 7003066	- Dichtungsband 9x3mm
A030	- 5016001K	- Cable gland M25	A030	- 5016001K	- Kabelverschraubung M25
A031	- 6005068	- 44x5 mm seal for low pressure cutout P3	A031	- 6005068	- Dichtung 44x5 mm für Unterdrucksicherung P3
A032	- 6005427	- Grommet, diameter 83 (DG 60)	A032	- 6005427	- Membrantülle Durchm. 83 (DG 60)
B001	- 2520416	- Door assembly 20.10 P3	B001	- 2520416	- Tür 20.10 kompl. P3
B003	- 2525040	- Door handle P3 Hygienic antibacterial w.fixing accessories	B003	- 2525040	- Türgriff P3 Hygienisch Antibakteriell m.Montageteile
B004	- 6015249	- Catch for interior door of free-standing appliances P3	B004	- 6015249	- Verschlussklammer Innentür Standgeräte P3
B005	- 2014005	- Silicon door clip P3	B005	- 2014005	- Silikonfeder Tür P3
B006	- 6015200	- Door spacer P3	B006	- 6015200	- Abstandhalter Tür P3
B009	- 2014007	- Hinge plate for top of door P3	B009	- 2014007	- Scharnierplatte für Türoberseite P3
B010	- 2014003	- Hinge plate for bottom of door P3	B010	- 2014003	- Scharnier-Rastplatte für Türunterseite P3
B012	- 2614804	- Slide panel assembly for disappearing door 20.10/20.20 P3	B012	- 2614804	- Schlittenplatte Verschwindetür 20.10/20.20 kompl. P3
B013	- 2123274	- Slide panel cover for disappearing door 20.10/20.20 P3	B013	- 2123274	- Verkleidung SchlittenplatteVerschwindetür 20.10/20.20 P3
B014	- 2619152	- Catch block on slide panel for disappearing door P3 with fix	B014	- 2619152	- Rasterklotz Schlittenplatte Verschwindetür P3 mit Montagemat
B015	- 2523667	- Top and bottom hinge arm P3 with fixing accessories	B015	- 2523667	- Scharnierarm oben und unten P3 mit Montagematerial
B016	- 2619141	- Guide roller for disappearing door P3 with fixing accessorie	B016	- 2619141	- Führungsrolle Verschwindetür P3 mit Montagematerial
B017	- 2619156	- Retaining block for disappearing door P3 with fixing accesso	B017	- 2619156	- Sicherungsklotz Verschwindetür P3 mit Montagematerial
B018	- 2619153	- Door stop for disappearing door P3 with fixing accessories	B018	- 2619153	- Türanschlag Verschwindetür P3 mit Montagematerial
B019	- 2619154	- Support bar for disappearing door P3 with fixing accessories	B019	- 2619154	- Stützleiste Verschwindetür P3 mit Montagematerial
B020	- 2619140	- Guide rail for disappearing door6.20/10.20/12.20/20.20 P3 wi	B020	- 2619140	- Führungsschiene Verschwindetür6.20/10.20/12.20/20.20P3 mit M
B021	- 2619155	- Guide strip for disappearing door P3 with fixing accessories	B021	- 2619155	- Führungsleiste Verschwindetür P3 mit Montagematerial
B022	- 2117280	- Buffer for disappearing door P3 with fixing accessories	B022	- 2117280	- Anschlagpuffer Verschwindetür P3 mit Montagematerial
B023	- 2614750	- Guide fixing bracket for door on free-standing appliances P3	B023	- 2614750	- Führungsbügel Tür Standgeräte P3
B024	- 2216070	- Door catch block P3 with fixing accessories	B024	- 2216070	- Türkloben P3 mit Montagematerial
B025	- 2518798	- Door contact switch OES mini	B025	- 2518798	- Türkontaktschalter OES mini
B026	- 2528954	- U-Profil cross gasket V1 welded 20.10 P3	B026	- 2528954	- U-Profil Querdichtung V1 geschw. 20.10 P3
B027	- 7011009	- Horizontal Seal door V1 20.10 P3	B027	- 7011009	- Querdichtung Türe V1 20.10 P3
B028	- 6015198	- Brace for door on free-standing appliances P3	B028	- 6015198	- Anfahrhalter Tür Standgeräte P3
B029	- 6015201	- Door spacer pin P3	B029	- 6015201	- Distanzbolzen Tür P3
B030	- 2619147	- slide panel 20.10 P3 including guide rail and fixing accesso	B030	- 2619147	- Schlittenplatte 20.10 P3 mit Führungsschiene und Montagemate
B033	- 6002056	- Plastic plug for door latch	B033	- 6002056	- Abdeckkappe für Drehhebelverschluss
B034	- 2129244	- Fixing bracket at the top for door on free-standing applan	B034	- 2129244	- Anfahrwinkel oben für Tür Standgeräte P3
C001	- 5019418	- 5010 controller for SM control module P3 + mini (lamp relay	C001	- 5019418	- Steuerung 5010 Steuermodul SM P3 + mini (Lampenrelais mit Go
C001	- 5019420	- 5010 controller for SM control module P3 + mini (lamp relay	C001	- 5019420	- Steuerung 5010 Steuermodul SM P3 + mini (Lampenrelais mit Go
C002	- 5019402	- 5010 controller for GM gas module P3	C002	- 5019402	- Steuerung 5010 Gasmodul GM P3
C004	- 2618785	- Fixing accessories for controller P2 P3 OES mini	C004	- 2618785	- Montagezubehör für Steuerung P2 P3 OES mini
C005	- 5009304	- Connecting cable between control module and operating module	C005	- 5009304	- Verbindungskabel Steuermodul - Bedienmodul P2 P3
C006	- 2619973	- Retrofit kit for supply module (P2, P3, OES mini)	C006	- 2619973	- Nachrüstset Versorgungsmodul (P2, P3, OES mini)
C007	- 5019300	- 5010 controller for BM operating module P3	C007	- 5019300	- Steuerung 5010 Bedienmodul BM P3
C008	- 5019304	- 5010 controller for PG Press&Go module P3	C008	- 5019304	- Steuerung 5010 Press&Go-Modul PG P3
C009	- 2117302	- Press&Go CONVOTHERM front panel OES/OGS	C009	- 2117302	- Frontblende OES/OGS Press&Go CONVOTHERM
C010	- 5009320	- Adjusting switch assembly for operating module P2 P3 OES min	C010	- 5009320	- Einstellwippe Bedienmodul komplett P2 P3 OES mini
C021	- 8014000	- Spacer pin M3 20 mm	C021	- 8014000	- Abstandsbolzen M3 20 mm
D018	- 2224700	- Injector J-distributor OES/OGS 20.10 with fixing accessories	D018	- 2224700	- J-Einspritzverteiler OES/OGS 20.10 mit Montagematerial
D019	- 2016305	- Injection pipe OES/OGS 6.10/10.10/20.10	D019	- 2016305	- Einspritzrohr OES/OGS 6.10/10.10/20.10
D020	- 2223452	- 2 Inject.nozzles0.6mm incl.pressure switch and pressure gage	D020	- 2223452	- 2 Einspritzdüsen 0,6mm mit Druckschalter und Manometer OES/O
D021	- 2217288	- Pressure regulating valve OES/OGS/OESmini	D021	- 2217288	- Druckregulierungsventil OES/OGS/OESmini
D022	- 6015400	- Pipe Y-connector 3/8"	D022	- 6015400	- Y-Schlauchverbinder 3/8"
E001	- 2617283	- Motor 380/415V 6.10/6.20/10.10/20.10 P3 with reduced fan spe	E001	- 2617283	- Motor 380/415V 6.10/6.20/10.10/20.10 P3 mit reduzierter Lüft

E002 - 2617294 - Set of fixing parts for motor and fan P3  
 E003 - 2617295 - Set of seals for motor shaft P3  
 E004 - 2625109 - Set of motor pins P3  
 E005 - 2619958 - Fan wheel, diameter 350 mm P3 with fixing accessories  
 E006 - 2617293 - Set of fan fixing parts P3  
 E010 - 2217278 - Shielding plate for oven sensor OGS 6.10/ OES/OGS 10.10/20.1  
 E011 - 5001041 - Oven thermal cutout (340°C)  
 E012 - 5002100K - Thermocouple probe 3050 mm P2 P3  
 E013 - 2623208 - ConvectorheatexchangerOGS20.10 ex. burner unit, with fixing  
 E014 - 2012205 - Gas flue pipe for convector OGS/OGB 20.10 insulated  
 F001 - 2625982 - Burnerunit assembly for convectorOGS/OGB10.10/20.10with fixi  
 F002 - 5018000 - Burner fan RG128 230V P3  
 F003 - 6016000 - Venturi 40kW P3  
 F004 - 6016010 - Gas valve 230V P3  
 F005 - 6016021 - Automatic firing device 230V (S4575B 3066)  
 F006 - 2010014 - Burner Ø50M150 20kW P3  
 F007 - 2617320 - Monitoring electrode OGS/OGB with fixing accessories  
 F008 - 2617321 - Incandescence ignition electrode, short, OGS/OGB with fixing  
 F009 - 2617323 - Burner inspection window P3 with fixing accessories  
 F010 - 2625120 - Burner cable gland with seal OGS/OGB  
 F011 - 2625121 - Gas pipe connecting bracket P3 with fixing accessories  
 F012 - 2616517 - Gas pipe 780mm long P3 with fixing accessories  
 F012 - 2616518 - Gas pipe 1550mm long P3 with fixing accessories  
 F013 - 2618161 - Set of gaskets for burner 12-20kW P3  
 F014 - 2615314 - 13A natural gas conversion set (Japan) P3  
 F014 - 2615315 - LPG P gas conversion set (Japan) P3  
 F015 - 2618140K - Connector protective sheet f. automatic firing deviceP3with  
 G001 - 5001059 - Single solenoid valve, straight 220/240V  
 G001 - 5011000 - Triple solenoid valve, straight 220/240V  
 G002 - 7002033 - Hot water pipe 3/8"  
 G003 - 5011003 - Water supply T-connector 2x3/4" 1x1/2" P3  
 G004 - 2013002 - Dehumidifier nozzle P3  
 G005 - 2216796 - Demoisturising tray cover P3  
 G006 - 6015215 - Right-angle pipe connector 3/8" with washer  
 G007 - 7012308 - Connecting pipe for retractable hand shower 12.20/20.10/20.2  
 G010 - 2625199 - Hand-shower hose for retractable hand shower P3  
 G011 - 6011005 - Hand-shower for retractable hand shower P3  
 G012 - 2625197 - Hand-shower holder for retractable hand shower 12.20/20.10/2  
 G015 - 6006086 - Hose clip 12-22mm  
 G017 - 6006089 - Hose clip 40-60mm

G029 - 5011013 - Single solenoid valve 220/240V 3/8"-3/8" for retractable han  
 G030 - 2625200 - Retractable hand shower 12.20/20.10/20.20 P3 incl. fixing ac  
 G032 - 6013062 - Sealing cap for retractable hand shower 12.20/20.10/20.20 P3  
 G033 - 2625194 - Hose reel for retractable hand shower P3 incl. fixing access  
 G034 - 2625198 - Rotor for retractable hand shower P3 incl. fixing accessorie  
 G035 - 2625203 - Spring rewinder for retractable hand shower P3  
 G036 - 2625195 - Micro switch for retractable hand shower P3  
 G037 - 2625204 - Switch plunger for retractable hand shower P3  
 G038 - 6011041 - Guide roller for retractable hand shower P3  
 G039 - 2625202 - Switch wafer for retractable hand shower P3  
 G040 - 2625205 - Downpipe for retractable hand shower P3  
 G042 - 6015054 - Sealing for outlet pipe for hot air flap OEB 6.10/10.10  
 G043 - 6015030 - Sealing for hot air flap OEB 6.10/10.10

G065 - 5009063 - Pressure switch OD-Gas  
 H001 - 2012110K - Condenser for free-standing appliances P3 with fixing access  
 H002 - 6015010 - O-seal 67x4 FKM70 P3  
 H003 - 2425112 - Fixing parts for condenser P3  
 H006 - 2016007K - Bypass measuring pipe P3 with fixing accessories  
 H007 - 2016005K - Bypass pipe 20.10 P3 with fixing accessories  
 H008 - 2217281 - Bypass cover P3 with fixing accessories  
 H009 - 2012103 - Condenser quenching nozzle P3  
 H010 - 7012006 - Air outlet tube OES/OGS 20.10/20.20 P3  
 H011 - 2124581K - Air-outlet pipe end20.10/20.20/OES/OGS6.10/6.20/10.10/20.2  
 H015 - 4007087 - Heat-resistant cable tie, 140x3,6mm  
 H020 - 8005041 - Washer 6,4 A2 DIN 9021 P2 P3  
 I001 - 2118672 - Floor cover panel for appliances without CONVOClean system C  
 I001 - 2629362 - Cleaner pump unit 230V/V1 free-standing appliances P3  
 I002 - 5018035 - Cleaner pump CONVOClean system P3 / OES mini  
 I003 - 2619149 - Pressure switch CONVOClean system 12.20/20.10/20.20 P3  
 I004 - 6014000 - 3-way pipe connector CONVOClean system P3  
 I005 - 6014001 - 2-way pipe connector CONVOClean system cleaner P3  
 I006 - 6005414 - Right-angle pipe connector 6mm

E002 - 2617294 - Set Motorbefestigung und Lüfterradbefestigung P3  
 E003 - 2617295 - Set Motorwellendichtung P3  
 E004 - 2625109 - Set Motorbolzen P3  
 E005 - 2619958 - Lüfterrad Durchm. 350 mm P3 mit Montagematerial  
 E006 - 2617293 - Set Lüfterradbefestigung P3  
 E010 - 2217278 - Abschirmblech für Garraumfühler OGS 6.10/ OES/OGS 10.10/20.1  
 E011 - 5001041 - Garraum-Sicherheitstemperaturbegrenzer (340°C)  
 E012 - 5002100K - Thermoelementfühler 3050 mm P2 P3  
 E013 - 2623208 - Heißluft-Wärmetauscher OGS 10.10/20.10 ohne Brennereinheit,  
 E014 - 2012205 - Abgasstutzen Heißluft OGS/OGB 20.10 isoliert  
 F001 - 2625982 - Brennereinheit Heißluft OGS/OGB 10.10/20.10 kompl. mit Monta  
 F002 - 5018000 - Brennergebläse RG128 230V P3  
 F003 - 6016000 - Venturi 40kW P3  
 F004 - 6016010 - Gasventil 230V P3  
 F005 - 6016021 - Feuerungsautomat 230V (S4575B 3066)  
 F006 - 2010014 - Brenner Ø50M150 20kW P3  
 F007 - 2617320 - Überwachungselektrode OGS/OGB mit Montagematerial  
 F008 - 2617321 - Glühzündelektrode kurz OGS/OGB mit Montagematerial  
 F009 - 2617323 - Schauglas Brenner P3 mit Montagematerial  
 F010 - 2625120 - Kabeldurchführung Brenner mit Dichtung OGS/OGB  
 F011 - 2625121 - Anschlusswinkel Gasschlauch P3 mit Montagematerial  
 F012 - 2616517 - Gasschlauch 780mm lang P3 mit Montagematerial  
 F012 - 2616518 - Gasschlauch 1550mm lang P3 mit Montagematerial  
 F013 - 2618161 - Dichtungssatz für Brenner 12-20kW P3  
 F014 - 2615314 - Gas-Umrüstset auf Erdgas 13A (Japan) P3  
 F014 - 2615315 - Gas-Umrüstset auf LPG P (Japan) P3  
 F015 - 2618140K - Steckerschutzfolie für Feuerungsautomat P3 mit Montagebügel  
 G001 - 5001059 - Einfachmagnetventil gerade 220/240V  
 G001 - 5011000 - Dreifachmagnetventil gerade 220/240V  
 G002 - 7002033 - Heisswasserschlauch 3/8"  
 G003 - 5011003 - T-Verbindungsstück WA 2x3/4" 1x1/2" P3  
 G004 - 2013002 - Entfeuchtungsdüse P3  
 G005 - 2216796 - Entfeuchtungswannen-Abdeckung P3  
 G006 - 6015215 - Winkel-Schlauchanschluss 3/8" m. Dichtung  
 G007 - 7012308 - Anschlussschlauch für Rollhandbrause 12.20/20.10/20.20 P3  
 G010 - 2625199 - Brauseschlauch für Rollhandbrause P3  
 G011 - 6011005 - Handbrause für Rollhandbrause P3  
 G012 - 2625197 - Handbrausehalter für Rollhandbrause 12.20/20.10/20.20 P3  
 G015 - 6006086 - Schlauchbinder 12-22mm  
 G017 - 6006089 - Schlauchbinder 40-60mm  
 G028 - 6015429 - Reduzierstück 1/2 x 3/8" m. Dichtung  
 G029 - 5011013 - Einfachmagnetventil 220/240V 3/8"-3/8" für Rollhandbrause P3  
 G030 - 2625200 - Rollhandbrause 12.20/20.10/20.20 P3 mit Montagematerial  
 G032 - 6013062 - Dichtmanschette für Rollhandbrause 12.20/20.10/20.20 P3  
 G033 - 2625194 - Schlauchtrommel kpl. für Rollhandbrause P3 mit Montagemateri  
 G034 - 2625198 - Drehdurchführung für Rollhandbrause P3 mit Montagematerial  
 G035 - 2625203 - Federspanner für Rollhandbrause P3  
 G036 - 2625195 - Mikroschalter für Rollhandbrause P3  
 G037 - 2625204 - Schaltstößel für Rollhandbrause P3  
 G038 - 6011041 - Umlenkrolle für Rollhandbrause P3  
 G039 - 2625202 - Schaltscheibe für Rollhandbrause P3  
 G040 - 2625205 - Ablaufschlauch für Rollhandbrause P3  
 G042 - 6015054 - Dichtung Abluftstutzen für Heißluftklappe OEB 6.10/10.10  
 G043 - 6015030 - Dichtung für Heißluftklappe OEB 6.10/10.10  
 G058 - 7012050 - Trinkwasserschlauch 6x3 RHB  
 G065 - 5009063 - Druckschalter neu OD-Gas  
 H001 - 2012110K - Kondensator Standgeräte P3 mit Montagematerial  
 H002 - 6015010 - O-Ring 67x4 FKM70 P3  
 H003 - 2425112 - Befestigungsmaterial für Kondensator P3  
 H006 - 2016007K - Bypassmeßrohr P3 mit Montagematerial  
 H007 - 2016005K - Bypassleitung 20.10 P3 mit Montagematerial  
 H008 - 2217281 - Bypassabdeckung P3 mit Montagematerial  
 H009 - 2012103 - Ablöschdüse Kondensator P3  
 H010 - 7012006 - Abluftschlauch OES/OGS 20.10/20.20 P3  
 H011 - 2124581K - Abluftstutzen20.10/20.20/OES/OGS6.10/6.20/10.10/20.20 mit Mo  
 H015 - 4007087 - Kabelbinder hitzebeständig, 140x3,6mm  
 H020 - 8005041 - Scheibe 6,4 A2 DIN 9021  
 I001 - 2118672 - Bodenabdeckung für Geräte ohne CONVOClean system CNS P3  
 I001 - 2629362 - Reinigerpumpeneinheit 230V/V1 Standgeräte P3  
 I002 - 5018035 - Reinigerpumpe CONVOClean system P3 / OES mini  
 I003 - 2619149 - Druckschalter CONVOClean system 12.20/20.10/20.20 P3  
 I004 - 6014000 - Schlauchanschluss CONVOClean system 3fach P3  
 I005 - 6014001 - Schlauchanschluss CONVOClean system Reiniger 2fach P3  
 I006 - 6005414 - Winkel-Schlauchverbindungsstutzen 6mm

I007 - 2619150 - Partition screw connection CONVOClean system P3 / OES mini,  
 I008 - 2617594 - Suction pipe, ConvoClean with suction lance P3  
 I009 - 2617598 - Suction pipe ,ConvoCare with suction lance P3  
 I010 - 3007061 - Dirt filter for CONVOCare P3 / OES mini  
 I011 - 7012302 - EPDM pipe 6x2mm  
 I012 - 2611010 - Sprinkler nozzle, CONVOClean system P3 / OES mini  
 I013 - 2627250 - Rotor nozzle V1 cpl. P3  
 I014 - 2623282 - Set of cleaning nozzles, CONVOClean system P3 / OES mini  
 I015 - 6005413 - Water nozzle, CONVOClean system P3  
 I016 - 2625117 - Screw connection for pipes on cover (sealing washer and nut)  
 I017 - 2016122 - Cleaner pipe, CONVOClean system 20.10 P3  
 I018 - 2016020 - Water pipe, CONVOClean system 6.10/10.10/20.10 P3  
 I028 - 6006122 - Hose clip 7-11mm  
 I029 - 8009058 - Wire clip 10mm  
 I032 - 6019129 - Adhesive label, cleaner connection  
 I034 - 8019010 - Wire clip 16 mm  
 I036 - 6019109 - CONVOClean adhesive label  
 I037 - 6019128 - CONVOCare adhesive label  
 K002 - 5018027K - Fan safety grill 120 mm, with fixing accessories  
 L004 - 7004008 - Loctite type 243e threadlocker  
 L006 - 7004020 - Silicon adhesive E 43  
 L007 - 7014005 - Copper paste  
 L009 - 7014004 - Aluminum insulating adhesive tape P3  
 L010 - 7015200 - Fan removal tool P3 with accessories  
 L011 - 7004018 - OKS 1120 lubricant

I007 - 2619150 - Schottverschraubung CONVOClean system P3 / OES mini, 2 Stück  
 I008 - 2617594 - Saugschlauch ConvoClean mit Ansauglanze P3  
 I009 - 2617598 - Saugschlauch ConvoCare mit Ansauglanze P3  
 I010 - 3007061 - Schmutzsieb für CONVOCare P3 / OES mini  
 I011 - 7012302 - EPDM-Schlauch 6x2mm (1 Gebinde à 200m)  
 I012 - 2611010 - Sprinklerdüse CONVOClean system P3 / OES mini  
 I013 - 2627250 - Rotordüse V1 kpl. P3  
 I014 - 2623282 - Set Reinigerdüsen CONVOClean system P3 / OES mini  
 I015 - 6005413 - Wasserdüse CONVOClean system P3  
 I016 - 2625117 - Verschraubung für Rohrleitungen an Decke (Dichtung und Mutter)  
 I017 - 2016122 - Rohrleitung Reiniger CONVOClean system 20.10 P3  
 I018 - 2016020 - Rohrleitung Wasser CONVOClean system 6.10/10.10/20.10 P3  
 I028 - 6006122 - Schlauchbinder 7-11mm  
 I029 - 8009058 - Drahtschelle 10mm  
 I032 - 6019129 - Aufkleber Reinigeranschluss  
 I034 - 8019010 - Drahtschelle 16 mm  
 I036 - 6019109 - Kennzeichnungsaufkleber CONVOClean  
 I037 - 6019128 - Kennzeichnungsaufkleber CONVOCare  
 K002 - 5018027K - Lüfterschutzgitter 120 mm mit Montagematerial  
 L004 - 7004008 - Sicherungsmittel Loctite Typ 243e  
 L006 - 7004020 - Silikonkleber E 43  
 L007 - 7014005 - Kupferpaste  
 L009 - 7014004 - Alu-Klebeband schmal für Isolierung P3/1 Rolle à 50 Meter  
 L010 - 7015200 - Abzieher für Lüfterrad P3 mit Zubehör  
 L011 - 7004018 - Schmiermittel OKS 1120



FRA   liste de pieces de rechange du N°. Model HS6018D3G40A00.			ESP   lista de piezas de recambio del N°. model HS6018D3G40A00.		
Pos.	N°.art.	dénomination	Pos.	N°.art.	denominación
A001	- 2117416	- Paroi latérale gauche 20.10 P3	A001	- 2117416	- Pared lateral izquierda 20.10 P3
A002	- 2117436	- Panneau arrière OES/OEB/OGS 20.10	A002	- 2117436	- Pared posterior OES/OEB/OGS 20.10
A003	- 2124772	- Partie avant 20.10 pour douchette à enrouleur P3	A003	- 2124772	- Parte frontal 20.10 para ducha de mano enrollable P3
A004	- 2114636	- Angle arrière gauche 20.10/20.20 P3	A004	- 2114636	- Pieza angular posterior izquierda 20.10/20.20 P3
A005	- 2115456	- Plafond OGS 20.10	A005	- 2115456	- Techo OGS 20.10
A006	- 2124530	- Capot Condenseur P3	A006	- 2124530	- Cubierta Condensador P3
A007	- 2618779	- Kit lampe à incandescence E14 - 230V avec joint	A007	- 2618779	- Kit Bombilla E14 - 230 V con junta
A008	- 2618780	- Kit voyant d'enceinte de cuisson complet avec réflecteur	A008	- 2618780	- Kit Lámpara para cámara de cocción completa con reflector
A009	- 7011003	- Joint d'étanchéité emboîté porte 20.10 P3	A009	- 7011003	- Junta insertable de higiene Puerta 20.10 P3
A010	- 2223269	- Tôle d'aspiration OES/OGS 20.10	A010	- 2223269	- Chapa de aspiración OES/OGS 20.10
A012	- 3315244	- Poignée pour chariot d'enfournement 20.10 P3	A012	- 3315244	- Asa para carro 20.10 P3
A013	- 5013022K	- Capteur de température à cœur P3	A013	- 5013022K	- Sonda de temperatura corazón multipunto con racor P3
A015	- 2004035	- Support pour câble du capteur de température à cœur	A015	- 2004035	- Soporte para cable de sonda de temperatura corazón
A016	- 2628625	- Limiteur de surpression et dépression P3	A016	- 2628625	- Dispositivo de seguridad contra la sobrepresión y la despres
A017	- 2216090	- Ventilateur d'appoint P3 avec sujétions de montage	A017	- 2216090	- Ventilador auxiliar P3 con material de montaje
A018	- 5018040	- Ventilateur d'appoint P3	A018	- 5018040	- Ventilador auxiliar P3
A019	- 6014042	- Pied d'appareil pour appareils sur pieds P3, réglable en hau	A019	- 6014042	- Pata para aparatos tipo armario P3, ajustable en altura
A020	- 2115479	- Rail gauche 20.10 P3	A020	- 2115479	- Rail de entrada izquierdo 20.10 P3
A021	- 2115478	- Rail droit 20.10 P3	A021	- 2115478	- Rail de entrada derecho 20.10 P3
A022	- 6014050	- Roulette orientable pour chariot d'enfournement P3	A022	- 6014050	- Rodillo-guía para carro P3
A022	- 6014051	- Roulette pour chariot d'enfournement P3	A022	- 6014051	- Rueda fija para carro P3
A023	- 6014052	- Roulette orientable pour chariot d'enfournement avec fonctio	A023	- 6014052	- Rodillo-guía para carro con función de parada P3
A024	- 3015000	- Bac de collecte condensation chariot d'enfournement 20.10 P3	A024	- 3015000	- Bandeja recogedora para condensado Carro 20.10 P3
A025	- 2004234	- Tasseau de centrage du chariot d'enfournement P3	A025	- 2004234	- Cuña de entrada para carro P3
A029	- 7003066	- Joint-ruban 9x3 mm	A029	- 7003066	- Cinta aislante 9x3 mm
A030	- 5016001K	- Presse-étoupe M25	A030	- 5016001K	- Prensaestopas para cable M25
A031	- 6005068	- Joint 44x5 mm pour limiteur de dépression P3	A031	- 6005068	- Junta 44x5 mm para dispositivo de seguridad contra la despre
A032	- 6005427	- Diam. passe-tube 83 (DG 60)	A032	- 6005427	- Boquilla de membrana Diámetro 83 (DG 60)
B001	- 2520416	- Porte 20.10 compl. P3	B001	- 2520416	- Puerta 20.10 compl. P3
B003	- 2525040	- Poignée de porte P3 avec sujétions de montage	B003	- 2525040	- Manilla de puerta P3 con material de montaje
B004	- 6015249	- Loquet de fermeture porte intérieure appareils sur pieds P3	B004	- 6015249	- Clip de cierre Puerta interior Aparatos tipo armario P3
B005	- 2014005	- Amortisseur silicone porte P3	B005	- 2014005	- Muelle de silicona Puerta P3
B006	- 6015200	- Ecarteur porte P3	B006	- 6015200	- Distanciador Puerta P3
B009	- 2014007	- Plaque de charnière pour face supérieure porte P3	B009	- 2014007	- Placa de bisagra para lado superior de puerta P3
B010	- 2014003	- Plaque de charnière à encliqueter pour face inférieure porte	B010	- 2014003	- Placa de encaje de bisagra para lado inferior de puerta P3
B012	- 2614804	- Plaque glissière porte escamotable 20.10/20.20 compl. P3	B012	- 2614804	- Placa deslizante Puerta escamoteable 20.10/20.20 compl. P3
B013	- 2123274	- Habillage plaque glissière porte escamotable 20.10/20.20 P3	B013	- 2123274	- Revestimiento Placa deslizante Puerta escamoteable 20.10/20.
B014	- 2619152	- Cale d'encliquetage plaque glissière porte escamot.P3 +sujét	B014	- 2619152	- Bloque de muescas Placa deslizante Puerta escamoteable P3 co
B015	- 2523667	- Bras de charnière haut et bas P3 avec sujétions de montage	B015	- 2523667	- Brazo de bisagra arriba y abajo P3 con material de montaje
B016	- 2619141	- Galet de guidage porte escamotable P3 avec sujétions de mont	B016	- 2619141	- Rueda de guía Puerta escamoteable P3 con material de montaje
B017	- 2619156	- Cale de sécurité Porte escamotable P3 avec sujétions de mont	B017	- 2619156	- Bloque de seguridad Puerta escamoteable P3 con material de m
B018	- 2619153	- Butée de porte Porte escamotable P3 avec sujétions de montag	B018	- 2619153	- Tope de puerta Puerta escamoteable P3 con material de montaj
B019	- 2619154	- Baguette d'appui Porte escamotable P3 avec sujétions de mont	B019	- 2619154	- Listón de apoyo Puerta escamoteable P3 con material de monta
B020	- 2619140	- Rail de guidage Porte escamot.6.20/10.20/12.20/20.20P3 +sujé	B020	- 2619140	- Rail de guía Puerta escamoteable6.20/10.20/12.20/20.20P3 +ma
B021	- 2619155	- Barrette de guidage Porte escamotable P3 avec sujétions de m	B021	- 2619155	- Listón de guía Puerta escamoteable P3 con material de montaj
B022	- 2117280	- Tampon de butée Porte escamotable P3 avec sujétions de monta	B022	- 2117280	- Tope Puerta escamoteable P3 con material de montaje
B023	- 2614750	- Etrier de guidage Porte Appareils sur pieds P3	B023	- 2614750	- Estribo de guía Puerta Aparatos tipo armario P3
B024	- 2216070	- Gâche de porte P3 avec sujétions de montage	B024	- 2216070	- Elemento de bloqueo de puerta P3 con material de montaje
B025	- 2518798	- Contact porte OES mini	B025	- 2518798	- Interruptor de contacto de puerta OES mini
B028	- 6015198	- Contre-support Porte Appareils sur pieds P3	B028	- 6015198	- Contrasoporte Puerta Aparatos tipo armario P3
B029	- 6015201	- Boulon entretoise Porte P3	B029	- 6015201	- Perno distanciador Puerta P3
B030	- 2619147	- plaque glissière 20.10 P3 avec rail de guidage et sujétions	B030	- 2619147	- placa deslizante 20.10 P3 con rail de guía y material de mon
B033	- 6002056	- Chape pour poignée béquille	B033	- 6002056	- tapacubos para manilla de puerta
B034	- 2129244	- angle-support top Porte Appareils sur pieds P3	B034	- 2129244	- ángulo-soporte arriba Puerta Aperatos tipo armario P3
C001	- 5019418	- Commande 5010 Module de commande SM P3 + mini (+ relais de l	C001	- 5019418	- Control 5010 Módulo de control SM P3 + mini (el rele la lamp
C001	- 5019420	- Commande 5010 Module de commande SM P3 + mini (+ relais de l	C001	- 5019420	- Control 5010 Módulo de control SM P3 + mini (el rele la lamp
C002	- 5019402	- Commande 5010 Module à gaz GM P3	C002	- 5019402	- Control 5010 Módulo de gas GM P3
C004	- 2618785	- Accessoires de montage pour commande P2 P3 OES mini	C004	- 2618785	- Accesorios de montaje para control P2 P3 OES mini
C005	- 5009304	- Câble de liaison Module de commande - Module de service P2 P	C005	- 5009304	- Cable de conexión Módulo de control - Módulo de servicio P2
C006	- 2619973	- Kit d'adaptation Module d'alimentation (P2, P3, OES mini)	C006	- 2619973	- Kit de retroadaptación Módulo de alimentación (P2, P3, OES m
C007	- 5019300	- Commande 5010 Module de service BM P3	C007	- 5019300	- Control 5010 Módulo de servicio BM P3
C008	- 5019304	- Commande 5010 Module Press&Go PG P3	C008	- 5019304	- Control 5010 Módulo Press&Go PG P3
C009	- 2117302	- Face avant OES/OGS Press&Go CONVOTHERM	C009	- 2117302	- Panel frontal OES/OGS Press&Go CONVOTHERM
C010	- 5009320	- Touche de réglage à bascule Module de service complet P2 P3	C010	- 5009320	- Botón basculante Módulo de servicio completo P2 P3 OES mini
C021	- 8014000	- Boulon entretoise M3 20 mm	C021	- 8014000	- Perno distanciador M3 20 mm
D018	- 2224700	- Distributeur d'injection en J OES/OGS 20.10 avec accessoires	D018	- 2224700	- Distribuidor de inyección en J OES/OGS 20.10 con material de
D019	- 2016305	- Tuyau d'injection OES/OGS 6.10/10.10/20.10	D019	- 2016305	- Tubo de inyección OES/OGS 6.10/10.10/20.10
D020	- 2223452	- 2 buses d'injection 0,6mm avec pressostat et manomètre OES/O	D020	- 2223452	- 2 boquillas de inyección 0,6 mm con presostato y manómetro O
D021	- 2217288	- Vanne de régulation de pression OES/OGS/OESmini	D021	- 2217288	- Válvula reguladora de presión OES/OGS/OESmini
D022	- 6015400	- Raccord Y pour tuyau 3/8"	D022	- 6015400	- Conector de manguera en Y 3/8"
E001	- 2617283	- Moteur380/415V6.10/6.20/10.10/20.10P3 avec puissance de vent	E001	- 2617283	- Motor380/415 V 6.10/6.20/10.10/20.10 P3 con potencia de vent
E002	- 2617294	- Kit fixation moteur et fixation ventilateur P3	E002	- 2617294	- Kit Fijación del motor y fijación del rodete del ventilador
E003	- 2617295	- Kit garniture d'arbre moteur P3	E003	- 2617295	- Kit Junta del árbol del motor P3

E004 - 2625109 - Jeu de boulons moteur P3  
E005 - 2619958 - Diam. ventilateur 350 mm P3 avec accessoires de montage  
E006 - 2617293 - Kit fixation ventilateur P3  
E010 - 2217278 - Tôle de protect.pour capteur d'enceinte de cuisson OGS6.10/OES  
E011 - 5001041 - Limiteur de température de sécurité de l'enceinte de cuisson  
E012 - 5002100K - Thermocouple sonde 3050 mm P2 P3  
E013 - 2623208 - Echangeur thermique air pulsé OGS20.10 ss unité brûleur,+ ac  
E014 - 2012205 - Conduite d'échappement d'air pulsé OGS/OGB 20.10 isolée  
F001 - 2625982 - Unité brûleur air pulsé OGS/OGB 10.10/20.10 compl. +accessoi  
F002 - 5018000 - Ventilateur brûleur RG128 230V P3  
F003 - 6016000 - Venturi 40 kW P3  
F004 - 6016010 - Vanne gaz 230V P3  
F005 - 6016021 - Automatisation d'allumage 230V (S4575B 3066)  
F006 - 2010014 - Brûleur Ø50M150 20 kW P3  
F007 - 2617320 - Electrode de surveillance OGS/OGB avec accessoires de montag  
F008 - 2617321 - Electrode d'auto-allumage courte OGS/OGB avec accessoires de  
F009 - 2617323 - Voyant brûleur P3 avec accessoires de montage  
F010 - 2625120 - Passe-fil brûleur avec joint OGS/OGB  
F011 - 2625121 - Coude de raccordement tuyau gaz P3 avec accessoires de monta  
F012 - 2616517 - Tuyau de gaz longueur 780 mm P3 avec accessoires de montage  
F012 - 2616518 - Tuyau de gaz longueur 1 550 mm P3 avec accessoires de montag  
F013 - 2618161 - Garniture d'étanchéité pour brûleur 12-20 kW P3  
F014 - 2615314 - Kit d'adaptation gaz à gaz naturel 13A (Japon) P3  
F014 - 2615315 - Kit d'adaptation gaz à GPL P (Japon) P3  
F015 - 2618140K - Film de protec.de connecteur p.automatisme d'allumageP3 +étr  
G001 - 5001059 - Electrovanne simple droite 220/240V  
G001 - 5011000 - Electrovanne triple droite 220/240V  
G002 - 7002033 - Tuyau d'eau chaude 3/8"  
G003 - 5011003 - Raccord en T alimentation eau 2x3/4" 1x1/2" P3  
G004 - 2013002 - Buse de déshumidification P3  
G005 - 2216796 - Couvercle pour bacs de déshumidification P3  
G006 - 6015215 - Raccord coudé pour tuyau 3/8" avec joint  
G007 - 7012308 - Ligne de raccordement pour douchette à enrouleur 12.20/20.10  
G010 - 2625199 - Tuyau pour douchette pour douchette à enrouleur P3  
G011 - 6011005 - Douchette pour douchette à enrouleur P3  
G012 - 2625197 - Support Douchette pour douchette à enrouleur 12.20/20.10/20.  
G015 - 6006086 - Collier de tube 12-22 mm  
G017 - 6006089 - Collier de tube 40-60 mm  
G029 - 5011013 - Electrovanne 220/240V 3/8"-3/8" pour douchette à enrouleur P  
G030 - 2625200 - Douchette à enrouleur 12.20/20.10/20.20 P3 avec accessoires  
G032 - 6013062 - Capuchon de joint pour douchette à enrouleur 12.20/20.10/20.  
G033 - 2625194 - Tambour de tuyau p. douchette à enrouleur P3 avec accessoire  
G034 - 2625198 - Raccord tournant p. douchette à enrouleur P3 avec accessoire  
G035 - 2625203 - Tenseur de ressort pour douchette à enrouleur P3  
G036 - 2625195 - Microrupteur pour douchette à enrouleur P3  
G037 - 2625204 - Poussoir pour douchette à enrouleur P3  
G038 - 6011041 - Poulie de guidage pour douchette à enrouleur P3  
G039 - 2625202 - Came pour douchette à enrouleur P3  
G040 - 2625205 - Tuyau d'écoulement pour douchette à enrouleur P3  
G042 - 6015054 - Joint pour manchon d'évacuation d'air OEB 6.10/10.10  
G043 - 6015030 - Joint pour clapet à air chaud OEB 6.10/10.10  
G058 - 7012050 - Tuyau d'eau 6x3mm train  
G065 - 5009063 - Interrupteur inv. manométrique ODgaz A.P. 32Z5871  
H001 - 2012110K - Condenseur appareils sur pieds P3 avec accessoires de montag  
H003 - 2425112 - Matériel de fixation pour condenseur P3  
H006 - 2016007K - Tube de mesurage en dérivation P3 avec accessoires de montag  
H007 - 2016005K - Ligne de dérivation 20.10 P3 avec accessoires de montage  
H008 - 2217281 - Capot pour dérivation P3 avec accessoires de montage  
H009 - 2012103 - Buse d'extinction condenseur P3  
H010 - 7012006 - Tuyau d'extraction d'air OES/OGS 20.10/20.20 P3  
H011 - 2124581K - Manchon d'évac.d'air20.10/20.20/OES/OGS6.10/6.20/10.10/20.20  
H015 - 4007087 - Collier de câble résistant à la chaleur, 140x3,6mm  
H020 - 8005041 - Rondelle 6,4 A2 DIN 9021  
I001 - 2118672 - Couvre-sol pour appareils sans système CONVOClean CNS P3  
I001 - 2629362 - Unité pompe à nettoyant 230V/V1 appareils sur pieds P3  
I002 - 5018035 - Pompe à nettoyant système CONVOClean P3 / OES mini  
I003 - 2619149 - Pressostat système CONVOClean 12.20/20.10/20.20 P3  
I004 - 6014000 - Raccord pour tuyau système CONVOClean triple P3  
I005 - 6014001 - Raccord pour tuyau Nettoyant système CONVOClean double P3  
I006 - 6005414 - Manchon de raccordement de tube, coudé 6 mm  
I007 - 2619150 - Traversée de cloison système CONVOClean P3 / OES mini, 2 uni  
I008 - 2617594 - Tuyau d'aspiration ConvoClean avec lance d'aspiration P3  
I009 - 2617598 - Tuyau d'aspiration ConvoClean avec lance d'aspiration P3  
I010 - 3007061 - Crépine à impuretés pour CONVOCare P3 / OES mini

E004 - 2625109 - Kit Perno del motor P3  
E005 - 2619958 - Rodete del ventilador diámetro 350 mm P3 con material de mon  
E006 - 2617293 - Kit Fijación del rodete del ventilador P3  
E010 - 2217278 - Pantalla protect.para sonda de la cámara de coc.OGS 6.10/OES  
E011 - 5001041 - Limitador de temperatura de seguridad de la cámara de cocció  
E012 - 5002100K -  
E013 - 2623208 - Cambiador de airecalienteOGS20.10 sin unidad quemadora, +mat  
E014 - 2012205 - Tubo de escape Aire caliente OGS/OGB 20.10 aislado  
F001 - 2625982 - Unidad quemadora Aire calienteOGS/OGB10.10/20.10compl.+ mate  
F002 - 5018000 - Ventilador del quemador RG128 230 V P3  
F003 - 6016000 - Venturi 40 kW P3  
F004 - 6016010 - Válvula de gas 230 V P3  
F005 - 6016021 - Control automático del quemador 230 V (S4575B 3066)  
F006 - 2010014 - Quemador Ø50M150 20 kW P3  
F007 - 2617320 - Electrodo de monitorización OGS/OGB con material de montaje  
F008 - 2617321 - Electrodo de autoencendido corto OGS/OGB con material de mon  
F009 - 2617323 - Mirilla Quemador P3 con material de montaje  
F010 - 2625120 - Pasaje de cables Quemador con junta OGS/OGB  
F011 - 2625121 - Codo de conexión Manguera de gas P3 con material de montaje  
F012 - 2616517 - Manguera de gas 780 mm de largo P3 con material de montaje  
F012 - 2616518 - Manguera de gas 1550 mm de largo P3 con material de montaje  
F013 - 2618161 - Juego de juntas para quemador 12-20 kW P3  
F014 - 2615314 - Kit de modificación de gas a gas natural 13A (Japón) P3  
F014 - 2615315 - Kit de modificación de gas a LPG P (Japón) P3  
F015 - 2618140K - Lámina protec.de conector p.control automá. del quemadorP3co  
G001 - 5001059 - Válvula electromagnética sencilla recta 220/240 V  
G001 - 5011000 - Válvula electromagnética triple recta 220/240 V  
G002 - 7002033 - Manguera para agua caliente 3/8"  
G003 - 5011003 - Pieza de unión en T Conexión de agua 2x3/4" 1x1/2" P3  
G004 - 2013002 - Boquilla deshumidificadora P3  
G005 - 2216796 - Cubierta de la bandeja de deshumidificación P3  
G006 - 6015215 - Conexión de manguera acodada 3/8" con junta  
G007 - 7012308 - Tubería de conexión para ducha de mano enrollable 12.20/20.1  
G010 - 2625199 - Manguera de ducha de mano para ducha de mano enrollable P3  
G011 - 6011005 - Ducha de mano para ducha de mano enrollable P3  
G012 - 2625197 - Soporte de ducha de mano p. ducha de mano enrollable 12.20/2  
G015 - 6006086 - Brida de manguera 12-22 mm  
G017 - 6006089 - Brida de manguera 40-60 mm  
G029 - 5011013 - Válvula electromagnética 220/240V 3/8"-3/8" p. ducha de mano  
G030 - 2625200 - Ducha de mano enrollable 12.20/20.10/20.20 P3 con accesorios  
G032 - 6013062 - Guarnición para ducha de mano enrollable 12.20/20.10/20.20 P  
G033 - 2625194 - Tambor de manguera p. ducha de mano enroll. P3 con accesorio  
G034 - 2625198 - Junta giratoria p. ducha de mano enrollable P3 con accesorio  
G035 - 2625203 - Tensor de muelle para ducha de mano enrollable P3  
G036 - 2625195 - Microinterruptor para ducha de mano enrollable P3  
G037 - 2625204 - Empujador para ducha de mano enrollable P3  
G038 - 6011041 - Rodillo de guía para ducha de mano enrollable P3  
G039 - 2625202 - Disco de leva para ducha de mano enrollable P3  
G040 - 2625205 - Manguera vertedor para ducha de mano enrollable P3  
G042 - 6015054 - Sello para tubo de desaireación OEB 6.10/10.10  
G043 - 6015030 - Sello para válvula de aire caliente OEB 6.10/10.10  
G058 - 7012050 - Manguera de agua 6x3mm tren  
H001 - 2012110K - Condensador Aparatos tipo armario P3 con material de montaje  
H003 - 2425112 - Material de fijación para condensador P3  
H006 - 2016007K - Tubo de medición bypass P3 con material de montaje  
H007 - 2016005K - Tubería bypass 20.10 P3 con material de montaje  
H008 - 2217281 - Cubierta bypass P3 con material de montaje  
H009 - 2012103 - Boquilla de enfriamiento Condensador P3  
H010 - 7012006 - Manguera de desaireación OES/OGS 20.10/20.20 P3  
H011 - 2124581K - Tubo de desaireación20.10/20.20/OES/OGS6.10/6.20/10.10/20.20  
H015 - 4007087 - Sujetacables resistente al calor, 140x3,6 mm  
H020 - 8005041 - Arandela 6,4 A2 DIN 9021  
I001 - 2118672 - Cubierta de suelo para aparatos sin sistema CONVOClean CNS P  
I001 - 2629362 - Unidad de bomba del sistema de limpieza 230V/V1 Aparatos tip  
I002 - 5018035 - Bomba del sistema de limpieza Sistema CONVOClean P3 / OES mi  
I003 - 2619149 - Presostato Sistema CONVOClean 12.20/20.10/20.20 P3  
I004 - 6014000 - Conexión de manguera Sistema CONVOClean triple P3  
I005 - 6014001 - Conexión de manguera Sistema CONVOClean Sistema de limpieza  
I006 - 6005414 - Tubo de conexión de manguera acodado 6 mm  
I007 - 2619150 - Racor pasamuros Sistema CONVOClean P3 / OES mini, 2 unidades  
I008 - 2617594 - Manguera de aspiración ConvoClean con lanza de aspiración P3  
I009 - 2617598 - Manguera de aspiración ConvoCare con lanza de aspiración P3  
I010 - 3007061 - Tamiz para CONVOCare P3 / OES mini



I011 - 7012302 - Tuyau EPDM 6x2 mm  
I012 - 2611010 - Bec d'arroseur système CONVOClean P3 / OES mini  
I014 - 2623282 - Kit buses de nettoyage système CONVOClean P3 / OES mini  
I015 - 6005413 - Buse à eau système CONVOClean P3  
I016 - 2625117 - Raccord pour tuyaux au plafond (joint et écrou)  
I017 - 2016122 - Tuyau de nettoyage système CONVOClean 20.10 P3  
I018 - 2016020 - Tuyau d'eau système CONVOClean 6.10/10.10/20.10 P3  
I028 - 6006122 - Collier pour tuyau 7-11 mm  
I029 - 8009058 - Collier de câble 10 mm  
I032 - 6019129 - Autocollant raccordement pour nettoyage  
I034 - 8019010 - Collier de câble 16 mm  
I036 - 6019109 - Autocollant d'identification CONVOClean  
I037 - 6019128 - Autocollant d'identification CONVOCare  
K002 - 5018027K - Grille de protection de ventilateur 120 mm avec matériel de  
L004 - 7004008 - Produit de protection Loctite Type 243e  
L006 - 7004020 - Colle silicone E 43  
L007 - 7014005 - Pâte à cuivre  
L009 - 7014004 - Ruban adhésif alu pour isolation P3  
L010 - 7015200 - Arrache-moyeux pour roue de ventilateur P3 avec accessoires  
L011 - 7004018 - Lubrifiant OKS 1120

I011 - 7012302 - Manguera EPDM 6x2 mm  
I012 - 2611010 - Boquilla rociadora Sistema CONVOClean P3 / OES mini  
I014 - 2623282 - Kit Boquillas del sistema de limpieza Sistema CONVOClean P3  
I015 - 6005413 - Boquilla de agua Sistema CONVOClean P3  
I016 - 2625117 - Racor para tuberías en techo (junta y tuerca)  
I017 - 2016122 - Tubería Sistema de limpieza Sistema CONVOClean 20.10 P3  
I018 - 2016020 - Tubería Agua Sistema CONVOClean 6.10/10.10/20.10 P3  
I028 - 6006122 - Brida de manguera 7-11 mm  
I029 - 8009058 - Abrazadera de alambre 10 mm  
I032 - 6019129 - Adhesivo Conexión del sistema de limpieza  
I034 - 8019010 - Abrazadera de alambre 16 mm  
I036 - 6019109 - Etiqueta adhesiva de identificación CONVOClean  
I037 - 6019128 - Etiqueta adhesiva de identificación CONVOCare  
K002 - 5018027K - Rejilla protectora del ventilador 120 mm con material de mon  
L004 - 7004008 - Medio bloqueador Loctite Tipo 243e  
L006 - 7004020 - Pegamento de silicona E 43  
L007 - 7014005 - Pasta de cobre  
L009 - 7014004 - Cinta adhesiva de aluminio para aislamiento P3  
L010 - 7015200 - Extractor para rodete del ventilador P3 con accesorios  
L011 - 7004018 - Lubricante OKS 1120